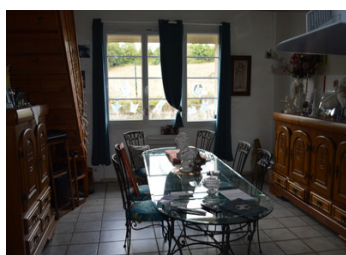


Vue panoramique pour cette maison habitable de plain-pied a quelques kilomètres du golf de TOMBEBOEUF



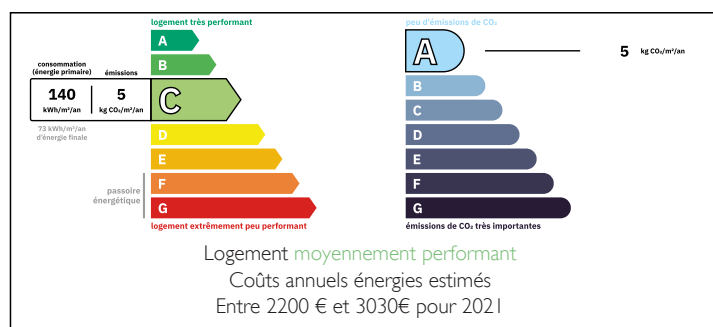
INFORMATION

Ville:	Laperche
Département:	Lot-et-Garonne
Ch:	5
SdB:	2
Surface:	216 m ²
Terrain:	2624 m ²

RÉSUMÉ

Découvrez cette grande maison familiale idéalement située à seulement trois minutes de TOMBEBOEUF et de son golf. Un cadre de vie exceptionnel pour ceux qui recherchent le calme absolu, l'intimité, et une vue dégagée sur la campagne environnante. La maison s'ouvre sur : Une véranda offrant un espace de détente privilégié avec une vue panoramique. Un vaste séjour lumineux, rehaussé par une mezzanine à l'étage, créant un volume et une ambiance chaleureuse. Une cuisine dînatrice spacieuse, parfaite pour les repas en famille. Un cellier attenant pour un rangement pratique. Quatre chambres confortables au rez-de-chaussée. Une salle d'eau récente et moderne. Une salle de bains avec W-C. Un W-C indépendant. À l'étage, la mezzanine dessert une chambre supplémentaire (idéale pour un bureau, un adolescent ou une chambre d'amis). La maison bénéficie également d'un petit garage attenant. La propriété est entourée d'un jardin...

DPE



NB. Les prix cités font référence à des transactions en euros. Les fluctuations des taux de change ne sont pas de la responsabilité de l'agence ou de ceux qui la représentent. L'agence et ses représentants ne sont pas autorisés à faire ou donner des garanties relatives à la propriété. Ces indications ne font pas partie d'une offre ou d'un contrat et ne doivent pas être considérées comme des déclarations ou des représentations de faits, mais comme une représentation générale de la propriété. Toutes les superficies, les mesures ou les distances sont approximatives. Les textes, photographies et plans sont seulement donnés à titre indicatif et ne sont pas nécessairement complets. Leggett n'a pas testé tous les services, équipements ou installations et ne peut donc pas en garantir les spécificités.

Les informations pour les achats hors-plan sont donnés à titre indicatif seulement. La finition de la propriété peut varier. Les acheteurs sont invités à engager un spécialiste pour vérifier les plans et les spécifications énoncées dans leur contrat d'achat avec le promoteur.



DESCRIPTION

Pour information:

- L'assainissement est une microstation fonctionnelle et aux normes
- Le chauffage se fait par une pompe à chaleur avec des panneaux photovoltaïques à usage personnel et en revente
- Quatre chambres sur cinq sont de plain-pied
- Miramont de Guyenne est à moins de dix kilomètres et le golf de Tombeboeuf à trois minutes

Les informations sur les risques auxquels ce bien est exposé sont disponibles sur le site Géorisques : <https://www.georisques.gouv.fr>

TAXES LOCALES

Taxe habitation: EUR

NOTES