

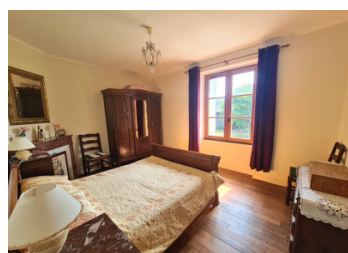
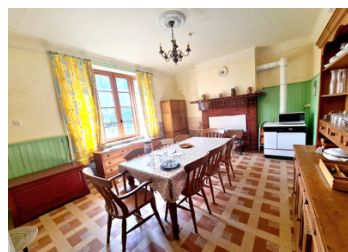
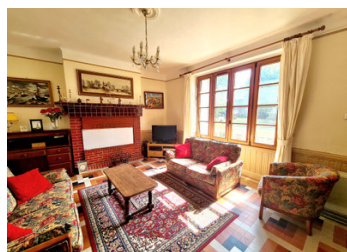
Maison en campagnes avec 5 chambres sur 1,2ha avec dépendances, à 2,2km de Ceaucé

EXCLUSIF



INFORMATION

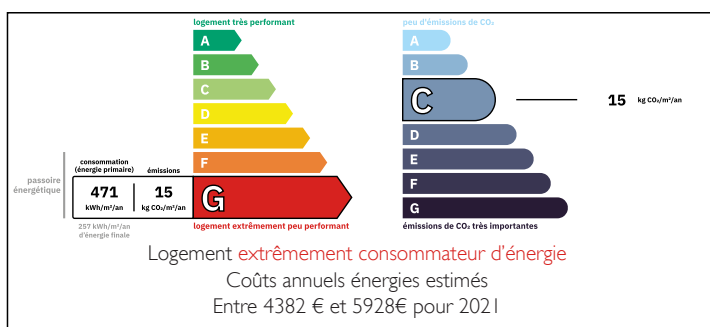
Ville:	Ceaucé
Département:	Orne
Ch:	5
SdB:	2
Surface:	130 m ²
Terrain:	12660 m ²



RÉSUMÉ

Cette élégante et spacieuse maison de 5 chambres est implantée sur un terrain de plus de 1,2 hectare et dispose de plusieurs grandes dépendances, offrant de nombreuses possibilités, telles qu'ateliers, stockage ou accueil d'animaux. Idéalement située à seulement 2,2 km de la ville prisée de Ceaucé, avec ses nombreux commerces et services.

DPE



NB. Les prix cités font référence à des transactions en euros. Les fluctuations des taux de change ne sont pas de la responsabilité de l'agence ou de ceux qui la représentent. L'agence et ses représentants ne sont pas autorisés à faire ou donner des garanties relatives à la propriété. Ces indications ne font pas partie d'une offre ou d'un contrat et ne doivent pas être considérées comme des déclarations ou des représentations de faits, mais comme une représentation générale de la propriété. Toutes les superficies, les mesures ou les distances sont approximatives. Les textes, photographies et plans sont seulement donnés à titre indicatif et ne sont pas nécessairement complets. Leggett n'a pas testé tous les services, équipements ou installations et ne peut donc pas en garantir les spécificités.

Les informations pour les achats hors-plan sont donnés à titre indicatif seulement. La finition de la propriété peut varier. Les acheteurs sont invités à engager un spécialiste pour vérifier les plans et les spécifications énoncées dans leur contrat d'achat avec le promoteur.



DESCRIPTION

Vous entrez dans un hall accueillant donnant accès au salon (20.5m²), équipé d'une cheminée qui pourrait être rouverte. Une salle à manger (20.5m²) lumineuse et spacieuse constitue l'endroit idéal pour recevoir famille et amis et mène directement à une cuisine (6.3m²) entièrement aménagée.

Au rez-de-chaussée, une grande salle de bains offre également suffisamment d'espace pour installer une machine à laver (6,3m²)

Un bel escalier en bois massif vous conduit à l'étage où se trouvent cinq chambres de belles dimensions (14,2m², 13,4m², 11,8m², 9,4m², 9,3m²). Toutes disposent de parquets en bois, dont quatre avec de charmantes cheminées en marbre. Une salle d'eau (3,2m²) supplémentaire se situe également à cet étage.

À l'extérieur, plusieurs grandes dépendances offrent de nombreuses possibilités, que ce soit pour un atelier, l'accueil d'animaux ou du stockage.

La propriété s'étend sur un peu plus de 1,2 hectare, idéale pour l'élevage, l'aménagement d'un jardin ou tout autre projet — le choix vous appartient.

Parmi ses atouts supplémentaires : double vitrage sur l'ensemble, accès pratique aux transports (1h40 du port ferry de Ouistreham et 35 minutes de la gare avec liaisons directes vers Paris) et une situation privilégiée à seulement 2,2 km de la ville animée de Ceaucé avec ses commerces et services.

Les informations sur les risques auxquels ce bien est exposé sont disponibles sur le site Géorisques : <https://www.georisques.gouv.fr>

TAXES LOCALES

Taxe habitation: EUR

NOTES