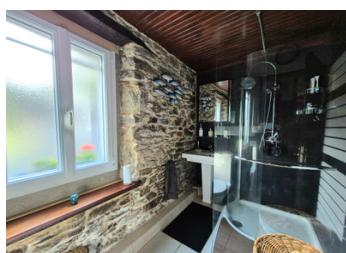


Belle maison en pierre de 3 chambres sur un terrain de 3 740 m<sup>2</sup> - Pont Melvez - Travaux récent!



## INFORMATION

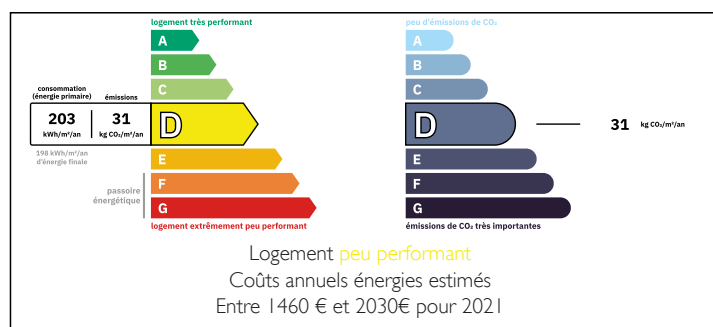
Ville:	Pont-Melvez
Département:	Côtes-d'Armor
Ch:	3
SdB:	1
Surface:	96 m <sup>2</sup>
Terrain:	3740 m <sup>2</sup>



## RÉSUMÉ

Maison en pierre de 3 chambres avec dépendance et vaste terrain de 3740m<sup>2</sup> à Pont Melvez. Cette propriété est à voir absolument, elle est située dans un endroit très charmant et la terrasse qui entoure la maison est un endroit parfait pour profiter de la bonne vie ici en Bretagne centrale.

## DPE



NB. Les prix cités font référence à des transactions en euros. Les fluctuations des taux de change ne sont pas de la responsabilité de l'agence ou de ceux qui la représentent. L'agence et ses représentants ne sont pas autorisés à faire ou donner des garanties relatives à la propriété. Ces indications ne font pas partie d'une offre ou d'un contrat et ne doivent pas être considérées comme des déclarations ou des représentations de faits, mais comme une représentation générale de la propriété. Toutes les superficies, les mesures ou les distances sont approximatives. Les textes, photographies et plans sont seulement donnés à titre indicatif et ne sont pas nécessairement complets. Leggett n'a pas testé tous les services, équipements ou installations et ne peut donc pas en garantir les spécificités.

Les informations pour les achats hors-plan sont donnés à titre indicatif seulement. La finition de la propriété peut varier. Les acheteurs sont invités à engager un spécialiste pour vérifier les plans et les spécifications énoncées dans leur contrat d'achat avec le promoteur.



## DESCRIPTION

Découvrez cette charmante maison en pierre de 3 chambres, nichée dans le paisible village de Pont Melvez. Située sur un généreux terrain de 3740m<sup>2</sup>, cette propriété offre un mélange de rusticité et d'élégance. La maison est entourée d'une terrasse spacieuse, parfaite pour se détendre à l'extérieur, et comprend une dépendance traditionnelle en pierre qui offre un espace de stockage supplémentaire ou un potentiel d'utilisation créative. À l'intérieur, le rez-de-chaussée comprend un hall d'entrée accueillant, un salon confortable, une cuisine bien équipée et une salle d'eau pratique. À l'étage, vous trouverez trois chambres confortables, offrant une retraite sereine. Cette maison idyllique est idéale pour ceux qui recherchent la tranquillité dans un cadre pittoresque.

-----

Les informations sur les risques auxquels ce bien est exposé sont disponibles sur le site Géorisques : <https://www.georisques.gouv.fr>

## TAXES LOCALES

Taxe habitation: EUR

## NOTES