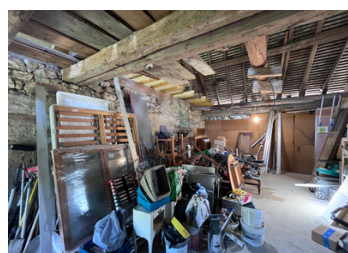
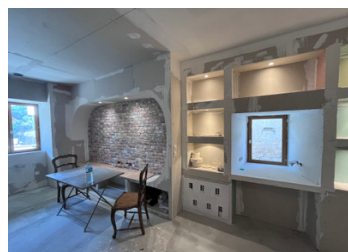
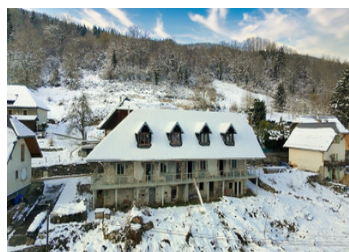


Bâtiment partiellement rénové à vendre dans le Massif des Bauges, à terminer, avec plus de 350 m exploitables

EXCLUSIF



DPE

DPE non requis.

INFORMATION

Ville:	Saint-François-de-Sales
Département:	Savoie
Ch:	I
SdB:	I
Surface:	200 m ²
Terrain:	1100 m ²

RÉSUMÉ

Emplacement à Saint François de Sales, au cœur du Parc Naturel Régional du Massif des Bauges, entre Annecy et Chambéry. Surface au sol de 200 m² (potentiel jusqu'à 350 m² habitables) Ce bâtiment partiellement rénové offre plusieurs options d'aménagement. Possibilité d'aménager en maison de plain-pied de 200 m², ou maison individuelle de 350 m², ou deux maisons duplex de 150 m² ou une maison principale + deux appartements duplex.

Raccordements eau, électricité et tout-à-l'égout réalisés, travaux préparatoires importants déjà effectués. Grande quantité d'isolation laine de bois est incluse dans la vente à finir le projet.

Idéal pour un investisseur, un artisan ou un particulier souhaitant créer un grand logement ou plusieurs unités dans un cadre alpin exceptionnel.

NB. Les prix cités font référence à des transactions en euros. Les fluctuations des taux de change ne sont pas de la responsabilité de l'agence ou de ceux qui la représentent. L'agence et ses représentants ne sont pas autorisés à faire ou donner des garanties relatives à la propriété. Ces indications ne font pas partie d'une offre ou d'un contrat et ne doivent pas être considérées comme des déclarations ou des représentations de faits, mais comme une représentation générale de la propriété. Toutes les superficies, les mesures ou les distances sont approximatives. Les textes, photographies et plans sont seulement donnés à titre indicatif et ne sont pas nécessairement complets. Leggett n'a pas testé tous les services, équipements ou installations et ne peut donc pas en garantir les spécificités.

Les informations pour les achats hors-plan sont donnés à titre indicatif seulement. La finition de la propriété peut varier. Les acheteurs sont invités à engager un spécialiste pour vérifier les plans et les spécifications énoncées dans leur contrat d'achat avec le promoteur.



TAXES LOCALES

Taxe foncière: 150 EUR

Taxe habitation: EUR

NOTES

DESCRIPTION

Travaux déjà réalisés

- Remplacement des portes et fenêtres dans tout le bâtiment
- Nouvelle installation électrique et plomberie refaite
- Isolation et bardage intérieurs sur la moitié du bâtiment
- Cuisine et salon aménagés, prêts à être terminés
- Salle d'eau, toilettes et une chambre à finir
- Combles avec salle d'eau et toilettes, prêts à être divisés en chambres

À faire

- Chauffage au sol dans la maison existante, plus les finitions
- Deux pièces à double hauteur, d'environ 50 m² chacune, avec murs consolidés et prêtes à être aménagées
- Quatre caves au niveau du jardin à convertir

Extérieur

- Jardin en terrasses
- Parking pour 5 ou 6 voitures

Les informations sur les risques auxquels ce bien est exposé sont disponibles sur le site Géorisques : <https://www.georisques.gouv.fr>