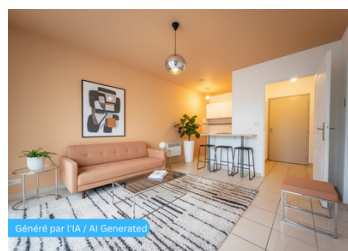


Appartement T2 lumineux en rez-de-chaussée avec jardin privatif et place de parking



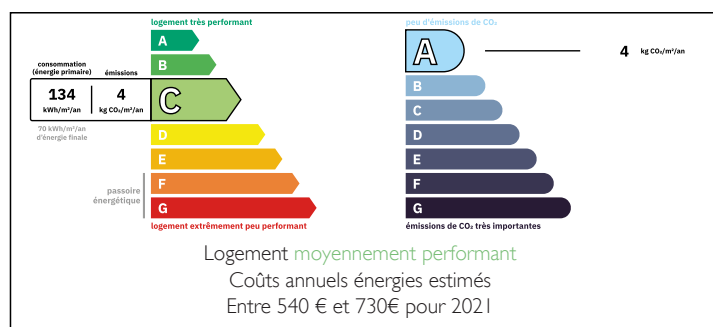
INFORMATION

Ville:	Béziers
Département:	Hérault
Ch:	I
SdB:	I
Surface:	36 m ²
Exterieur:	49 m ²

RÉSUMÉ

Situé à proximité des Arènes de Béziers, ce lumineux appartement d'une chambre se trouve dans un immeuble moderne. Il offre un séjour ouvert avec coin cuisine, donnant sur un grand jardin et une terrasse pavée. La chambre donne également sur le jardin et dispose d'un placard intégré. La salle de bains comprend une baignoire avec douche, un lavabo et un WC. Chauffage électrique, fenêtres double vitrage et volets.

DPE



NB. Les prix cités font référence à des transactions en euros. Les fluctuations des taux de change ne sont pas de la responsabilité de l'agence ou de ceux qui la représentent. L'agence et ses représentants ne sont pas autorisés à faire ou donner des garanties relatives à la propriété. Ces indications ne font pas partie d'une offre ou d'un contrat et ne doivent pas être considérées comme des déclarations ou des représentations de faits, mais comme une représentation générale de la propriété. Toutes les superficies, les mesures ou les distances sont approximatives. Les textes, photographies et plans sont seulement donnés à titre indicatif et ne sont pas nécessairement complets. Leggett n'a pas testé tous les services, équipements ou installations et ne peut donc pas en garantir les spécificités.

Les informations pour les achats hors-plan sont donnés à titre indicatif seulement. La finition de la propriété peut varier. Les acheteurs sont invités à engager un spécialiste pour vérifier les plans et les spécifications énoncées dans leur contrat d'achat avec le promoteur.



DESCRIPTION

Découvrez cet appartement lumineux situé au sein d'une résidence sécurisée avec portail, à proximité immédiate du centre-ville de Béziers. La propriété bénéficie d'une place de parking privative et de l'accès à des jardins communs agréablement entretenus ainsi qu'à des parties communes propres et soignées.

À l'intérieur, l'entrée dispose d'un grand placard de rangement et mène vers un séjour lumineux avec portes-fenêtres donnant sur la terrasse et le jardin. L'espace de vie comprend une cuisine ouverte avec emplacement pour les appareils électroménagers.

La chambre, lumineuse et aérée, offre un placard intégré et un accès direct au jardin.

La salle de bains comprend une baignoire avec douche, un meuble vasque avec rangements et un WC. Un placard supplémentaire abrite le chauffe-eau.

L'appartement est équipé d'un chauffage électrique et nécessiterait quelques travaux de rafraîchissement.

Charges de copropriété annuelles : environ 1 000 €.

Béziers est une ville dynamique offrant un accès facile à tous les commerces et commodités.

Copropriété de 2 lots

Charges annuelles prévisionnelles : 918€

Les informations sur les risques auxquels ce bien est exposé sont disponibles sur le site Géorisques : <https://www.georisques.gouv.fr>

TAXES LOCALES

Taxe foncière: **947 EUR**

Taxe habitation: **EUR**

NOTES