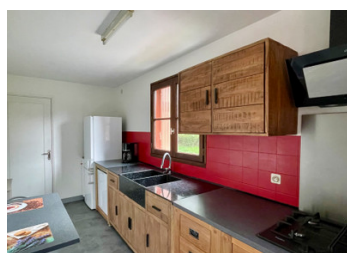
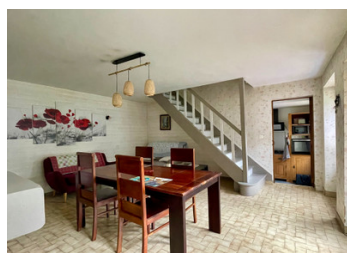
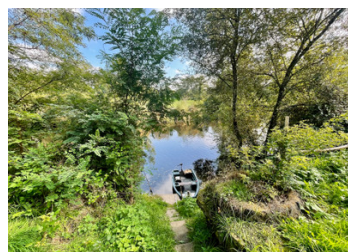


Charmante maison en pierre de 2 chambres avec vue sur la rivière. Terrain supplémentaire et petit bois à 50 m



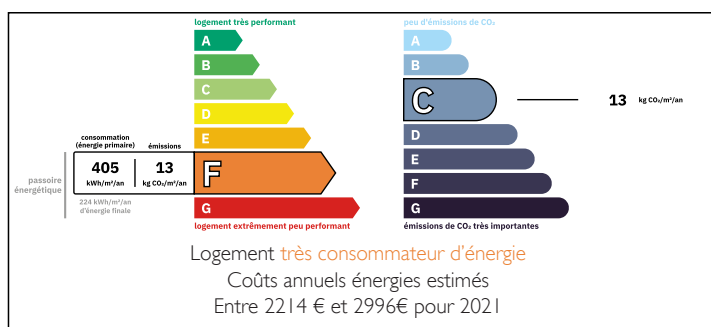
INFORMATION

Ville:	Saint-Bonnet-de-Bellac
Département:	Haute-Vienne
Ch:	2
SdB:	1
Surface:	80 m2
Terrain:	3175 m2

RÉSUMÉ

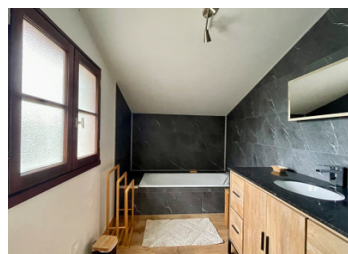
Cette charmante maison en pierre, offrant une surface habitable de 80 m², a été rénovée pour créer un logement confortable de 2 chambres, qui comprend au rez-de-chaussée un séjour, une cuisine et un garage attenant avec WC. Au premier étage se trouvent 2 chambres, une salle de bains et des WC séparés. Cette maison est située dans un cadre rural paisible, à seulement 10 minutes en voiture (13 km) du bourg de Bellac, où vous trouverez des supermarchés, un hôpital, un théâtre, etc. ainsi qu'une gare. L'aéroport international de Limoges est facilement accessible en voiture (49 km). Un véritable havre de paix pour les amoureux de la nature !

DPE



NB. Les prix cités font référence à des transactions en euros. Les fluctuations des taux de change ne sont pas de la responsabilité de l'agence ou de ceux qui la représentent. L'agence et ses représentants ne sont pas autorisés à faire ou donner des garanties relatives à la propriété. Ces indications ne font pas partie d'une offre ou d'un contrat et ne doivent pas être considérées comme des déclarations ou des représentations de faits, mais comme une représentation générale de la propriété. Toutes les superficies, les mesures ou les distances sont approximatives. Les textes, photographies et plans sont seulement donnés à titre indicatif et ne sont pas nécessairement complets. Leggett n'a pas testé tous les services, équipements ou installations et ne peut donc pas en garantir les spécificités.

Les informations pour les achats hors-plan sont donnés à titre indicatif seulement. La finition de la propriété peut varier. Les acheteurs sont invités à engager un spécialiste pour vérifier les plans et les spécifications énoncées dans leur contrat d'achat avec le promoteur.



DESCRIPTION

La disposition est la suivante.

Rez-de-chaussée.

En entrant, vous serez accueilli par un salon lumineux (25 m²) doté d'une cheminée avec poêle à bois encastré. Depuis la cuisine équipée récemment installée (9,8 m²), une porte s'ouvre sur le garage (24 m²) où vous trouverez les toilettes du rez-de-chaussée.

Premier étage.

Un escalier partant du salon donne accès à deux chambres de bonne taille, mesurant chacune 19 m². L'une dispose d'un placard intégré et l'autre d'un balcon (7 m²) avec vue sur la rivière. Une salle de bains récemment installée (5,5 m²) et un WC séparé complètent le premier étage.

À l'extérieur, il y a un jardin attenant avec des marches descendant à la rivière. Il est possible de créer une jolie terrasse avec vue sur la rivière. Un terrain supplémentaire et un terrain boisé se trouvent à seulement 50 mètres en remontant le chemin.

Le chauffage est assuré par un poêle à bois dans le salon, et des radiateurs électriques économiques et efficaces sont installés dans toutes les pièces si nécessaire. Double vitrage partout. Vendu meublé.

N'attendez pas, venez la visiter dès aujourd'hui !

Les informations sur les risques auxquels ce bien est exposé sont disponibles sur le site Géorisques : <https://www.georisques.gouv.fr>

TAXES LOCALES

Taxe foncière: 450 EUR

Taxe habitation: EUR

NOTES