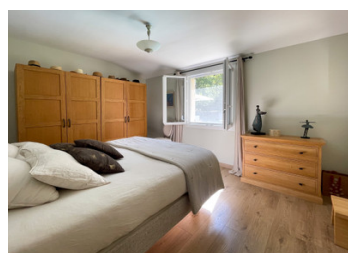


Villa individuelle 6P excellent état au calme+piscine+garage+rentabilité locative forte+ ext provençal unique.



INFORMATION

Ville:	Fayence
Département:	Var
Ch:	4
SdB:	3
Surface:	172 m ²
Terrain:	6205 m ²

RÉSUMÉ

FAYENCE – VILLA 6 PIÈCES AVEC PISCINE & DÉPENDANCES – JARDIN PROVENÇAL UNIQUE

Dans un quartier calme et résidentiel, découvrez cette belle propriété sur un terrain de plus de 6000 m², à quelques minutes des commerces et écoles.

Le jardin paysagé, structuré par de magnifiques murs en pierre sèche, offre un cadre authentique et rare, typiquement provençal.

La maison principale (en excellent état) comprend :

Un salon cathédrale avec poêle à bois,
Une cuisine ouverte, deux chambres, une salle d'eau, un WC et un cellier.

Deux logements indépendants :

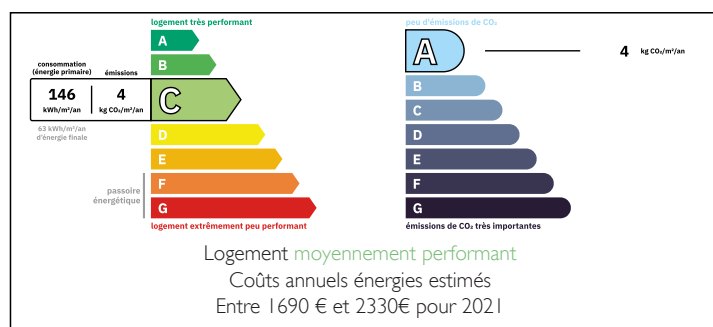
Un T2 avec terrasse,

Un studio côté piscine.

À l'extérieur : 2 espaces terrasses, une piscine, un grand garage, des stationnements.

La villa est équipée de la climatisation réversible et aucun travaux n'est à prévoir sauf la fosse septique

DPE



NB. Les prix cités font référence à des transactions en euros. Les fluctuations des taux de change ne sont pas de la responsabilité de l'agence ou de ceux qui la représentent. L'agence et ses représentants ne sont pas autorisés à faire ou donner des garanties relatives à la propriété. Ces indications ne font pas partie d'une offre ou d'un contrat et ne doivent pas être considérées comme des déclarations ou des représentations de faits, mais comme une représentation générale de la propriété. Toutes les superficies, les mesures ou les distances sont approximatives. Les textes, photographies et plans sont seulement donnés à titre indicatif et ne sont pas nécessairement complets. Leggett n'a pas testé tous les services, équipements ou installations et ne peut donc pas en garantir les spécificités.

Les informations pour les achats hors-plan sont donnés à titre indicatif seulement. La finition de la propriété peut varier. Les acheteurs sont invités à engager un spécialiste pour vérifier les plans et les spécifications énoncées dans leur contrat d'achat avec le promoteur.



DESCRIPTION

JARDIN PROVENÇAL D'EXCEPTION - MURS EN PIERRE SÈCHE - PISCINE - CALME - DÉPENDANCES - EXCELLENT ÉTAT
VILLA 6 PIÈCES AVEC TERRASSES, DÉPENDANCES ET PISCINE – FAYENCE

Dans un environnement paisible et recherché de Fayence, à proximité immédiate des commerces et des écoles, cette propriété est un véritable havre de paix niché sur un terrain arboré de plus de 6000 m², sublimé par une multitude de murs en pierre sèche qui structurent et magnifient le jardin.

Le jardin est un décor à lui seul : ses restanques en pierre sèche typiques de la région offrent un cadre rare et authentique, qui évoque immédiatement l'esprit provençal. Chaque recoin du terrain révèle un coin de tranquillité, un appel à la détente et à la contemplation. Un véritable tableau vivant au fil des saisons.

La maison, bâtie dans les années 80 et entièrement rénovée, se compose de plusieurs espaces :

L'habitation principale :

Un vaste salon cathédrale avec poêle à bois et une belle hauteur sous plafond,

Une cuisine équipée semi-ouverte avec cellier/buanderie,

Deux chambres, une salle d'eau et un WC indépendant,

Accès direct à deux terrasses orientées différemment pour profiter du soleil tout au long de la journée.

Les dépendances :

Un appartement T2 indépendant avec cuisine, chambre, salle d'eau et terrasse,

TAXES LOCALES

Taxe foncière: 1827 EUR

Taxe habitation: EUR

NOTES