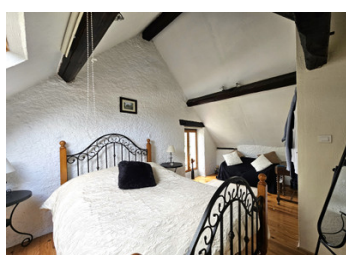


Charmante maison de 2 chambres proche de Commentry – idéale comme résidence secondaire ou premier achat

EXCLUSIF



INFORMATION

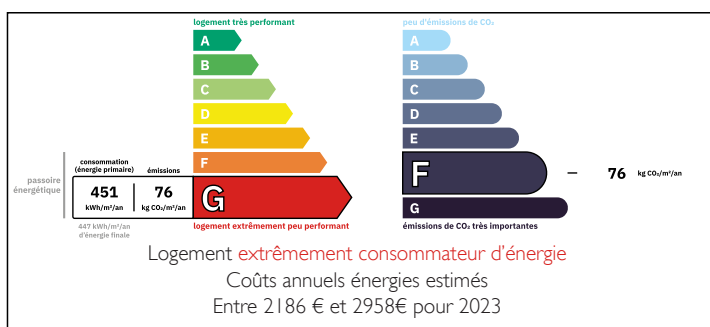
Ville:	Commentry
Département:	Allier
Ch:	2
SdB:	1
Surface:	64 m ²
Terrain:	980 m ²

RÉSUMÉ

Charmante maison de style cottage située à proximité de Commentry, offrant une spacieuse pièce de vie avec cuisine ouverte, deux chambres, salle de bain, jardin avec puits et dépendance. Chauffage au gaz de ville. Terrain de 980 m². Possibilité d'achat meublé.

À proximité de la ville de Commentry, qui offre toutes les commodités essentielles, y compris commerces, restaurants, écoles et gare permettant un accès facile à Montluçon et ses environs. On y trouve également un marché hebdomadaire, un parc public, ainsi qu'une variété d'écoles et une vie culturelle dynamique, avec école de musique, théâtre, installations sportives et piscine municipale.

DPE



NB. Les prix cités font référence à des transactions en euros. Les fluctuations des taux de change ne sont pas de la responsabilité de l'agence ou de ceux qui la représentent. L'agence et ses représentants ne sont pas autorisés à faire ou donner des garanties relatives à la propriété. Ces indications ne font pas partie d'une offre ou d'un contrat et ne doivent pas être considérées comme des déclarations ou des représentations de faits, mais comme une représentation générale de la propriété. Toutes les superficies, les mesures ou les distances sont approximatives. Les textes, photographies et plans sont seulement donnés à titre indicatif et ne sont pas nécessairement complets. Leggett n'a pas testé tous les services, équipements ou installations et ne peut donc pas en garantir les spécificités.

Les informations pour les achats hors-plan sont donnés à titre indicatif seulement. La finition de la propriété peut varier. Les acheteurs sont invités à engager un spécialiste pour vérifier les plans et les spécifications énoncées dans leur contrat d'achat avec le promoteur.



DESCRIPTION

Située à quelques minutes du centre de Commeny, cette charmante maison de style cottage allie confort et praticité, avec un accès facile aux commodités locales.

La maison comprend une lumineuse pièce de vie ouverte de 39 m² avec cuisine, salon et salle à manger, un placard abritant la chaudière à gaz et la machine à laver, deux chambres (8,5 m² et 11,5 m²) et une salle de bain d'environ 6 m². Le chauffage est assuré par le gaz de ville.

À l'extérieur, un agréable jardin d'environ 980 m² offre un parking privé, un puits et une dépendance. La maison peut être vendue meublée, idéale comme résidence secondaire prête à l'emploi ou premier achat.

La ville de Commeny propose toutes les commodités essentielles : commerces, restaurants, écoles et gare avec accès facile à Montluçon et ses environs. On y trouve également un marché hebdomadaire, un parc public, ainsi qu'une variété d'écoles et une vie culturelle dynamique, avec école de musique, théâtre, installations sportives et piscine municipale.

Les informations sur les risques auxquels ce bien est exposé sont disponibles sur le site Géorisques : <https://www.georisques.gouv.fr>

TAXES LOCALES

Taxe foncière: 909 EUR

Taxe habitation: EUR

NOTES