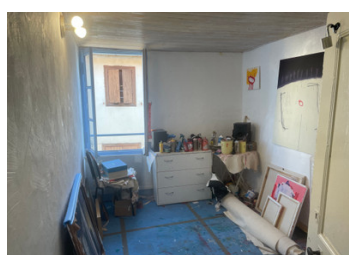
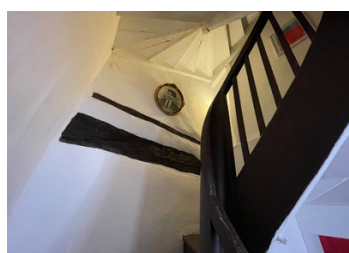


## Maison de ville de caractère sur trois niveaux dans l'Aude



## INFORMATION

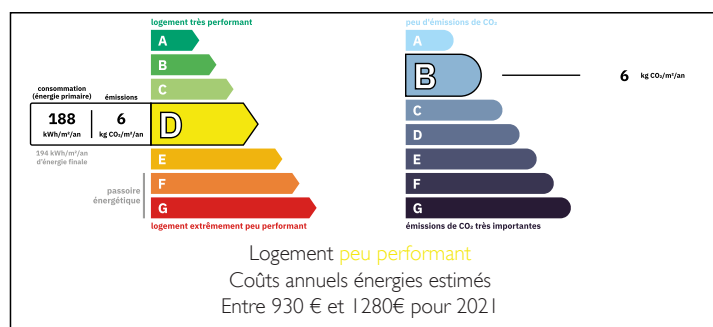
Ville:	Quillan
Département:	Aude
Ch:	3
SdB:	1
Surface:	70 m <sup>2</sup>
Terrain:	0 m <sup>2</sup>



## RÉSUMÉ

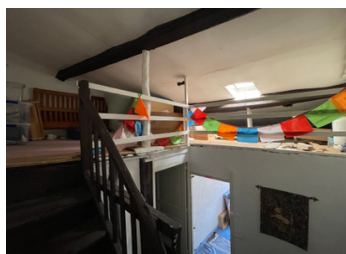
Maison de caractère sur trois étages comprenant cuisine ouverte, séjour/salle à manger, trois chambres doubles et salle de bain

## DPE



NB. Les prix cités font référence à des transactions en euros. Les fluctuations des taux de change ne sont pas de la responsabilité de l'agence ou de ceux qui la représentent. L'agence et ses représentants ne sont pas autorisés à faire ou donner des garanties relatives à la propriété. Ces indications ne font pas partie d'une offre ou d'un contrat et ne doivent pas être considérées comme des déclarations ou des représentations de faits, mais comme une représentation générale de la propriété. Toutes les superficies, les mesures ou les distances sont approximatives. Les textes, photographies et plans sont seulement donnés à titre indicatif et ne sont pas nécessairement complets. Leggett n'a pas testé tous les services, équipements ou installations et ne peut donc pas en garantir les spécificités.

Les informations pour les achats hors-plan sont donnés à titre indicatif seulement. La finition de la propriété peut varier. Les acheteurs sont invités à engager un spécialiste pour vérifier les plans et les spécifications énoncées dans leur contrat d'achat avec le promoteur.



## DESCRIPTION

Cette charmante maison de ville d'époque est idéale comme résidence familiale principale, comme pied-à-terre pour les vacances, ou encore comme investissement locatif.

Elle est située au cœur du centre médiéval de Quillan, une ville animée nichée au pied des Pyrénées. La maison se trouve à seulement quelques minutes de la place principale, au bord de la magnifique rivière Aude, à proximité des cafés, bars, restaurants, commerces et du marché bihebdomadaire — offrant tout le charme de la vie authentique d'un village français.

La côte méditerranéenne et les montagnes pyrénéennes sont facilement accessibles — parfaites pour ceux qui recherchent le soleil, la culture, la tranquillité ou les pistes de ski.

## TAXES LOCALES

Taxe habitation: EUR

Quillan est idéalement située entre deux aéroports internationaux : Carcassonne (1 h) et Perpignan (1 h 20), et à proximité de l'aéroport de Toulouse (1 h 45). Les magnifiques plages méditerranéennes sont à un peu plus d'une heure, la frontière espagnole et l'Andorre à deux heures, et Barcelone à moins de quatre heures. Pour les amateurs de ski, les stations sont nombreuses, la plus proche se trouvant à seulement 45 minutes en voiture.

## NOTES

La région est riche sur le plan culturel, avec ses nombreux châteaux cathares historiques et la célèbre cité médiévale de Carcassonne, classée au patrimoine mondial de l'UNESCO, à ne pas manquer. Les vignobles et circuits œnologiques y sont nombreux ; l'Aude est d'ailleurs la terre natale de la délicieuse Blanquette de Limoux, un vin effervescent réputé !

Tout en conservant son charme d'antan, cette propriété offre le...