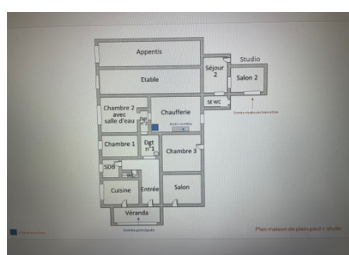
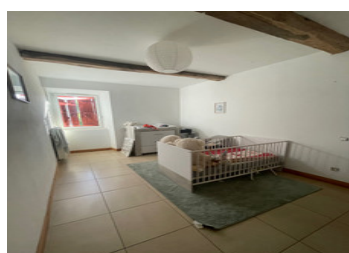


I H du centre de Toulouse, Maison de 157 m habitables en cours de finitions sur 4 HA 30 de terrain



INFORMATION

Ville:	Le Fousseret
Département:	Haute-Garonne
Ch:	4
SdB:	3
Surface:	150 m ²
Terrain:	42000 m ²



RÉSUMÉ

Propriété sur 4HA30 de terrain en position dominante avec belle vue sur les Pyrénées.

Maison ancienne rénovée de plain-pied avec studio attenant et dépendances.

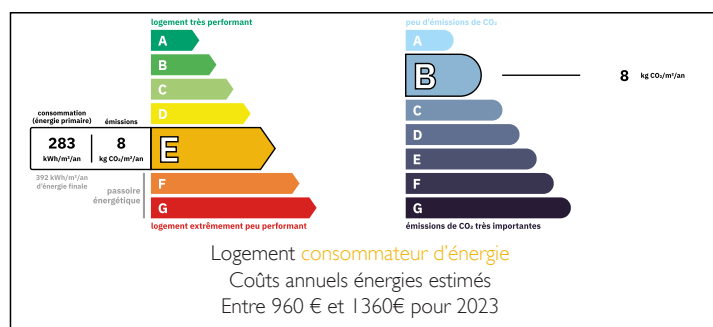
Terrain arboré, accès par chemin privé.

Chauffage central par chaudière à bois PERGE (fonctionne sans électricité).

Menuiseries PVC double-vitrage.

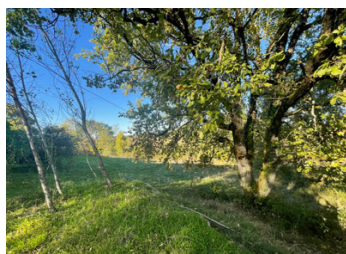
Combles aménageables.

DPE



NB. Les prix cités font référence à des transactions en euros. Les fluctuations des taux de change ne sont pas de la responsabilité de l'agence ou de ceux qui la représentent. L'agence et ses représentants ne sont pas autorisés à faire ou donner des garanties relatives à la propriété. Ces indications ne font pas partie d'une offre ou d'un contrat et ne doivent pas être considérées comme des déclarations ou des représentations de faits, mais comme une représentation générale de la propriété. Toutes les superficies, les mesures ou les distances sont approximatives. Les textes, photographies et plans sont seulement donnés à titre indicatif et ne sont pas nécessairement complets. Leggett n'a pas testé tous les services, équipements ou installations et ne peut donc pas en garantir les spécificités.

Les informations pour les achats hors-plan sont donnés à titre indicatif seulement. La finition de la propriété peut varier. Les acheteurs sont invités à engager un spécialiste pour vérifier les plans et les spécifications énoncées dans leur contrat d'achat avec le promoteur.



DESCRIPTION

Composition de la propriété :

Maison d'habitation (ancienne maison de ferme rénovée, avec chambre en cours de finitions) :

Rez-de-Chaussée :

- entrée par véranda : 13.93 m²
- couloir desservant les pièces : 28.54 m²
- cuisine équipée : 21.81 m²
- salon avec poêle à bois : 21.34 m²
- chambre 1 : 21.90 m²
- wc indépendant : 1.45 m²
- salle de bains : 4.68 m²
- dégagement : 1.79 m²
- sas (accès partie arrière de la maison avec cumulus) : 5.60 m²
- chambre 2 (enfant) : 11.53 m²
- dégagement : 3.45 m²
- ancienne étable (à aménager) avec chaudière à bois : 29.67 m²
- chambre 3 : 14.11 m² avec dressing : 3.67 m² et salle de bains : 4.81 m²

Studio indépendant (40.36 m²) :

- chambre/séjour : 16.77 m²
- cuisine : 16.05 m²
- salle d'eau/wc : 7.54 m²

Dépendances :

- local technique piscine (en bois) : 14.41 m² (sol bétonné)
- hangar ouvert (en bois) : 26.91 m²
- hangar en dur séparé en 2 parties :
partie 1 : 117.73 m²
partie 2 : 78 m²

Éléments d'époque : poutres apparentes

Chauffage central par chaudière à bois

Menuiseries PVC double-vitrage (y compris dans les combles)

Combles aménageables (sous-face toiture en tôles d'amiante)

NB : absence de fosse septique

TAXES LOCALES

Taxe foncière: **261 EUR**

Taxe habitation: **EUR**

NOTES