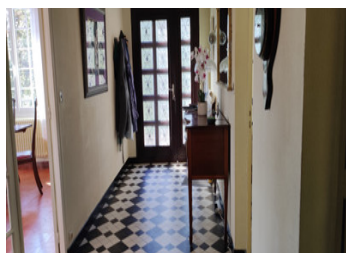
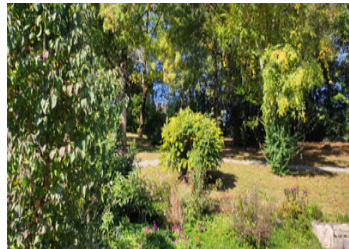
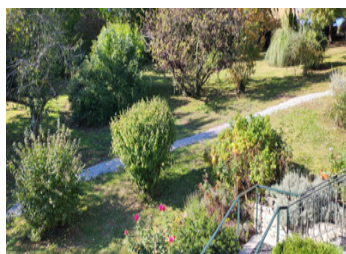
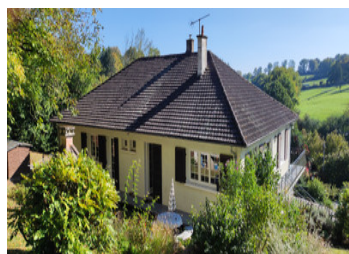


Maison individuelle de cinq chambres située en hauteur, avec double garage, vue panoramique et jardin.



INFORMATION

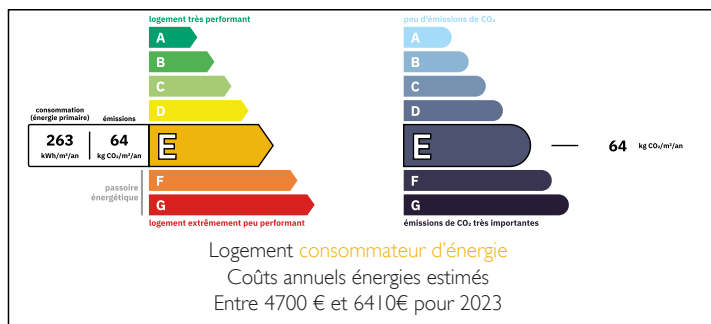
Ville:	Charroux
Département:	Vienne
Ch:	5
SdB:	1
Surface:	154 m ²
Terrain:	3958 m ²



RÉSUMÉ

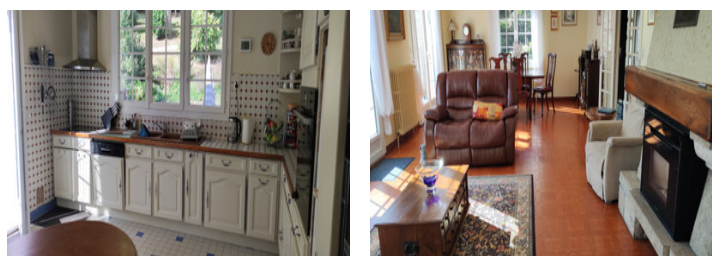
À voir absolument : cette propriété indépendante est entourée d'un jardin et bénéficie d'une position surélevée offrant une vue panoramique sur la campagne. Elle comprend cinq chambres et un grand salon/salle à manger, tous équipés de fenêtres et portes à double vitrage. Cette propriété lumineuse et aérée est prête à être emménagée. Le niveau inférieur comprend deux grands garages et offre beaucoup d'espace pour un atelier, une buanderie et un débarras. C'est une perle rare.

DPE



NB. Les prix cités font référence à des transactions en euros. Les fluctuations des taux de change ne sont pas de la responsabilité de l'agence ou de ceux qui la représentent. L'agence et ses représentants ne sont pas autorisés à faire ou donner des garanties relatives à la propriété. Ces indications ne font pas partie d'une offre ou d'un contrat et ne doivent pas être considérées comme des déclarations ou des représentations de faits, mais comme une représentation générale de la propriété. Toutes les superficies, les mesures ou les distances sont approximatives. Les textes, photographies et plans sont seulement donnés à titre indicatif et ne sont pas nécessairement complets. Leggett n'a pas testé tous les services, équipements ou installations et ne peut donc pas en garantir les spécificités.

Les informations pour les achats hors-plan sont donnés à titre indicatif seulement. La finition de la propriété peut varier. Les acheteurs sont invités à engager un spécialiste pour vérifier les plans et les spécifications énoncées dans leur contrat d'achat avec le promoteur.



DESCRIPTION

Entrée / couloir 21 m²

Salon / salle à manger 44,5 m² avec poêle à pellets encastrable

Cuisine 16 m² équipée d'une plaque à induction, d'une hotte, d'un lave-vaisselle et d'un four

5 chambres 9,3 m², 7,8 m², 15,1 m², 12,8 m² et 16,6 m², les deux dernières disposant d'armoires encastrées.

WC 2,6 m²

Salle de bains 7,8 m² comprenant une baignoire, une douche à l'italienne, des toilettes et un lavabo.

Premier étage : Grenier

Niveau inférieur :

Deux grands garages de 30 m² chacun.

Le reste du niveau inférieur est composé d'une buanderie/chaufferie abritant également l'adoucisseur d'eau et de quatre autres pièces/espaces d'une superficie totale de 132 m².

À l'extérieur, la propriété bénéficie d'une allée nouvellement aménagée, d'un jardin arboré et d'une terrasse.

TAXES LOCALES

Taxe foncière: **627 EUR**

Taxe habitation: **EUR**

NOTES

Les informations sur les risques auxquels ce bien est exposé sont disponibles sur le site Géorisques : <https://www.georisques.gouv.fr>