

Magnifique propriété comprenant quatre cottages indépendants et une piscine



INFORMATION

Ville:	Castanet
Département:	Tarn-et-Garonne
Ch:	10
SdB:	7
Surface:	364 m ²
Terrain:	3523 m ²

RÉSUMÉ

Il s'agit d'une magnifique propriété du XIXe siècle qui aurait été à l'origine une ferme et ses dépendances. Elle a été transformée en quatre cottages, qui pourraient être considérés comme un logement pour une famille élargie ou convenir à une activité de location saisonnière. Pour faciliter la lecture de cette description, les cottages ont été désignés par les numéros 1 à 4. Le logement comprend les éléments suivants :

Unité 1 : 2 salons, 3 chambres. Cette propriété pourrait être subdivisée pour créer deux gîtes d'une chambre.

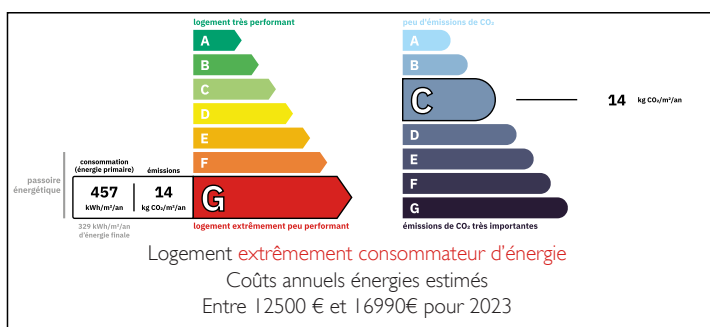
Unité 2 : 1 salon, 1 chambre

Unité 3 : 1 salon, 2 chambres

Unité 4 : 1 salon, 1 salle à manger, 3 chambres

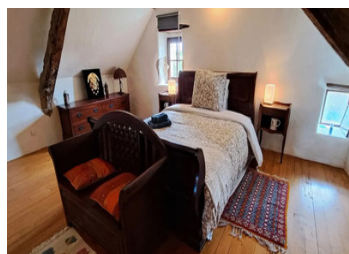
La propriété dispose de 5 caves, qui pourraient toutes être transformées en logements supplémentaires si nécessaire. Elle comprend également une grande piscine et des jardins arborés,

DPE



NB. Les prix cités font référence à des transactions en euros. Les fluctuations des taux de change ne sont pas de la responsabilité de l'agence ou de ceux qui la représentent. L'agence et ses représentants ne sont pas autorisés à faire ou donner des garanties relatives à la propriété. Ces indications ne font pas partie d'une offre ou d'un contrat et ne doivent pas être considérées comme des déclarations ou des représentations de faits, mais comme une représentation générale de la propriété. Toutes les superficies, les mesures ou les distances sont approximatives. Les textes, photographies et plans sont seulement donnés à titre indicatif et ne sont pas nécessairement complets. Leggett n'a pas testé tous les services, équipements ou installations et ne peut donc pas en garantir les spécificités.

Les informations pour les achats hors-plan sont donnés à titre indicatif seulement. La finition de la propriété peut varier. Les acheteurs sont invités à engager un spécialiste pour vérifier les plans et les spécifications énoncées dans leur contrat d'achat avec le promoteur.



DESCRIPTION

On accède à la propriété par une porte piétonne et une porte pour véhicules qui mènent à une grande cour. Les unités 1, 2 et 3 sont situées dans la ferme d'origine, d'un côté de la cour, et l'unité 4 se trouve dans une grange d'origine, de l'autre côté. Une arcade au fond de la cour mène au jardin et à la piscine.

Un petit escalier mène à une véranda couverte. Une porte mène de celle-ci à un petit porche. Une porte à droite du porche mène à l'unité 1.

L'unité 1 comprend une cuisine/salle à manger (21 m²) équipée de meubles de cuisine au sol et muraux, avec un sol en bois. Elle est équipée d'un radiateur électrique. À une extrémité de la pièce, quatre marches mènent au salon (21 m²). Sol en bois. Au fond de cette pièce, il y a un poêle à bois dans une cheminée en pierre. Une porte-fenêtre s'ouvre sur un balcon décoré.

Un escalier en bois mène au premier étage où se trouvent une chambre (22 m², 15 m² habitables) et une salle de bains (3,6 m²), toutes deux avec du parquet.

Un escalier carrelé mène du hall d'entrée du rez-de-chaussée à une chambre (16 m²) avec un sol carrelé, un salon avec un sol en pierre (21,5 m²) et une salle d'eau (3,8 m²).

Cette suite de pièces a également accès à l'extérieur et pourrait soit être intégrée à l'unité 1, soit constituer un gîte indépendant d'une chambre, désigné comme unité...

TAXES LOCALES

Taxe habitation: EUR

NOTES