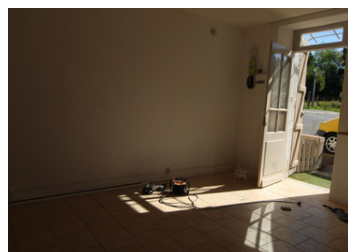


Maison d'une chambre récemment rénovée avec grange à aménager



INFORMATION

Ville:	Exideuil-sur-Vienne
Département:	Charente
Ch:	I
SdB:	I
Surface:	46 m ²
Terrain:	0 m ²

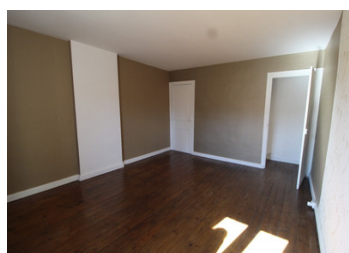


RÉSUMÉ

Bienvenue dans cette charmante petite maison d'environ 46 m² (avec une grange de 95 m² à aménager si besoin), idéalement située au cœur du joli village d'Exideuil-sur-Vienne.

Boulangerie, pharmacie, restaurant, bureau de poste et école sont accessibles à pied.

Une épicerie est en construction à quelques pas et devrait ouvrir cette année. Elle répondra à la plupart des besoins du quotidien. C'est une belle opportunité de vivre dans un village dynamique à l'atmosphère chaleureuse.

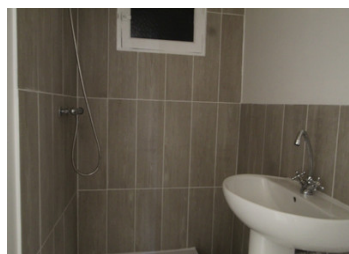


DPE

DPE non requis.

NB. Les prix cités font référence à des transactions en euros. Les fluctuations des taux de change ne sont pas de la responsabilité de l'agence ou de ceux qui la représentent. L'agence et ses représentants ne sont pas autorisés à faire ou donner des garanties relatives à la propriété. Ces indications ne font pas partie d'une offre ou d'un contrat et ne doivent pas être considérées comme des déclarations ou des représentations de faits, mais comme une représentation générale de la propriété. Toutes les superficies, les mesures ou les distances sont approximatives. Les textes, photographies et plans sont seulement donnés à titre indicatif et ne sont pas nécessairement complets. Leggett n'a pas testé tous les services, équipements ou installations et ne peut donc pas en garantir les spécificités.

Les informations pour les achats hors-plan sont donnés à titre indicatif seulement. La finition de la propriété peut varier. Les acheteurs sont invités à engager un spécialiste pour vérifier les plans et les spécifications énoncées dans leur contrat d'achat avec le promoteur.



DESCRIPTION

Qu'attendez-vous !

À seulement 5 km de Chabanais (supermarché, médecins, bars, etc.) et à moins de 25 km de Limoges, voici l'occasion idéale de profiter de la vie dans un charmant village français doté de toutes les commodités.

Une rivière traverse le village, bordé d'un camping avec restaurant et location de canoës. Des courts de tennis sont également à votre disposition si l'envie vous prend de jouer !

Ce cottage récemment rénové est équipé de double vitrage et raccordé au tout-à-l'égout. Au rez-de-chaussée, vous trouverez une pièce à vivre ouverte de 22 m² comprenant cuisine, salle à manger et salon, ainsi qu'une salle d'eau moderne avec WC. Vous aurez également accès à la grange attenante de 95 m², qui pourrait constituer un atout considérable une fois aménagée.

À l'étage, la chambre occupe la même surface que le rez-de-chaussée.

La maison se trouve à seulement 18 km de Confolens et à 40 km d'Angoulême.

Les informations sur les risques auxquels ce bien est exposé sont disponibles sur le site Géorisques : <https://www.georisques.gouv.fr>

TAXES LOCALES

Taxe habitation: EUR

NOTES