

Maison d'architecte décorateur d'intérieur, atypique, lumineuse, pleine de surprises, environnement calme

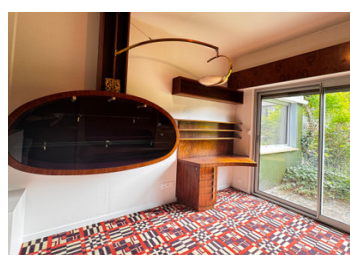
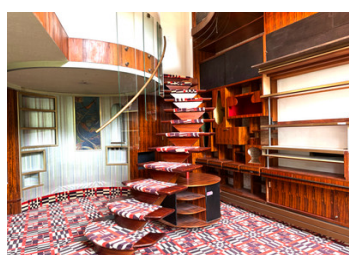
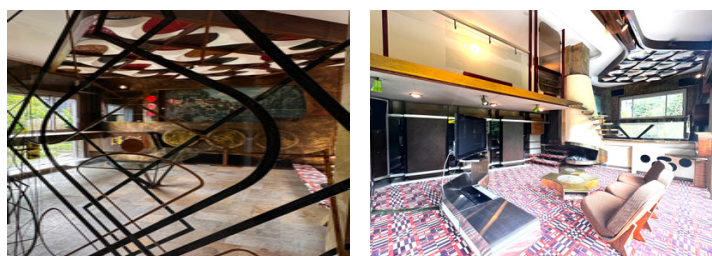


INFORMATION

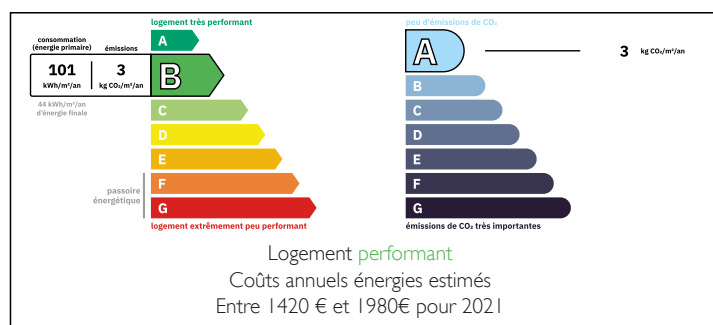
Ville:	Bois-Guillaume
Département:	Seine-Maritime
Ch:	3
SdB:	3
Surface:	232 m ²
Terrain:	1 109 m ²

RÉSUMÉ

Venez découvrir cette Villa Atypique de 232 m² de surface habitable, réalisée par l'architecte et décorateur d'intérieur, Jacques MARTIN, fruit de son imagination débordante et de ses fréquents voyages. D'une pièce à l'autre, des surprises vous attendent. Classement énergétique B et Emission de gaz à effet de serre A. Chauffage : la pompe à chaleur plus ballon thermodynamique. Cette maison entièrement clôturée, est composée d'une entrée par un salon ouvert sur une salle à manger surmontée d'une mezzanine. Un couloir dessert une cuisine, une chambre parentale avec dressing et une grande salle de bain. Les toilettes indépendantes sont suivies d'une chambre et d'une salle de douche. Une deuxième entrée, se trouvant côté jardin, donne sur une chambre dotée d'une mezzanine comprenant une salle d'eau et de toilettes. Au sous-sol se trouvent le garage pour 2 voitures, une cave...



DPE



NB. Les prix cités font référence à des transactions en euros. Les fluctuations des taux de change ne sont pas de la responsabilité de l'agence ou de ceux qui la représentent. L'agence et ses représentants ne sont pas autorisés à faire ou donner des garanties relatives à la propriété. Ces indications ne font pas partie d'une offre ou d'un contrat et ne doivent pas être considérées comme des déclarations ou des représentations de faits, mais comme une représentation générale de la propriété. Toutes les superficies, les mesures ou les distances sont approximatives. Les textes, photographies et plans sont seulement donnés à titre indicatif et ne sont pas nécessairement complets. Leggett n'a pas testé tous les services, équipements ou installations et ne peut donc pas en garantir les spécificités.

Les informations pour les achats hors-plan sont donnés à titre indicatif seulement. La finition de la propriété peut varier. Les acheteurs sont invités à engager un spécialiste pour vérifier les plans et les spécifications énoncées dans leur contrat d'achat avec le promoteur.



DESCRIPTION

Maison atypique d'architecte décorateur d'intérieur, située dans un quartier résidentiel de Rouen.

Rez-de-chaussée :

Cuisine – 12 m²

Séjour – 43 m²

Chambre 1 – 12 m²

Chambre 2 – 20 m²

Chambre 3 – 30 m²

Mezzanine 1 – 11 m²

Mezzanine 2 – 35 m²

Bureau – 12 m²

Salle de bains – 11 m²

Salle de douche – 5 m²

Salle d'eau – 6 m²

3 toilettes

Sous-sol :

Garage – 51 m²

Cave à vin – 17 m²

Labo-photo – 9 m²

Terrain 1109 m²

TAXES LOCALES

Taxe foncière: **3909 EUR**

Taxe habitation: **EUR**

Les informations sur les risques auxquels ce bien est exposé sont disponibles sur le site Géorisques : <https://www.georisques.gouv.fr>

NOTES