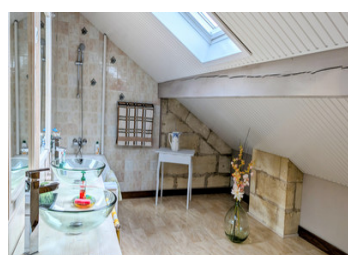
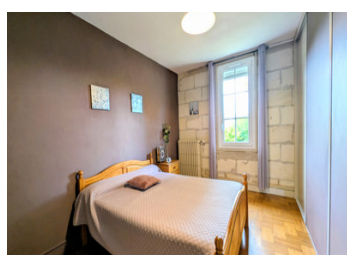
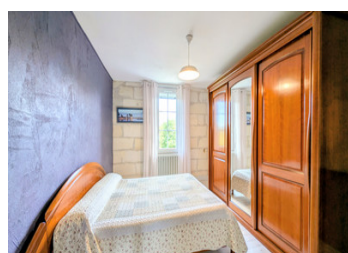
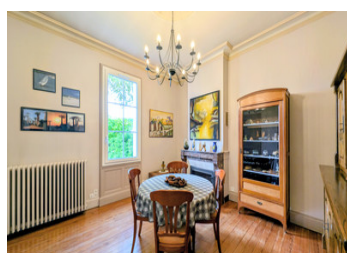
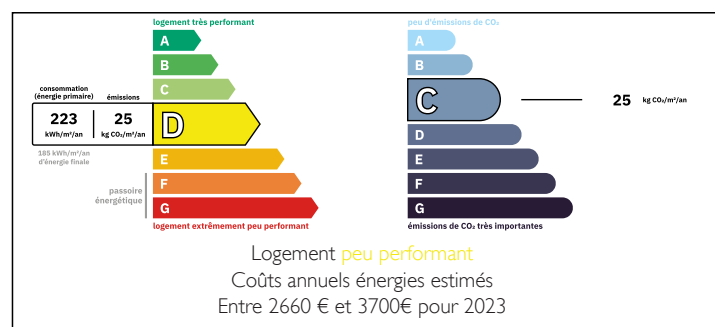


## Maison Saint Denis de Pile



## DPE



## INFORMATION

Ville:	Saint-Denis-de-Pile
Département:	Gironde
Ch:	5
SdB:	2
Surface:	195 m <sup>2</sup>
Terrain:	3300 m <sup>2</sup>

## RÉSUMÉ

Maison Bourgeoise en pierre de 160m<sup>2</sup>, à 15 minutes environ de Libourne et St Emilion, 45 minutes de Bordeaux.

Composée de 4 chambres, dont une au rez de chaussée. Deux salles d'eau et deux WC. Une pièce de vie avec cuisine ouverte aménagée et équipée, un salon supplémentaire.

Prestations de moins de 5 ans incluant: toiture, isolation, menuiserie, climatisation et chaudière.

Sous sol aménagé d'environ 90m<sup>2</sup>.

Terrain arboré de 3300m<sup>2</sup> avec une piscine et pool house.

150 m<sup>2</sup> de dépendances comprenant places de garages et un gîte aménagé de 35m<sup>2</sup>.

NB. Les prix cités font référence à des transactions en euros. Les fluctuations des taux de change ne sont pas de la responsabilité de l'agence ou de ceux qui la représentent. L'agence et ses représentants ne sont pas autorisés à faire ou donner des garanties relatives à la propriété. Ces indications ne font pas partie d'une offre ou d'un contrat et ne doivent pas être considérées comme des déclarations ou des représentations de faits, mais comme une représentation générale de la propriété. Toutes les superficies, les mesures ou les distances sont approximatives. Les textes, photographies et plans sont seulement donnés à titre indicatif et ne sont pas nécessairement complets. Leggett n'a pas testé tous les services, équipements ou installations et ne peut donc pas en garantir les spécificités.

Les informations pour les achats hors-plan sont donnés à titre indicatif seulement. La finition de la propriété peut varier. Les acheteurs sont invités à engager un spécialiste pour vérifier les plans et les spécifications énoncées dans leur contrat d'achat avec le promoteur.



## DESCRIPTION

Maison Bourgeoise en pierre de 160m<sup>2</sup>, à 15 minutes environ de Libourne et St Emilion, 45 minutes de Bordeaux.

Composée de 4 chambres, dont une au rez de chaussée. Deux salles d'eau et deux WC. Une pièce de vie avec cuisine ouverte aménagée et équipée, un salon supplémentaire.

Prestations de moins de 5 ans incluant: toiture, isolation, menuiserie, climatisation et chaudière.

Sous sol aménagé d'environ 90m<sup>2</sup>.

Terrain arboré de 3300m<sup>2</sup> avec une piscine et pool house.

Dépendances d'environ 150m<sup>2</sup> comprenant places de garages et un gîte aménagé de 35m<sup>2</sup>.

-----  
Les informations sur les risques auxquels ce bien est exposé sont disponibles sur le site Géorisques : <https://www.georisques.gouv.fr>

## TAXES LOCALES

**Taxe foncière: 1865 EUR**

**Taxe habitation: EUR**

## NOTES