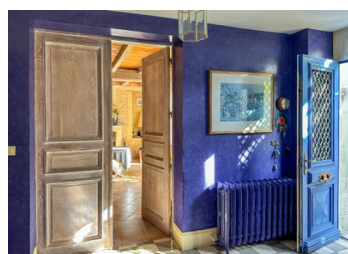
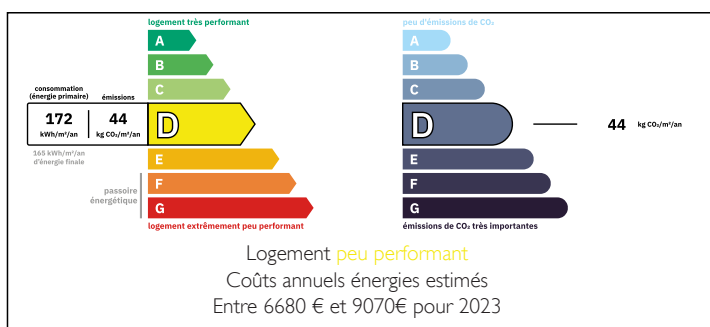


Maison de Maître d'exception, 5 chambres , 4 SDB . Parc jardin avec piscine chauffée, dépendances.

EXCLUSIF



DPE



INFORMATION

Ville:	Bazauges
Département:	Charente-Maritime
Ch:	5
SdB:	5
Surface:	295 m ²
Terrain:	2695 m ²

RÉSUMÉ

Découvrez cette superbe Maison de Maître, parfaitement entretenue, nichée dans un charmant village pittoresque.

Ses jardins clos de murs en pierre offrent calme et intimité.

Idéale pour les amoureux de l'architecture française, elle séduit par sa demeure principale élégante, sa magnifique piscine et ses dépendances polyvalentes.

À l'extérieur : splendide piscine chauffée au sel (12 m x 5 m) avec volet roulant intégré, cuisine d'été avec four à pain, douche et WC.

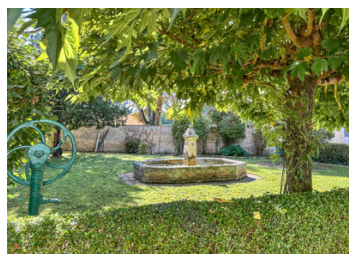
À l'intérieur : vaste hall d'entrée, trois salons avec cheminées, murs en pierre et poutres apparentes. Cuisine ouverte sur le jardin arrière pour une vie dedans-dehors.

Aux étages : 5 chambres et 4 salles de bains, dont un studio indépendant.

Alliant charme, confort et élégance, cette propriété offre un cadre idéal de maison familiale ou de résidence de campagne.

NB. Les prix cités font référence à des transactions en euros. Les fluctuations des taux de change ne sont pas de la responsabilité de l'agence ou de ceux qui la représentent. L'agence et ses représentants ne sont pas autorisés à faire ou donner des garanties relatives à la propriété. Ces indications ne font pas partie d'une offre ou d'un contrat et ne doivent pas être considérées comme des déclarations ou des représentations de faits, mais comme une représentation générale de la propriété. Toutes les superficies, les mesures ou les distances sont approximatives. Les textes, photographies et plans sont seulement donnés à titre indicatif et ne sont pas nécessairement complets. Leggett n'a pas testé tous les services, équipements ou installations et ne peut donc pas en garantir les spécificités.

Les informations pour les achats hors-plan sont donnés à titre indicatif seulement. La finition de la propriété peut varier. Les acheteurs sont invités à engager un spécialiste pour vérifier les plans et les spécifications énoncées dans leur contrat d'achat avec le promoteur.



DESCRIPTION

La maison en détail :

Rez-de-chaussée :

Hall d'entrée (10 m²) avec WC à l'arrière.

Salon avec cheminée (37 m²).

Bibliothèque (29 m²) avec portes ouvrant sur les jardins avant et arrière.

Salle à manger (35 m²) avec cheminée.

Cuisine équipée (27 m²) avec portes-fenêtres donnant sur le jardin et le potager.

Arrière-cuisine (10 m²) avec chaudière et adoucisseur d'eau.

Premier étage :

Palier desservant :

Chambre 1 (23 m²) avec salle de bain attenante et WC séparé.

Chambre 2 (28 m²).

Salle d'eau (5 m²) avec WC séparé.

Chambre 3 (20 m²) avec dressing (6 m²), salle de bain (6 m²) et WC séparé.

Deuxième étage :

Chambre 4 (32 m²).

Chambre 5 (36 m²) avec coin cuisine et salle d'eau – idéal comme studio indépendant.

Les informations sur les risques auxquels ce bien est

TAXES LOCALES

Taxe habitation: EUR

NOTES