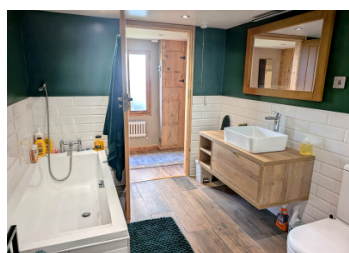
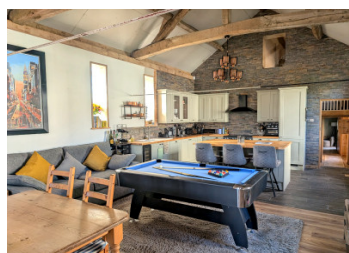


Sous offre Chapelle Montligeon, à l'orée du village, deux maisons et dépendances. I,5 H. Travaux à prévoir.

EXCLUSIF



INFORMATION

Ville:	Courgeon
Département:	Orne
Ch:	2
SdB:	2
Surface:	130 m ²
Terrain:	15679 m ²

RÉSUMÉ

Au cœur du Parc Naturel du Perche, à proximité de la forêt de Reno Valdieu, de la Chapelle Montligeon et de Mortagne-au-Perche.

La propriété se trouve à l'orée du village (avec restaurant).

Comprend deux maisons :

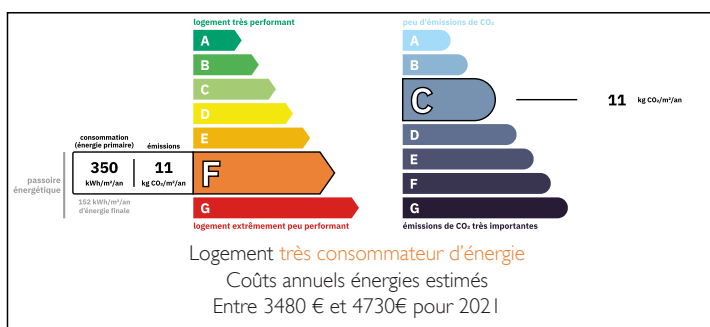
Maison rénovée de 135 m² habitables.

La plus grande, « Maison de Maître », est à restaurer et offre potentiellement 230 m² habitables.

Dépendances

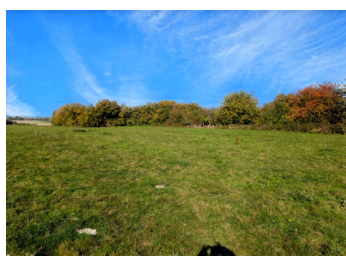
I H5 de pâturage, puits.

DPE



NB. Les prix cités font référence à des transactions en euros. Les fluctuations des taux de change ne sont pas de la responsabilité de l'agence ou de ceux qui la représentent. L'agence et ses représentants ne sont pas autorisés à faire ou donner des garanties relatives à la propriété. Ces indications ne font pas partie d'une offre ou d'un contrat et ne doivent pas être considérées comme des déclarations ou des représentations de faits, mais comme une représentation générale de la propriété. Toutes les superficies, les mesures ou les distances sont approximatives. Les textes, photographies et plans sont seulement donnés à titre indicatif et ne sont pas nécessairement complets. Leggett n'a pas testé tous les services, équipements ou installations et ne peut donc pas en garantir les spécificités.

Les informations pour les achats hors-plan sont donnés à titre indicatif seulement. La finition de la propriété peut varier. Les acheteurs sont invités à engager un spécialiste pour vérifier les plans et les spécifications énoncées dans leur contrat d'achat avec le promoteur.



DESCRIPTION

Au calme, à l'orée du village.

Composée de deux maisons:

1. La maison rénovée de 135 m² habitables comprend: une entrée, un grand séjour avec cuisine ouverte (56,5 m²) et plafond cathédrale, une chambre (20,6 m²) au rez-de-chaussée, une salle de bains avec baignoire, douche et WC, et une buanderie. À l'étage, un grand palier ouvert actuellement utilisé comme chambre/bureau, une chambre (20 m²) et une salle d'eau avec WC. Chauffage électrique. Fenêtres double vitrage. Tout à l'égout.

Attenants : un grand préau (30 m²) et une grande grange partiellement fermée (100 m²).

2. La deuxième maison, une grande maison de maître en pierre, nécessite une rénovation intérieure. Chaque étage offre environ 120 m² de surface habitable potentielle. Raccordée à l'eau, à l'électricité et au tout à l'égout, elle dispose également de deux cheminées.

Quelques fenêtres ont été remplacées par du double vitrage. Tout à l'égout.

Une petite dépendance et une grande dépendance en bois complètent ce bien.

Le terrain s'étend sur 1,5 hectare de pâturage avec un puits.

Les informations sur les risques auxquels ce bien est exposé sont disponibles sur le site Géorisques : <https://www.georisques.gouv.fr>

TAXES LOCALES

Taxe habitation: EUR

NOTES