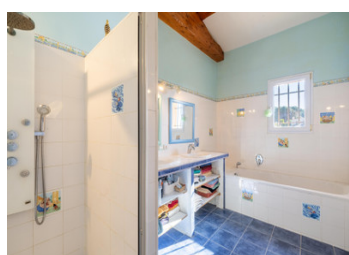


Villa de 300 m² sur terrain plat de 2 200 m² . 5 chambres, 3 salles de bains, garage + bâti de 200 m² . Piscine.



INFORMATION

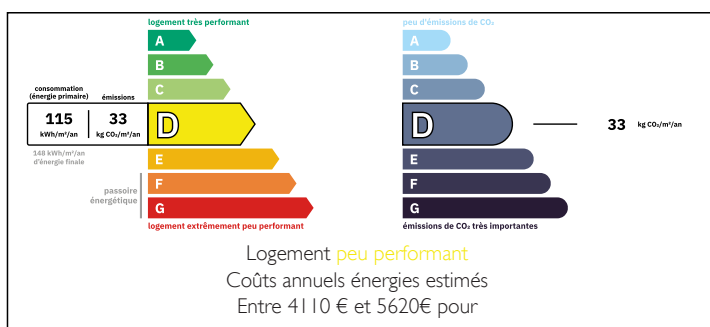
Ville:	Nice
Département:	Alpes-Maritimes
Ch:	5
SdB:	3
Surface:	300 m ²
Terrain:	2000 m ²



RÉSUMÉ

NICE GAIRAUT, VILLA individuelle de 300 m² habitables, construction traditionnelle édifée en 2001 sur un splendide terrain plat arboré de 2200 m², piscine, garage, exposée plein sud, calme absolu, vue panoramique, possibilité de garer de nombreux véhicules avec deux accès à la propriété, idéalement située, proche ville et accès autoroute, domaine fermé sécurisé, RARE sur le marché actuel.

DPE



NB. Les prix cités font référence à des transactions en euros. Les fluctuations des taux de change ne sont pas de la responsabilité de l'agence ou de ceux qui la représentent. L'agence et ses représentants ne sont pas autorisés à faire ou donner des garanties relatives à la propriété. Ces indications ne font pas partie d'une offre ou d'un contrat et ne doivent pas être considérées comme des déclarations ou des représentations de faits, mais comme une représentation générale de la propriété. Toutes les superficies, les mesures ou les distances sont approximatives. Les textes, photographies et plans sont seulement donnés à titre indicatif et ne sont pas nécessairement complets. Leggett n'a pas testé tous les services, équipements ou installations et ne peut donc pas en garantir les spécificités.

Les informations pour les achats hors-plan sont donnés à titre indicatif seulement. La finition de la propriété peut varier. Les acheteurs sont invités à engager un spécialiste pour vérifier les plans et les spécifications énoncées dans leur contrat d'achat avec le promoteur.



DESCRIPTION

La villa dispose d'un grand double séjour de 100 m² ouvrant sur une terrasse de 100 m², de 5 chambres et de 3 salles de bains. Il y a une grande cuisine entièrement équipée.

Une grande dépendance aménageable de 200 m² offre la possibilité de créer un ou plusieurs appartements et/ou une salle de sport, une salle de loisirs ou un atelier.

Les informations sur les risques auxquels ce bien est exposé sont disponibles sur le site Géorisques : <https://www.georisques.gouv.fr>

TAXES LOCALES

Taxe foncière: 5500 EUR

Taxe habitation: EUR

NOTES