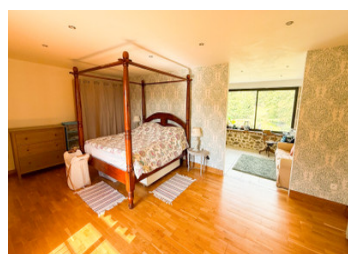


Magnifiques gîtes de grande taille situés au cœur du Parc naturel Périgord-Limousin



INFORMATION

Ville:	Busserolles
Département:	Dordogne
Ch:	18
SdB:	11
Surface:	500 m ²
Terrain:	44300 m ²

RÉSUMÉ

Idéal pour un éco-hameau. 5 habitations indépendantes et 3 dépendances :

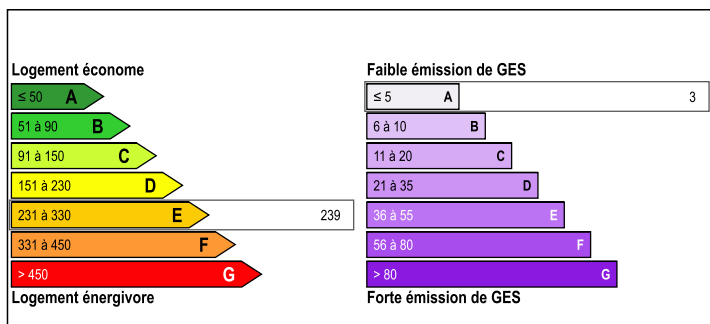
- 1 bâtiment avec cuisine, pièce de vie, 2 chambres et 2 sdb, W.-C. À l'étage 2 chambres, sdb, W.-C, terrasse. Au rez-de-jardin, une grande pièce, une chaufferie avec salle d'eau.
- 1 bâtiment avec 2 habitations mitoyennes, chacune avec pièce de vie ouverte sur cuisine, sdb, W.-C. À l'étage, chacune ont 3 chambres, salle de bains et W.-C.
- 1 bâtiment composé d'une grande pièce, cuisine, salon, salle d'eau, W.-C., sauna. À l'étage, 6 chambres et 2 sdb, W.-C.

Ce bâtiment est mitoyen avec 2 T2 donnant sur le parking et fait office d'accueil.

- Dépendances pouvant être transformées en habitations dont un grand bâtiment faisant office de salle de jeux, d'atelier et d'écuries. Un garage et une buanderie.

Une piscine chauffée, sécurisée.

DPE



NB. Les prix cités font référence à des transactions en euros. Les fluctuations des taux de change ne sont pas de la responsabilité de l'agence ou de ceux qui la représentent. L'agence et ses représentants ne sont pas autorisés à faire ou donner des garanties relatives à la propriété. Ces indications ne font pas partie d'une offre ou d'un contrat et ne doivent pas être considérées comme des déclarations ou des représentations de faits, mais comme une représentation générale de la propriété. Toutes les superficies, les mesures ou les distances sont approximatives. Les textes, photographies et plans sont seulement donnés à titre indicatif et ne sont pas nécessairement complets. Leggett n'a pas testé tous les services, équipements ou installations et ne peut donc pas en garantir les spécificités.

Les informations pour les achats hors-plan sont donnés à titre indicatif seulement. La finition de la propriété peut varier. Les acheteurs sont invités à engager un spécialiste pour vérifier les plans et les spécifications énoncées dans leur contrat d'achat avec le promoteur.



DESCRIPTION

Deux habitations jumelées de trois chambres qui peuvent être configurées comme une seule grande maison, toutes deux avec des terrasses privées. Les deux ont des espaces de vie/cuisine ouverts avec des salles de bains au rez-de-chaussée. À l'étage, chaque maison dispose de trois grandes chambres doubles et d'une autre salle de bains. Poêles à bois aux rez-de-chaussées, électriques aux étages.

La troisième habitation est la plus grande et peut accueillir jusqu'à 14 personnes dans 6 chambres.

Poêle à bois aux rez-de-chaussée, électriques à l'étage.

Il y a une grande salle à manger de 42 m² avec une table en chêne de 6 m sculptée à la main.

Trois ensembles de baies vitrés s'ouvrent sur la terrasse en contrebas, ce qui permet d'accéder facilement aux jardins, à la piscine et à la salle de jeux. Le sauna apporte une touche de luxe et détend les muscles endoloris après des promenades à vélo ou à pied dans la belle campagne environnante.

Un T2 est mitoyen. Il donne sur le parking et fait office d'accueil.

La cinquième maison dispose de deux grandes chambres à l'étage, une chambre double et une chambre à deux lits. La salle de séjour du rez-de-chaussée est ouverte avec un bar et plusieurs grands canapés pour profiter d'une soirée dans le confort. C'était l'ancien restaurant. Une porte mène au moulin, où se trouve une suite luxueuse pour la lune de miel et une autre chambre à deux lits avec salle de bains séparée. La...

TAXES LOCALES

Taxe habitation: EUR

NOTES