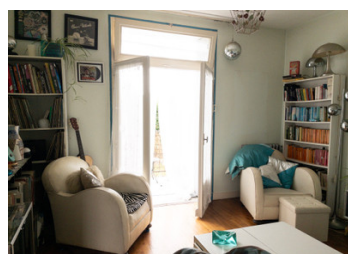


Maison de 4 chambres dans un village calme avec appartement de 2 chambres, jardin, garage. Panneaux solaires.



INFORMATION

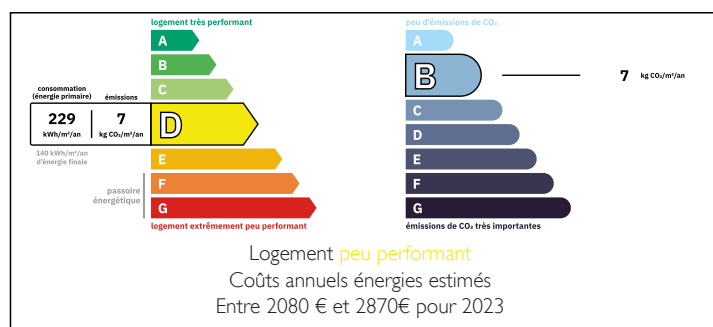
Ville:	Cherves-Châtelars
Département:	Charente
Ch:	4
SdB:	2
Surface:	146 m ²
Terrain:	546 m ²



RÉSUMÉ

Grande maison individuelle située sur la place d'un village paisible, avec vue dégagée sur la campagne environnante. 180 m² de surface habitable, superbe plain-pied avec 5 pièces et cuisine centrée autour d'une couloir spacieuse, avec balcons prolongés à l'avant de la maison donnant sur les arbres et l'horizon, et à l'arrière donnant sur le jardin. Le tout situé au-dessus d'un appartement indépendant au rez-de-chaussée comprenant 2 pièces et une salle d'eau, un garage, une cave et une buanderie. Combles de 120 m². Panneaux solaires produisant toute l'eau chaude nécessaire à la maison.

DPE



NB. Les prix cités font référence à des transactions en euros. Les fluctuations des taux de change ne sont pas de la responsabilité de l'agence ou de ceux qui la représentent. L'agence et ses représentants ne sont pas autorisés à faire ou donner des garanties relatives à la propriété. Ces indications ne font pas partie d'une offre ou d'un contrat et ne doivent pas être considérées comme des déclarations ou des représentations de faits, mais comme une représentation générale de la propriété. Toutes les superficies, les mesures ou les distances sont approximatives. Les textes, photographies et plans sont seulement donnés à titre indicatif et ne sont pas nécessairement complets. Leggett n'a pas testé tous les services, équipements ou installations et ne peut donc pas en garantir les spécificités.

Les informations pour les achats hors-plan sont donnés à titre indicatif seulement. La finition de la propriété peut varier. Les acheteurs sont invités à engager un spécialiste pour vérifier les plans et les spécifications énoncées dans leur contrat d'achat avec le promoteur.



DESCRIPTION

Impressionnante entrée principale de 4,3 m², grande porte d'entrée éclairée par des briques de verre au plafond, 6 marches en pierre mènent à l'étage principal avec 5 pièces et une cuisine de 15 m².

Salon de 18,5 m² avec parquet et poêle à bois, portes communicantes vers un bureau/chambre de 10 m², une chambre de 14 m², toutes avec accès au balcon à l'avant de la maison avec vue dégagée et un magnifique cèdre pleureur bleu.

Chambre de 13 m² et salon/chambre de 11 m² avec accès au balcon donnant sur le jardin. Excellente salle de bains avec des équipements d'époque de 7,2 m², WC séparés. Chaque pièce donne sur un hall central spacieux (21 m²) avec des rangements intégrés, un beau parquet et un accès au grenier de 122 m², propre et bien rangé, avec un parquet en châtaignier.

Le rez-de-chaussée inférieur comprend un espace de rangement en sous-sol de 11 m² et une buanderie de 16 m² donnant accès au garage de 34 m² sur toute la longueur, ainsi qu'un accès depuis l'avant de la maison au jardin arrière, qui donne accès à un deuxième appartement indépendant avec une chambre de 10 m², une chambre/salon/kitchenette de 14 m², un couloir spacieux de 11 m², une salle d'eau de 5 m² et des toilettes séparées.

Le jardin est d'une superficie raisonnable de 500 m².

Cette maison en pierre solide a été construite en 1969 dans le village de Cherves-Châtelars, à proximité des grandes villes de La...

TAXES LOCALES

Taxe foncière: 946 EUR

Taxe habitation: EUR

NOTES