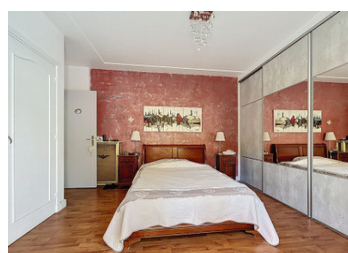


CIMIEZ Apt 4 pièces 103 m , 3 chambres, 1 SdB, 1 SdE, cave et garage 18 m . Terrasse 17 m expos'n sud est.



## INFORMATION

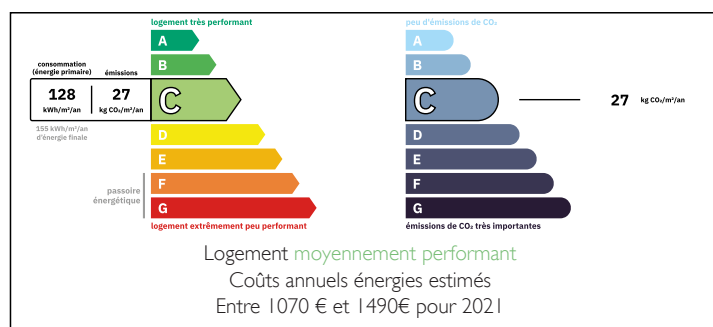
Ville:	Nice
Département:	Alpes-Maritimes
Ch:	3
SdB:	2
Surface:	103 m <sup>2</sup>
Exterieur:	21 m <sup>2</sup>



## RÉSUMÉ

Dans le quartier très recherché de Cimiez, venez découvrir ce grand 4 pièces de 104 m<sup>2</sup> en excellent état, au sein d'une jolie résidence sécurisée au calme absolu. Cet appartement coche l'ensemble des critères généralement recherchés.

## DPE



NB. Les prix cités font référence à des transactions en euros. Les fluctuations des taux de change ne sont pas de la responsabilité de l'agence ou de ceux qui la représentent. L'agence et ses représentants ne sont pas autorisés à faire ou donner des garanties relatives à la propriété. Ces indications ne font pas partie d'une offre ou d'un contrat et ne doivent pas être considérées comme des déclarations ou des représentations de faits, mais comme une représentation générale de la propriété. Toutes les superficies, les mesures ou les distances sont approximatives. Les textes, photographies et plans sont seulement donnés à titre indicatif et ne sont pas nécessairement complets. Leggett n'a pas testé tous les services, équipements ou installations et ne peut donc pas en garantir les spécificités.

Les informations pour les achats hors-plan sont donnés à titre indicatif seulement. La finition de la propriété peut varier. Les acheteurs sont invités à engager un spécialiste pour vérifier les plans et les spécifications énoncées dans leur contrat d'achat avec le promoteur.



## DESCRIPTION

Il est composé d'un grand espace de vie baigné de lumière, le Séjour/cuisine équipée de 42 m<sup>2</sup> profite d'une large terrasse de 17 m<sup>2</sup> exposée Sud-Est entourée de verdure avec un aperçu Mer. Coté nuit vous profiterez de 3 belles chambres (17, 14 et 10 m<sup>2</sup>) dont l'une avec balcon, 2 salles d'eau avec WC ainsi que de nombreux rangements.

Autres prestations :

Double vitrage

Volet et stores électrique

Marbre au sol et parquet dans les chambres

En annexe, une belle cave de plain-pied et surtout un grand Garage de 18 m<sup>2</sup> bénéficiant d'une borne électrique.

-----  
Les informations sur les risques auxquels ce bien est exposé sont disponibles sur le site Géorisques : <https://www.georisques.gouv.fr>

## TAXES LOCALES

Taxe habitation: EUR

## NOTES