

EXCELLENT RAPPORT QUALITÉ-PRIX Maison familiale confortable et spacieuse avec 4 chambres, spa, POOL POSSIBLE.



INFORMATION

Ville:	Saint-Pierre-d'Entremont
Département:	Orne
Ch:	4
SdB:	1
Surface:	144 m ²
Terrain:	1003 m ²

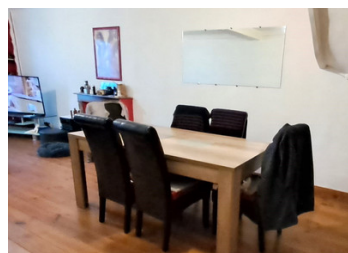
RÉSUMÉ

Une opportunité rare et séduisante d'acheter une grande maison familiale de 4 chambres dans un village doté d'une école et de toutes les commodités nécessaires. La communauté est accueillante et chaleureuse, et un grand marché couvert festif est prévu prochainement.

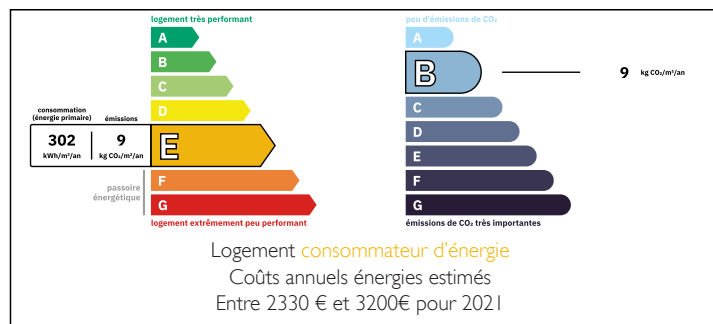
Cette propriété est prête à être emménagée, à l'exception d'une ou deux modifications, comme l'installation d'une salle de douche supplémentaire, qui serait très appréciée. Des entrepreneurs sont disponibles dans la région. La construction d'une piscine dans le jardin a déjà été approuvée.

Terrain de bonne taille pour les animaux domestiques.

Accès aux villes voisines de Tinchebray, Vire et Flers pour tous vos achats quotidiens et services à moins de 5-15 km.

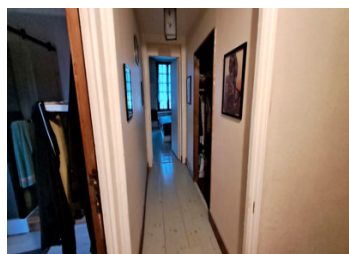


DPE



NB. Les prix cités font référence à des transactions en euros. Les fluctuations des taux de change ne sont pas de la responsabilité de l'agence ou de ceux qui la représentent. L'agence et ses représentants ne sont pas autorisés à faire ou donner des garanties relatives à la propriété. Ces indications ne font pas partie d'une offre ou d'un contrat et ne doivent pas être considérées comme des déclarations ou des représentations de faits, mais comme une représentation générale de la propriété. Toutes les superficies, les mesures ou les distances sont approximatives. Les textes, photographies et plans sont seulement donnés à titre indicatif et ne sont pas nécessairement complets. Leggett n'a pas testé tous les services, équipements ou installations et ne peut donc pas en garantir les spécificités.

Les informations pour les achats hors-plan sont donnés à titre indicatif seulement. La finition de la propriété peut varier. Les acheteurs sont invités à engager un spécialiste pour vérifier les plans et les spécifications énoncées dans leur contrat d'achat avec le promoteur.



DESCRIPTION

Une maison d'habitation comprenant :

- Rez-de-chaussée : hall d'entrée, salon avec cheminée (26 m²), cuisine équipée (14 m²), WC et buanderie.
- Premier étage : palier, deux chambres dont l'une de 20 m² et l'autre de 16 m², salle de bains.
- Deuxième étage : deux chambres, également spacieuses.

Deux garages séparés, une pièce avec spa.

Terrain suffisamment grand pour installer une piscine.

Les informations sur les risques auxquels ce bien est exposé sont disponibles sur le site Géorisques : <https://www.georisques.gouv.fr>

TAXES LOCALES

Taxe foncière: 600 EUR

Taxe habitation: EUR

NOTES