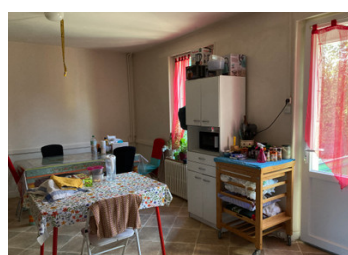
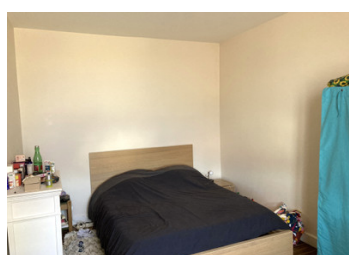
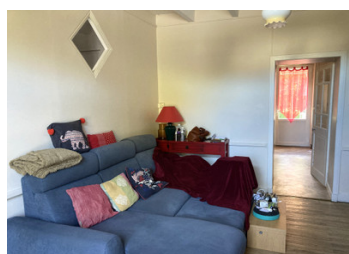


Maison de 3 chambres avec cour et 2 grands garages à proximité des commodités



INFORMATION

Ville:	Saint-Martin-l'Ars
Département:	Vienne
Ch:	3
SdB:	2
Surface:	94 m ²
Terrain:	586 m ²

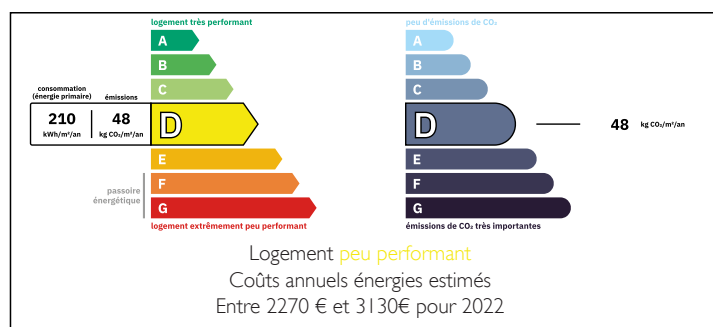


RÉSUMÉ

Une charmante maison jumelée de 3 chambres, située au cœur de ce village accueillant, à quelques pas du magasin et du bistrot locaux. La maison dispose d'un double vitrage en PVC de bonne qualité, d'un chauffage central au fioul et d'un raccordement au tout à l'égout.

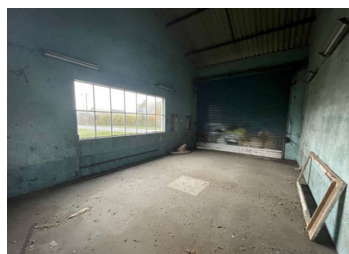
Elle comprend une cour privée à l'arrière, accessible depuis la cuisine, et deux très grands garages attenants avec accès à la route à l'avant.

DPE



NB. Les prix cités font référence à des transactions en euros. Les fluctuations des taux de change ne sont pas de la responsabilité de l'agence ou de ceux qui la représentent. L'agence et ses représentants ne sont pas autorisés à faire ou donner des garanties relatives à la propriété. Ces indications ne font pas partie d'une offre ou d'un contrat et ne doivent pas être considérées comme des déclarations ou des représentations de faits, mais comme une représentation générale de la propriété. Toutes les superficies, les mesures ou les distances sont approximatives. Les textes, photographies et plans sont seulement donnés à titre indicatif et ne sont pas nécessairement complets. Leggett n'a pas testé tous les services, équipements ou installations et ne peut donc pas en garantir les spécificités.

Les informations pour les achats hors-plan sont donnés à titre indicatif seulement. La finition de la propriété peut varier. Les acheteurs sont invités à engager un spécialiste pour vérifier les plans et les spécifications énoncées dans leur contrat d'achat avec le promoteur.



DESCRIPTION

Au rez-de-chaussée, la porte d'entrée vous accueille dans le salon lumineux. Il y a une cuisine/salle à manger de bonne taille qui occupe toute la largeur de l'arrière de la maison, avec une porte donnant sur une petite terrasse ensoleillée et des marches qui mènent à la cour (où se trouve actuellement un hangar métallique qui doit être démonté). Il y a également une salle d'eau avec WC au rez-de-chaussée, à côté de la cuisine, et à côté du salon se trouve un petit couloir avec un bel escalier en bois.

À l'étage, le palier mène à 3 chambres, 2 à l'arrière et 1 à l'avant, ainsi qu'à une salle de bains carrelée avec douche, lavabo et wc.

Sous la propriété se trouve une cave avec chaufferie qui abrite la chaudière au fioul.

Deux grands garages avec sol en béton sont attenants à la propriété, l'un avec une porte coulissante (108 m²) et l'autre avec une porte roulante (47 m²), idéaux pour ceux qui souhaitent exercer leur activité professionnelle à domicile ou même transformer cet espace en logement supplémentaire (sous réserve d'autorisation).

Les informations sur les risques auxquels ce bien est exposé sont disponibles sur le site Géorisques : <https://www.georisques.gouv.fr>

TAXES LOCALES

Taxe habitation: EUR

NOTES