

Secteur L'Aigle, en hameau, grande maison confortable avec dépendance, dans un joli parc boisé....



## INFORMATION

Ville:	La Haye-Saint-Sylvestre
Département:	Eure
Ch:	3
SdB:	2
Surface:	170 m <sup>2</sup>
Terrain:	8310 m <sup>2</sup>

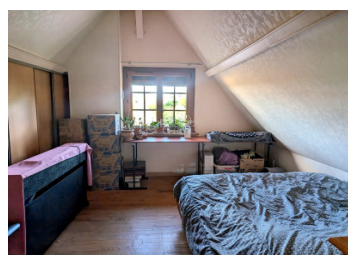


## RÉSUMÉ

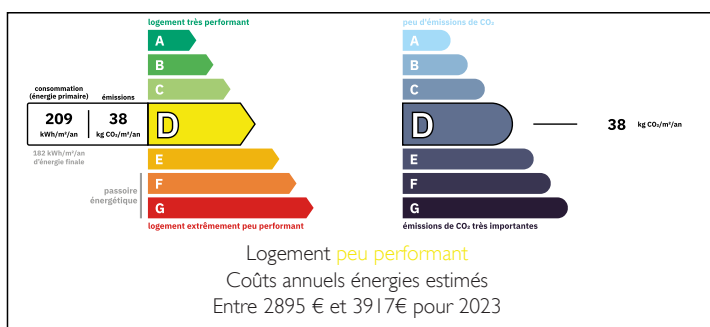
2H de Paris , 15 mn de la gare SNCF de l 'Aigle, 1h15 la côte normande.

En hameau bel ensemble de campagne composé dont une grande maison confortable ( 170m<sup>2</sup> habitables ) , chalet et dépendance.

Ouverte sur la nature sur 8000m<sup>2</sup> terrain boisé.



## DPE



NB. Les prix cités font référence à des transactions en euros. Les fluctuations des taux de change ne sont pas de la responsabilité de l'agence ou de ceux qui la représentent. L'agence et ses représentants ne sont pas autorisés à faire ou donner des garanties relatives à la propriété. Ces indications ne font pas partie d'une offre ou d'un contrat et ne doivent pas être considérées comme des déclarations ou des représentations de faits, mais comme une représentation générale de la propriété. Toutes les superficies, les mesures ou les distances sont approximatives. Les textes, photographies et plans sont seulement donnés à titre indicatif et ne sont pas nécessairement complets. Leggett n'a pas testé tous les services, équipements ou installations et ne peut donc pas en garantir les spécificités.

Les informations pour les achats hors-plan sont donnés à titre indicatif seulement. La finition de la propriété peut varier. Les acheteurs sont invités à engager un spécialiste pour vérifier les plans et les spécifications énoncées dans leur contrat d'achat avec le promoteur.



## DESCRIPTION

Maison de 170 m<sup>2</sup> comprenant: entrée ( 4 m<sup>2</sup>), cuisine aménagée et équipée (13m<sup>2</sup>), séjour de 39 m<sup>2</sup> avec cheminée insert, chambre (17.5m<sup>2</sup>), salle de douche avec wc (5m<sup>2</sup>), buanderie ( 8.5m<sup>2</sup>), chaufferie (19m<sup>2</sup>)

A l'étage, palier, chambre ( 13m<sup>2</sup>) et dortoir de 40m<sup>2</sup>, dressing (5m<sup>2</sup>) , salle de bains avec wc (5.25m<sup>2</sup>).

Attenant cellier

Chauffage central fioul, double vitrage, assainissement au norme.

Chalet 28m<sup>2</sup> avec électricité

Dépendance: Préau - 25m<sup>2</sup>, atelier 25m<sup>2</sup>, stockage 25m<sup>2</sup>, bucher .

Cave

Le tout sur un joli parc boisé de 8310m<sup>2</sup> .

-----  
Les informations sur les risques auxquels ce bien est exposé sont disponibles sur le site Géorisques : <https://www.georisques.gouv.fr>

## TAXES LOCALES

**Taxe foncière: 1300 EUR**

**Taxe habitation: EUR**

## NOTES