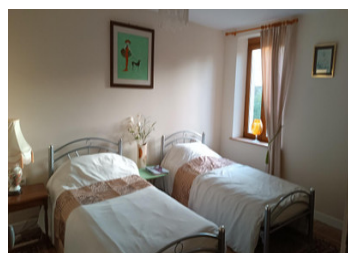
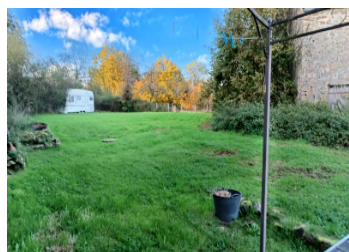


Maison indépendante avec grange attenante et jardin, située dans un petit hameau agricole



## INFORMATION

Ville:	Lizières
Département:	Creuse
Ch:	3
SdB:	1
Surface:	137 m <sup>2</sup>
Terrain:	998 m <sup>2</sup>

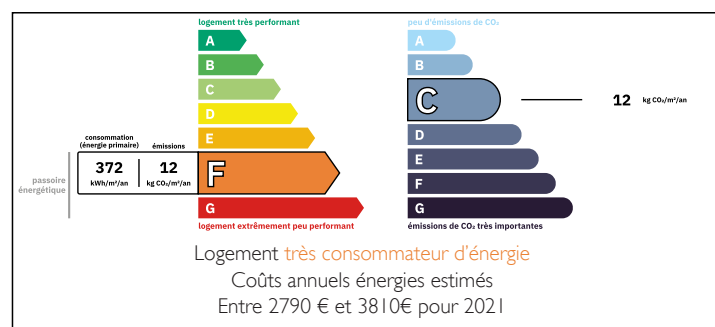


## RÉSUMÉ

Maison individuelle de 2 chambres avec grange, atelier et jardin devant et derrière. Elle est rénovée, et le grenier est prêt à être fini pour faire la 3e chambre.

Ce bien dans un petit hameau a un grand potentiel, et pourrait servir de résidence principale, investissement ou maison de vacances.

## DPE



NB. Les prix cités font référence à des transactions en euros. Les fluctuations des taux de change ne sont pas de la responsabilité de l'agence ou de ceux qui la représentent. L'agence et ses représentants ne sont pas autorisés à faire ou donner des garanties relatives à la propriété. Ces indications ne font pas partie d'une offre ou d'un contrat et ne doivent pas être considérées comme des déclarations ou des représentations de faits, mais comme une représentation générale de la propriété. Toutes les superficies, les mesures ou les distances sont approximatives. Les textes, photographies et plans sont seulement donnés à titre indicatif et ne sont pas nécessairement complets. Leggett n'a pas testé tous les services, équipements ou installations et ne peut donc pas en garantir les spécificités.

Les informations pour les achats hors-plan sont donnés à titre indicatif seulement. La finition de la propriété peut varier. Les acheteurs sont invités à engager un spécialiste pour vérifier les plans et les spécifications énoncées dans leur contrat d'achat avec le promoteur.



## DESCRIPTION

Joliment présentée, maison indépendante de 2-3 chambres - le grenier est à finir d'aménager pour devenir la troisième chambre avec suffisamment d'espace pour une salle de bains attenante.

Il y a une grange/atelier attenant, un parking hors route et du jardin.

Vous entrez directement dans une grande cuisine/salle à manger avec accès à un salon de bonne taille équipé d'un poêle à bois. De retour à la cuisine, il y a accès à une buanderie et les escaliers menant à un joli palier, 2 chambres de bonne taille et une salle de bains familiale.

Le grenier qui est prêt à être converti en 3e chambre assez grande pour installer une salle de bains attenante.

De retour dans la cuisine/salle à manger, il y a la porte d'entrée donnant sur le jardin avant et la porte arrière donnant sur le jardin arrière avec terrasse. Il y a assez de place pour un camping-car, une caravane, une camionnette.

Il y a une grange de bonne taille, un atelier séparé, un vieux four à pain et un parking hors route.

Dimensions approximatives des pièces :

Cuisine/salle à manger 44 m<sup>2</sup>

Salon 38 m<sup>2</sup>

Buanderie 12 m<sup>2</sup>

Chambre 1 - 10 m<sup>2</sup>

Chambre 2 - 15 m<sup>2</sup>

Grenier 20 m<sup>2</sup>

Villes les plus proches avec commodités, à environ :

La Souterraine 10 min

Guéret 25 min

Bénévent-l'Abbaye 15 minutes

Le Grand Bourg 10 minutes

## TAXES LOCALES

Taxe foncière: 300 EUR

Taxe habitation: EUR

## NOTES