

Grande maison indépendante sur vaste terrain, offrant des vues imprenables, avec piscine et garage, à voir!



EXCLUSIF

INFORMATION

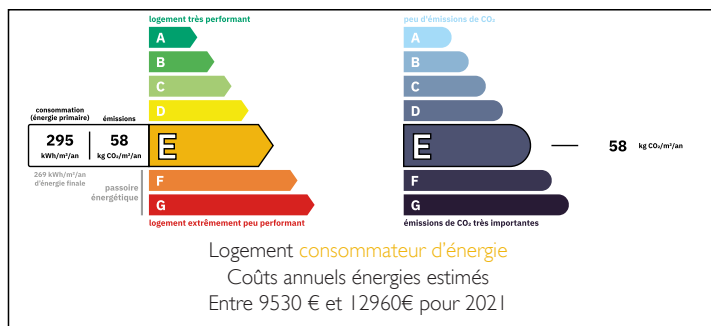
Ville:	Marthod
Département:	Savoie
Ch:	6
SdB:	2
Surface:	306 m ²
Terrain:	2214 m ²



RÉSUMÉ

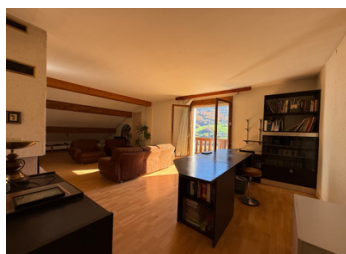
Des palmiers et des montagnes ? Cette magnifique propriété offre tout ce dont vous pouvez rêver : Une vue imprenable depuis les Bauges sur les massifs du Beaufortain jusqu'au Mont Thuile et au Grand Arc au-dessus d'Albertville, à moins de 30 minutes des plages du lac d'Annecy, à 30-40 minutes des pistes de Beaufort, des Saisies ou de Megève, ou encore des randonnées infinies dans le parc régional des Bauges : depuis cet emplacement, vous êtes au cœur de tout ce que la Savoie et la Haute-Savoie ont à offrir.

DPE



NB. Les prix cités font référence à des transactions en euros. Les fluctuations des taux de change ne sont pas de la responsabilité de l'agence ou de ceux qui la représentent. L'agence et ses représentants ne sont pas autorisés à faire ou donner des garanties relatives à la propriété. Ces indications ne font pas partie d'une offre ou d'un contrat et ne doivent pas être considérées comme des déclarations ou des représentations de faits, mais comme une représentation générale de la propriété. Toutes les superficies, les mesures ou les distances sont approximatives. Les textes, photographies et plans sont seulement donnés à titre indicatif et ne sont pas nécessairement complets. Leggett n'a pas testé tous les services, équipements ou installations et ne peut donc pas en garantir les spécificités.

Les informations pour les achats hors-plan sont donnés à titre indicatif seulement. La finition de la propriété peut varier. Les acheteurs sont invités à engager un spécialiste pour vérifier les plans et les spécifications énoncées dans leur contrat d'achat avec le promoteur.



DESCRIPTION

Découvrez cette magnifique maison individuelle de 189 m² - et jusqu'à 346 m² avec le sous-sol - située sur les pentes ensoleillées et exposées sud-est du massif des Bauges, offrant confort, intimité et vue imprenable.

Avec son terrain de 2 214 m² et sa piscine, cette propriété présente un potentiel intéressant comme grande maison familiale ou comme emplacement attrayant pour un gîte ou une chambre d'hôtes.

Parmi ses nombreux atouts, son agencement généreux, ses pièces spacieuses et ses vues surprenantes, son emplacement est l'un de ses principaux atouts :

à mi-chemin entre Albertville et Ugine (10 minutes), sa proximité avec toutes les commodités que ces deux villes ont à offrir rend la vie quotidienne facile et confortable, tout en restant en hauteur sur les pentes surplombant la vallée et les montagnes.

Annecy, son célèbre lac, ses pistes cyclables, ses sites de parapente et tous ses sports nautiques sont à moins de 30 minutes, l'aéroport de Genève est à moins de 90 minutes de la maison, celui de Chambéry à moins de 60 minutes.

Les stations de ski réputées telles que Megève, Crest-Voland, Les Saisies, Beaufort et Arêches se trouvent à 30-40 minutes de cette magnifique maison, et les cinq plus grandes stations de ski sont à 1-2 heures : Les 3 Vallées, Plagne-Les Arcs, Tignes et Val d'Isère vous attendent juste derrière la montagne.

Au rez-de-chaussée : vaste hall d'entrée avec placard, toilettes invités avec lavabo, cuisine équipée avec coin repas et accès à la...

TAXES LOCALES

Taxe foncière: 2347 EUR

Taxe habitation: EUR

NOTES