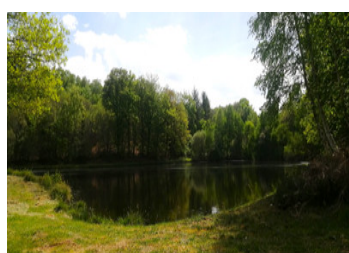


Terrain avec lac en pleine nature, au milieu de la forêt. Environnement magnifique.



DPE

DPE non requis.

INFORMATION

Ville:	Cussac
Département:	Haute-Vienne
Ch:	0
SdB:	0
Surface:	0 m ²
Terrain:	19160 m ²

RÉSUMÉ

Situé à proximité du village dynamique de Cussac, avec toutes commodités, à la limite de département de La Charente et de la Dordogne

Étang de 1,9 hectare avec zones boisées.

Entouré d'une campagne calme et préservée, c'est l'endroit idéal pour des séjours reposants ou des nuits paisibles au bord de l'eau.

L'étang a été empoissonné par les propriétaires actuels, mais n'a pas été pêché depuis plusieurs années. Nous ignorons donc le niveau actuel des populations de poissons. Il y avait autrefois des carpes et de gros poissons. L'étang nécessite des travaux de mise en conformité, mais la plupart ont déjà été réalisés. au plus profond 2.50 m, l'étang est alimenté par une petite rivière. agréable cabane en bois.

NB. Les prix cités font référence à des transactions en euros. Les fluctuations des taux de change ne sont pas de la responsabilité de l'agence ou de ceux qui la représentent. L'agence et ses représentants ne sont pas autorisés à faire ou donner des garanties relatives à la propriété. Ces indications ne font pas partie d'une offre ou d'un contrat et ne doivent pas être considérées comme des déclarations ou des représentations de faits, mais comme une représentation générale de la propriété. Toutes les superficies, les mesures ou les distances sont approximatives. Les textes, photographies et plans sont seulement donnés à titre indicatif et ne sont pas nécessairement complets. Leggett n'a pas testé tous les services, équipements ou installations et ne peut donc pas en garantir les spécificités.

Les informations pour les achats hors-plan sont donnés à titre indicatif seulement. La finition de la propriété peut varier. Les acheteurs sont invités à engager un spécialiste pour vérifier les plans et les spécifications énoncées dans leur contrat d'achat avec le promoteur.



DESCRIPTION

null

Les informations sur les risques auxquels ce bien est exposé sont disponibles sur le site Géorisques : <https://www.georisques.gouv.fr>

TAXES LOCALES

Taxe habitation: EUR

NOTES