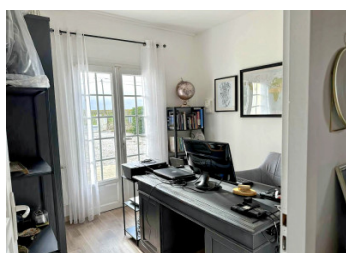
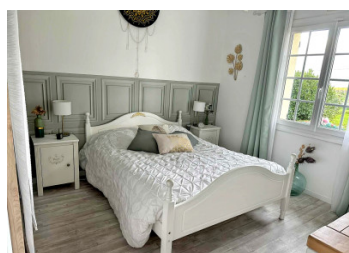
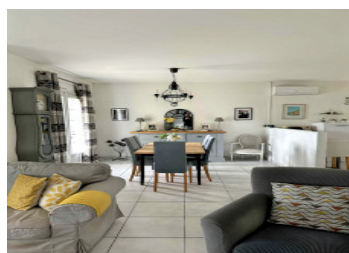
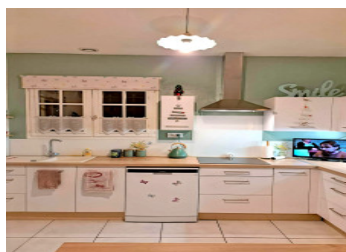


Coquette maison en parfait état, très bien équipée dans le Médoc



INFORMATION

Ville:	Saint-Seurin-de-Cadourne
Département:	Gironde
Ch:	3
SdB:	1
Surface:	135 m ²
Terrain:	2447 m ²

RÉSUMÉ

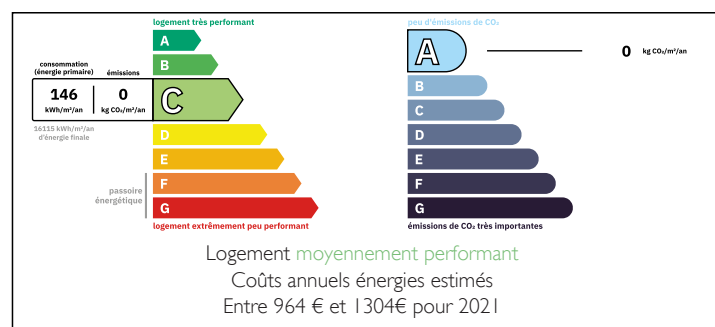
Impossible de ne pas tomber sous le charme de cette coquette maison familiale de 135 m² entourée d'un jardin arboré parfaitement clos de 2447 m². Elle se compose d'une entrée, un grand salon salle à manger avec une cheminée à foyer fermé donnant sur une cuisine ouverte. Attenante à la cuisine, une buanderie ainsi qu'un bureau donnant sur le jardin. Un couloir dessert 3 belles chambres, 1 salle de bain avec douche et baignoire, 1 WC. Une grande véranda chauffée par un poêle à bois complète ce bien.

Le grand jardin arboré, totalement clos offre une belle vue sur les vignes. Vous y trouverez des arbres fruitiers et plusieurs dépendances (200 m²) et un poulailler.

La maison est très bien équipée et dans un état exceptionnel. De nombreux travaux ont été effectués par les propriétaires actuels (factures visibles).

Les...

DPE



NB. Les prix cités font référence à des transactions en euros. Les fluctuations des taux de change ne sont pas de la responsabilité de l'agence ou de ceux qui la représentent. L'agence et ses représentants ne sont pas autorisés à faire ou donner des garanties relatives à la propriété. Ces indications ne font pas partie d'une offre ou d'un contrat et ne doivent pas être considérées comme des déclarations ou des représentations de faits, mais comme une représentation générale de la propriété. Toutes les superficies, les mesures ou les distances sont approximatives. Les textes, photographies et plans sont seulement donnés à titre indicatif et ne sont pas nécessairement complets. Leggett n'a pas testé tous les services, équipements ou installations et ne peut donc pas en garantir les spécificités.

Les informations pour les achats hors-plan sont donnés à titre indicatif seulement. La finition de la propriété peut varier. Les acheteurs sont invités à engager un spécialiste pour vérifier les plans et les spécifications énoncées dans leur contrat d'achat avec le promoteur.



DESCRIPTION

Impossible de ne pas tomber sous le charme de cette coquette maison familiale de 135 m² entourée d'un jardin arboré parfaitement clos de 2447 m². Elle se compose d'une entrée, un grand salon salle à manger avec une cheminée à foyer fermé donnant sur une cuisine ouverte. Attenante à la cuisine, une buanderie ainsi qu'un bureau donnant sur le jardin. Un couloir dessert 3 belles chambres, 1 salle de bain avec douche et baignoire, 1 WC. Une grande véranda chauffée par un poêle à bois complète ce bien.

Le grand jardin arboré, totalement clos offre une belle vue sur les vignes. Vous y trouverez des arbres fruitiers et plusieurs dépendances (200 m²) et un poulailler.

La maison est très bien équipée et dans un état exceptionnel. De nombreux travaux ont été effectués par les propriétaires actuels (factures visibles).

Les prestations sont nombreuses : menuiseries en double vitrage PVC et bois, fibre optique, chauffage individuel, système de climatisation réversible, alarme...

Les informations sur les risques auxquels ce bien est exposé sont disponibles sur le site Géorisques : <https://www.georisques.gouv.fr>

TAXES LOCALES

Taxe foncière: 768 EUR

Taxe habitation: EUR

NOTES