

Charmante maison en pierre rénovée avec jardin, 4 chambres et vue campagne – Perriers-en-Beauficel



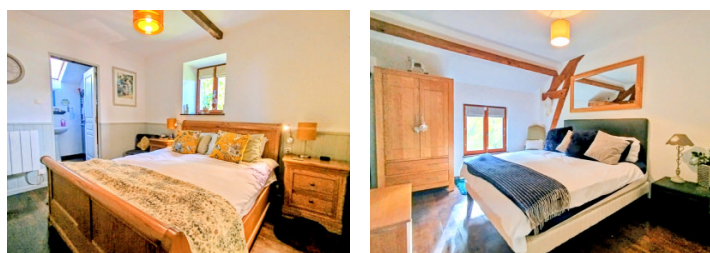
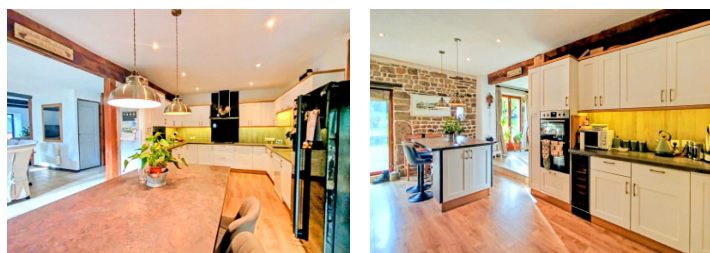
INFORMATION

Ville:	Perriers-en-Beauficel
Département:	Manche
Ch:	4
SdB:	3
Surface:	143 m ²
Terrain:	7000 m ²

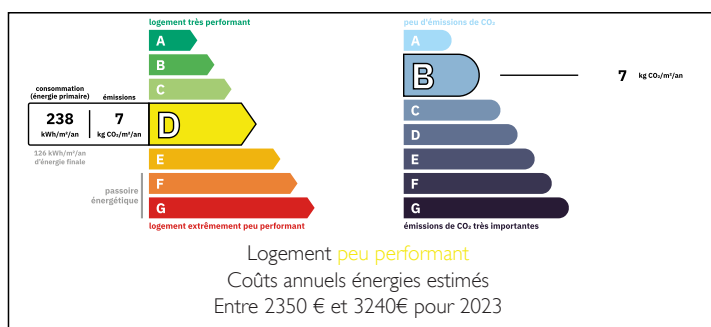
RÉSUMÉ

Leggett Immobilier est heureux de vous présenter cette belle maison en pierre entièrement rénovée, située au calme au bout d'un petit chemin de campagne, dans un environnement verdoyant et paisible à Perriers-en-Beauficel, dans le sud-Manche.

Nichée dans sa propre petite vallée, entourée de jardins paysagers et de champs ouverts, cette propriété offre un cadre de vie exceptionnel, alliant charme de l'ancien et confort moderne.

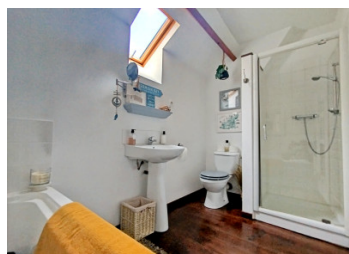


DPE



NB. Les prix cités font référence à des transactions en euros. Les fluctuations des taux de change ne sont pas de la responsabilité de l'agence ou de ceux qui la représentent. L'agence et ses représentants ne sont pas autorisés à faire ou donner des garanties relatives à la propriété. Ces indications ne font pas partie d'une offre ou d'un contrat et ne doivent pas être considérées comme des déclarations ou des représentations de faits, mais comme une représentation générale de la propriété. Toutes les superficies, les mesures ou les distances sont approximatives. Les textes, photographies et plans sont seulement donnés à titre indicatif et ne sont pas nécessairement complets. Leggett n'a pas testé tous les services, équipements ou installations et ne peut donc pas en garantir les spécificités.

Les informations pour les achats hors-plan sont donnés à titre indicatif seulement. La finition de la propriété peut varier. Les acheteurs sont invités à engager un spécialiste pour vérifier les plans et les spécifications énoncées dans leur contrat d'achat avec le promoteur.



DESCRIPTION

Au rez-de-chaussée, une pièce de vie spacieuse et lumineuse avec salon, salle à manger et grande cuisine ouverte équipée d'un îlot central — idéale pour recevoir. Un poêle à bois assure une atmosphère chaleureuse, complété par un chauffage électrique dans chaque pièce. Une buanderie séparée apporte un vrai confort au quotidien.

À l'étage, vous trouverez quatre grandes chambres dont une suite parentale avec salle d'eau privative et dressing, une seconde chambre avec salle d'eau attenante, et une salle de bains familiale.

La maison est entièrement double-vitrée et ne nécessite aucun travaux.

Extérieur

Le jardin entoure entièrement la maison et offre de jolies vues sur la campagne environnante. Une grande allée privée mène à un garage, un abri voiture et plusieurs dépendances idéales pour le rangement, un atelier ou un projet de gîte (sous réserve d'autorisation).

Un espace détente comprend une pergola avec jacuzzi, ainsi qu'un chalet en bois de style nordique avec bar et barbecue au feu de bois — parfait pour les soirées entre amis.

Situation

À seulement 14 km de Vire (commerces, gare, écoles, services)

Domfront à 30 km

Le Mont Saint-Michel à 40 minutes

Aéroport de Caen-Carpiquet : 63 km

Aéroport de Dinard : 81 km

TAXES LOCALES

Taxe habitation: EUR

NOTES