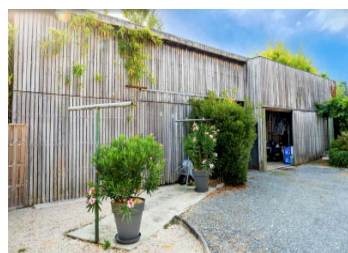
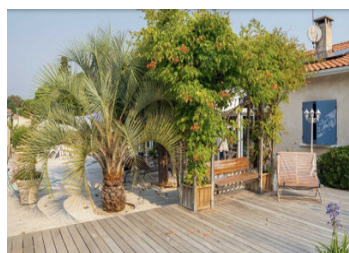
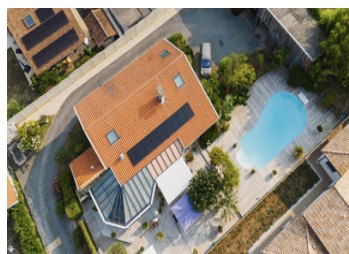
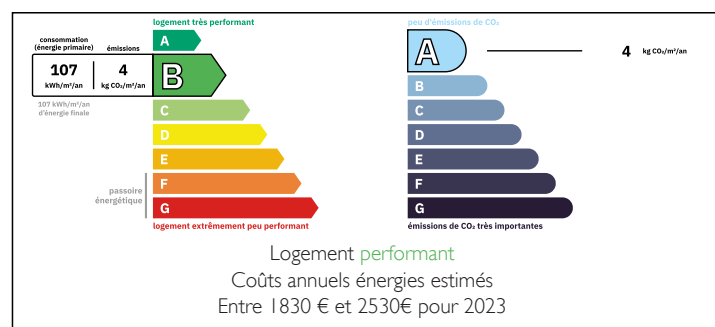


Maison d'exception avec piscine, puits et nombreux équipements haut de gamme



DPE



INFORMATION

Ville:	Gradignan
Département:	Gironde
Ch:	4
SdB:	3
Surface:	220 m ²
Terrain:	1580 m ²

RÉSUMÉ

Maison d'exception – Gradignan (33170)

220 m² habitables – Terrain 1 580 m² –
Dépendances 110 m² – Piscine

Située dans un quartier résidentiel recherché, cette superbe propriété allie espace, confort et modernité. Nichée au cœur d'un vaste terrain paysagé de 1 580 m², elle offre un cadre de vie serein et élégant, idéal pour les familles ou les amateurs de raffinement.

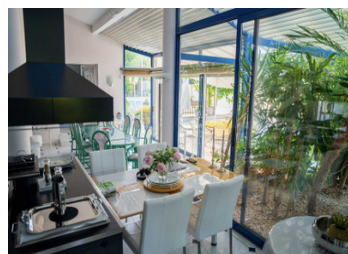
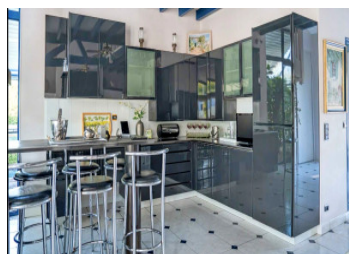
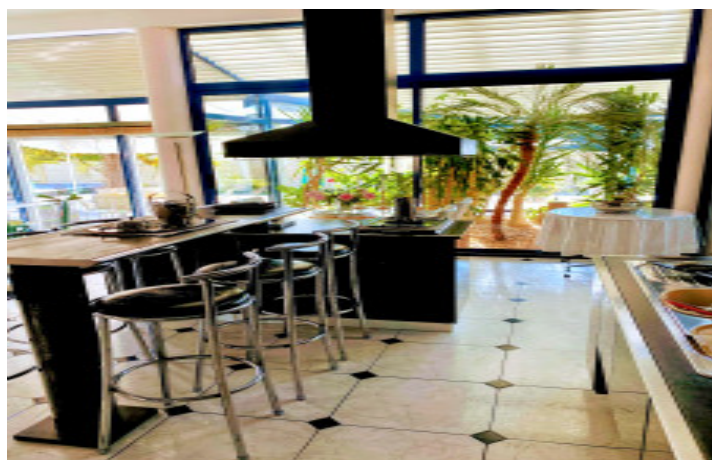
L'espace de vie principal se distingue par un séjour cathédrale lumineux avec cheminée fermée, donnant sur un jardin d'hiver et une terrasse de 350 m².

La cuisine principale, moderne et entièrement équipée, s'ouvre sur le séjour, tandis qu'une seconde cuisine fermée vient compléter l'ensemble.

Côté nuit, la maison dispose de 4 chambres spacieuses, dont une suite parentale avec jacuzzi,

NB. Les prix cités font référence à des transactions en euros. Les fluctuations des taux de change ne sont pas de la responsabilité de l'agence ou de ceux qui la représentent. L'agence et ses représentants ne sont pas autorisés à faire ou donner des garanties relatives à la propriété. Ces indications ne font pas partie d'une offre ou d'un contrat et ne doivent pas être considérées comme des déclarations ou des représentations de faits, mais comme une représentation générale de la propriété. Toutes les superficies, les mesures ou les distances sont approximatives. Les textes, photographies et plans sont seulement donnés à titre indicatif et ne sont pas nécessairement complets. Leggett n'a pas testé tous les services, équipements ou installations et ne peut donc pas en garantir les spécificités.

Les informations pour les achats hors-plan sont donnés à titre indicatif seulement. La finition de la propriété peut varier. Les acheteurs sont invités à engager un spécialiste pour vérifier les plans et les spécifications énoncées dans leur contrat d'achat avec le promoteur.



DESCRIPTION

Maison d'exception – Gradignan (33170)

220 m² habitables – Terrain | 580 m² –
Dépendances 200 m² – Piscine

Située dans un quartier résidentiel recherché, cette superbe propriété allie espace, confort et modernité. Nichée au cœur d'un vaste terrain paysagé de 1 580 m², elle offre un cadre de vie serein et élégant, idéal pour les familles ou les amateurs de raffinement.

L'espace de vie principal se distingue par un séjour cathédrale lumineux avec cheminée fermée, donnant sur un jardin d'hiver et une terrasse de 350 m².

La cuisine principale, moderne et entièrement équipée, s'ouvre sur le séjour, tandis qu'une seconde cuisine fermée vient compléter l'ensemble.

Côté nuit, la maison dispose de 4 chambres spacieuses, dont une suite parentale avec jacuzzi, pour de véritables moments de détente.

Deux salles de bain, une grande mezzanine et deux pièces techniques viennent renforcer le confort de cette demeure.

Les prestations sont à la hauteur : chauffage au sol, climatisation, etc...

Les informations sur les risques auxquels ce bien est exposé sont disponibles sur le site Géorisques : <https://www.georisques.gouv.fr>

TAXES LOCALES

Taxe foncière: 2476 EUR

Taxe habitation: EUR

NOTES