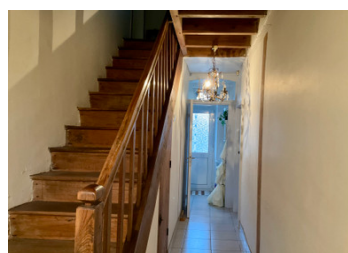


Maison traditionnelle en granit dans un hameau rural, avec grange, puits et belle vue depuis le jardin

EXCLUSIF



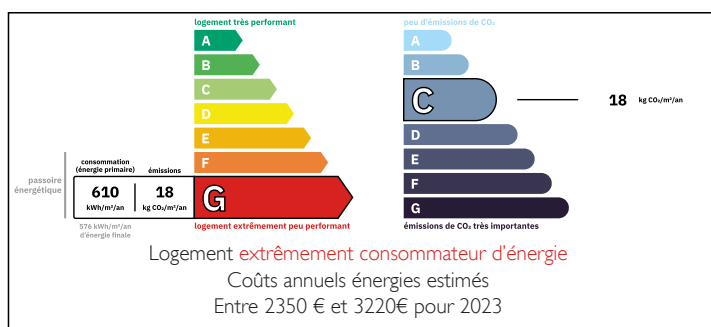
INFORMATION

Ville:	Issoudun-Létrieux
Département:	Creuse
Ch:	3
SdB:	2
Surface:	93 m2
Terrain:	1764 m2

RÉSUMÉ

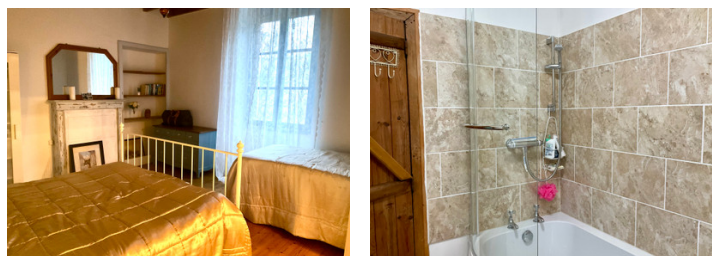
Située dans la campagne vallonnée, cette maison est idéale pour une pause détente ou comme maison familiale à la campagne. Issoudun-Létrieux est le village le plus proche, avec un accès facile en voiture à Chénérailles ou Aun, et un peu plus loin, Aubusson et Gouzou. Ce sont tous de jolis villages anciens de Creuse avec des marchés, des magasins, des cafés, etc. Un lac de baignade et des courts de tennis se trouvent à 3 km, le village le plus proche avec une école, une boulangerie, un supermarché, un vétérinaire, etc. est Chénérailles, à 4 km.

DPE



NB. Les prix cités font référence à des transactions en euros. Les fluctuations des taux de change ne sont pas de la responsabilité de l'agence ou de ceux qui la représentent. L'agence et ses représentants ne sont pas autorisés à faire ou donner des garanties relatives à la propriété. Ces indications ne font pas partie d'une offre ou d'un contrat et ne doivent pas être considérées comme des déclarations ou des représentations de faits, mais comme une représentation générale de la propriété. Toutes les superficies, les mesures ou les distances sont approximatives. Les textes, photographies et plans sont seulement donnés à titre indicatif et ne sont pas nécessairement complets. Leggett n'a pas testé tous les services, équipements ou installations et ne peut donc pas en garantir les spécificités.

Les informations pour les achats hors-plan sont donnés à titre indicatif seulement. La finition de la propriété peut varier. Les acheteurs sont invités à engager un spécialiste pour vérifier les plans et les spécifications énoncées dans leur contrat d'achat avec le promoteur.



DESCRIPTION

Sur la photo principale, vous pouvez voir l'arrière de la maison, prise depuis le fond du jardin. La grange se trouve à droite, de l'autre côté d'une petite ruelle. De l'autre côté, depuis la maison, la vue donne sur la campagne.

Le hameau est tout petit, il ne compte que quelques maisons. Il arrive que des tracteurs ou des cyclistes passent devant la maison, mais il y a peu de circulation.

La maison dispose de caves en sous-sol (avec un puits qui était autrefois la principale source d'eau potable) et d'un appentis pour le bois/une voiture, sur le côté. À l'arrière, il y a deux petites dépendances attenantes (les petites portes bleues sur les photos supplémentaires) qui servaient autrefois à accueillir des poules, des chiens ou du matériel.

Au rez-de-chaussée de la maison, vous trouverez une cuisine à l'avant (avec un poêle à bois) et un salon à l'arrière, ainsi qu'un WC, un petit espace buanderie et un accès au balcon en bois à l'arrière.

Au premier étage, il y a deux chambres et une salle de bains (avec douche au-dessus de la baignoire), et quelques marches plus bas, on accède à une grande pièce avec une belle hauteur sous plafond, actuellement utilisée pour l'artisanat. Elle pourrait être transformée en une autre grande chambre. Il y a également un petit débarras.

Un escalier séparé mène à un grenier.

La plupart des fenêtres sont à simple vitrage et la propriété est chauffée au...

TAXES LOCALES

Taxe habitation: EUR

NOTES