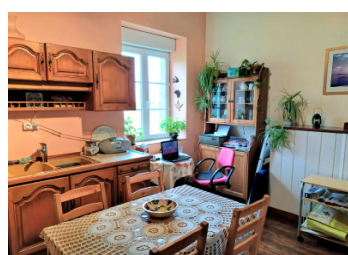
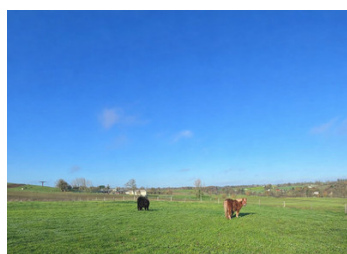
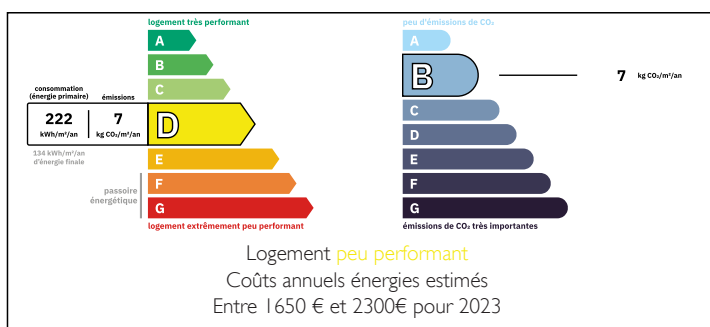


Propriété rurale unique avec gîte, chapelle et vue imprenable

EXCLUSIF



DPE



## INFORMATION

|              |                     |
|--------------|---------------------|
| Ville:       | Buais               |
| Département: | Manche              |
| Ch:          | 2                   |
| SdB:         | 2                   |
| Surface:     | 120 m <sup>2</sup>  |
| Terrain:     | 9682 m <sup>2</sup> |

## RÉSUMÉ

Charmante longère normande avec chapelle, terrain et potentiel de gîte

Cadre paisible à la campagne près de Saint-Hilaire-du-Harcouët

Située au bout d'un petit chemin de campagne, cette charmante propriété normande bénéficie d'un environnement calme et préservé, entourée de nature et sans circulation de passage. Malgré ce cadre paisible, les commerces et services locaux se trouvent à seulement six minutes en voiture, ce qui en fait une propriété idéale comme résidence principale, maison de vacances ou projet de changement de vie en France.

La longère est actuellement aménagée sur deux niveaux indépendants, chacun disposant d'une chambre, d'une salle de bain, d'une cuisine et d'un espace de vie, offrant une grande flexibilité d'utilisation. Cette configuration convient

NB. Les prix cités font référence à des transactions en euros. Les fluctuations des taux de change ne sont pas de la responsabilité de l'agence ou de ceux qui la représentent. L'agence et ses représentants ne sont pas autorisés à faire ou donner des garanties relatives à la propriété. Ces indications ne font pas partie d'une offre ou d'un contrat et ne doivent pas être considérées comme des déclarations ou des représentations de faits, mais comme une représentation générale de la propriété. Toutes les superficies, les mesures ou les distances sont approximatives. Les textes, photographies et plans sont seulement donnés à titre indicatif et ne sont pas nécessairement complets. Leggett n'a pas testé tous les services, équipements ou installations et ne peut donc pas en garantir les spécificités.

Les informations pour les achats hors-plan sont donnés à titre indicatif seulement. La finition de la propriété peut varier. Les acheteurs sont invités à engager un spécialiste pour vérifier les plans et les spécifications énoncées dans leur contrat d'achat avec le promoteur.



## DESCRIPTION

Charmante ferme normande avec chapelle, terrain et potentiel de gîte

Cadre paisible à la campagne près de Saint-Hilaire-du-Harcouët

Nichée au bout d'un petit chemin de campagne sans issue, cette charmante propriété rurale normande offre calme, intimité et de belles vues dégagées sur la campagne environnante. Aucun passage de circulation, seulement la nature tout autour de la maison. Malgré ce cadre paisible, la propriété reste proche des commodités avec commerces et services à seulement six minutes en voiture. Elle conviendra aussi bien comme résidence principale, maison de vacances en France ou projet de changement de vie.

## TAXES LOCALES

**Taxe foncière: 697 EUR**

**Taxe habitation: EUR**

La maison principale est actuellement aménagée sur deux niveaux indépendants, offrant une configuration flexible pouvant s'adapter à de nombreux projets. Chaque niveau dispose actuellement de sa propre chambre, salle de bain, cuisine et espace de vie, permettant d'envisager une habitation multi-générationnelle, une résidence principale avec logement indépendant pour les invités ou un espace permettant d'accueillir famille et amis en toute autonomie.

## NOTES

Dans sa configuration d'origine, la maison se présente naturellement comme une maison familiale traditionnelle de trois chambres. L'agencement actuel a simplement été adapté aux besoins personnels des propriétaires et pourrait facilement être réorganisé selon une configuration plus classique si souhaité.

Habitation

Rez-de-chaussée – actuellement aménagé en logement indépendant

Pièce de vie

Espace cuisine

Chambre