

Belle maison avec gîte, piscine, dépendances et 5000m2 de terrain.



EXCLUSIF



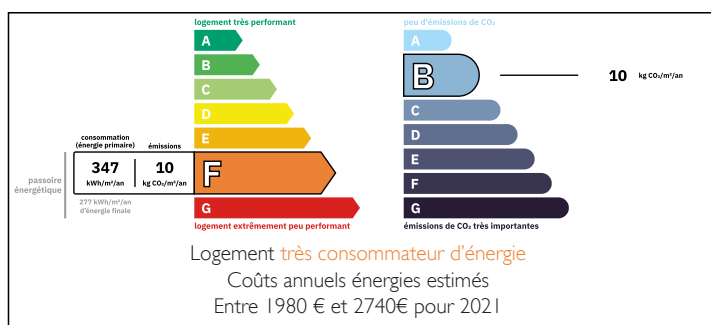
INFORMATION

Ville:	Saint-Denis-de-Gastines
Département:	Mayenne
Ch:	9
SdB:	7
Surface:	300 m2
Terrain:	5000 m2

RÉSUMÉ

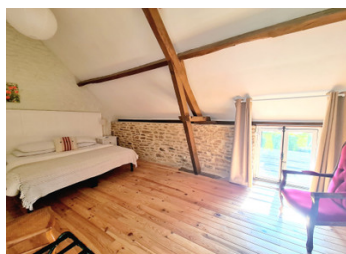
Nichée dans la belle campagne de la Mayenne, cette maison de 3 chambres couverte de glycine, accompagnée d'un gîte indépendant de 6 chambres, offre un excellent potentiel locatif ou un vaste espace d'accueil pour la famille et les amis. Implantée sur un terrain entièrement clos d'environ 5 000 m², la propriété dispose d'une piscine, d'un espace de réception, d'un potager, de grandes pelouses, d'un atelier, d'un garage et de plusieurs dépendances utiles. Une excellente connexion Wi-Fi couvre l'ensemble du domaine, alliant ainsi confort moderne et cadre paisible. Le gîte est vendu entièrement meublé, permettant aux futurs propriétaires de reprendre immédiatement l'activité locative existante ou de l'utiliser comme hébergement prêt à accueillir les invités. Une propriété pleine de charme et de flexibilité, idéale pour ceux qui recherchent un art de vivre à la française dans un environnement serein, avec...

DPE



NB. Les prix cités font référence à des transactions en euros. Les fluctuations des taux de change ne sont pas de la responsabilité de l'agence ou de ceux qui la représentent. L'agence et ses représentants ne sont pas autorisés à faire ou donner des garanties relatives à la propriété. Ces indications ne font pas partie d'une offre ou d'un contrat et ne doivent pas être considérées comme des déclarations ou des représentations de faits, mais comme une représentation générale de la propriété. Toutes les superficies, les mesures ou les distances sont approximatives. Les textes, photographies et plans sont seulement donnés à titre indicatif et ne sont pas nécessairement complets. Leggett n'a pas testé tous les services, équipements ou installations et ne peut donc pas en garantir les spécificités.

Les informations pour les achats hors-plan sont donnés à titre indicatif seulement. La finition de la propriété peut varier. Les acheteurs sont invités à engager un spécialiste pour vérifier les plans et les spécifications énoncées dans leur contrat d'achat avec le promoteur.



DESCRIPTION

La maison

En entrant dans le hall, vous accédez à un salon-salle à manger lumineux et spacieux (36,5 m²), avec poêle à bois, parfait pour des soirées d'hiver cosy. La cuisine entièrement équipée (17 m²) est à la fois pratique et charmante, avec beaucoup de rangements et de plans de travail, et s'ouvre directement sur une terrasse ensoleillée et le jardin privé. Un WC au rez-de-chaussée et une buanderie avec douche complètent ce niveau.

À l'étage, un palier spacieux, actuellement utilisé comme bureau, mène à trois grandes chambres (19 m², 15 m², 10,5 m²), dont une avec rangements étendus, ainsi qu'à une salle de bains familiale (6 m²) avec WC. La maison est double vitrage, avec radiateurs électriques et poêle à bois.

TAXES LOCALES

Taxe habitation: EUR

Le gîte

Le gîte 6 chambres peut accueillir confortablement 14 personnes et a été loué avec succès à des vacanciers du monde entier. Conçu pour familles et groupes, il bénéficie du Wi-Fi dans toutes les pièces, ainsi que d'un accès complet à la piscine, aux jardins et aux dépendances.

Une grande salle à manger permet de réunir tout le monde, ouvrant sur une cuisine entièrement équipée avec deux fours, réfrigérateurs, nombreux plans de travail et table de petit-déjeuner. La buanderie offre un espace de rangement supplémentaire et des installations de lavage, ainsi qu'un WC et une douche au rez-de-chaussée, parfaits après une journée au soleil ou à la piscine.

Le salon du gîte (plus de 38 m²) est le cœur de la maison, avec poêle à bois et...

NOTES