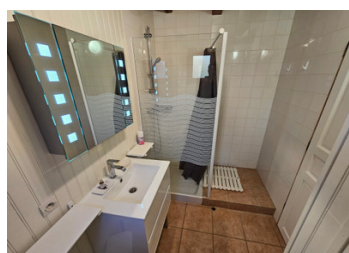
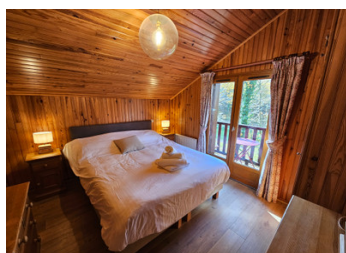


## MAISON 4 PIECES – 3 CHAMBRES – AIR CONDITIONNE-SITUEE SUR UN PARCOURS DE GOLF 18TROUS

EXCLUSIF



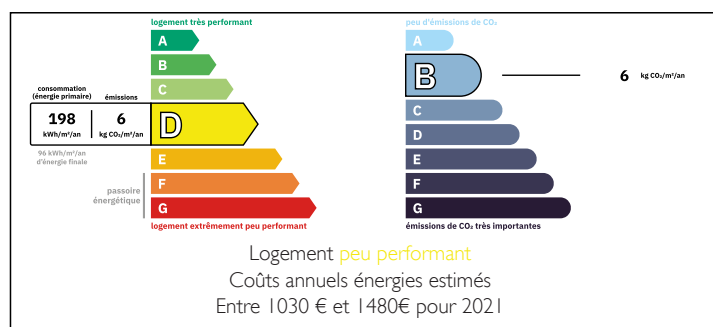
## INFORMATION

Ville:	Lachapelle-Auzac
Département:	Lot
Ch:	3
SdB:	2
Surface:	72 m2
Terrain:	530 m2

## RÉSUMÉ

Situé dans un complexe convivial et très sécurisé pour les enfants avec piscines, courts de tennis, et golf 18 trous cette maison est livrée clés en main. Elle offre la possibilité de louer et comporte donc une vaste gamme de services disponibles qui permettent une organisation optimale pour gérer votre patrimoine pendant vos absences.

## DPE



NB. Les prix cités font référence à des transactions en euros. Les fluctuations des taux de change ne sont pas de la responsabilité de l'agence ou de ceux qui la représentent. L'agence et ses représentants ne sont pas autorisés à faire ou donner des garanties relatives à la propriété. Ces indications ne font pas partie d'une offre ou d'un contrat et ne doivent pas être considérées comme des déclarations ou des représentations de faits, mais comme une représentation générale de la propriété. Toutes les superficies, les mesures ou les distances sont approximatives. Les textes, photographies et plans sont seulement donnés à titre indicatif et ne sont pas nécessairement complets. Leggett n'a pas testé tous les services, équipements ou installations et ne peut donc pas en garantir les spécificités.

Les informations pour les achats hors-plan sont donnés à titre indicatif seulement. La finition de la propriété peut varier. Les acheteurs sont invités à engager un spécialiste pour vérifier les plans et les spécifications énoncées dans leur contrat d'achat avec le promoteur.



## DESCRIPTION

Chalet spacieuse et récemment rénové à une haute spécification comprenant:

Rez-de-chaussée.

Salon / salle à manger carrelé. Cuisine : entièrement équipée avec four, plaque , lave-vaisselle, lave-linge, réfrigérateur-congélateur. Salle de bains intégral, (douche, lavabo et WC) porte vitrée donnant sur terrasse.

Air conditionné dans l'ensemble . Volet sur tout les fenêtres.

Grande terrasse ensoleillée avec vue sur le green du 12.

Chauffage . unités de climatisation à cycle inversé Cumulus 200l . Poêle à bois . Air conditionné dans les chambres.

Premier étage : Salle d'bain avec baignoire, lavabo et WC . 3 chambres - 2 chambres avec lits simples, et 1 chambre parentale spacieuse et lumineuse avec portes fenêtres donnant sur balcon avec de superbes vues sur la campagne environnante et le trous N° 12 du parcours.

Parking individuel , porche et hall d'entrée .Abris spacieux avec électricité.

Les jardins sont entretenus par des jardiniers professionnels

Sont fournis : le réseau électrique, l'eau, le téléphone, la télévision par satellite (Sky Sports).

Le Souillac Golf & Country Club est situé dans la célèbre "Vallée de la Dordogne" près de la ville historique de Sarlat et du site de Rocamadour inscrit au patrimoine mondial de l'UNESCO.

Le Club est à 10 minutes de Souillac, ville qui offre une gamme complète de services : commerces, médecins, dentistes, écoles ainsi qu'un marché hebdomadaire toute l'année.

## TAXES LOCALES

**Taxe foncière: 888 EUR**

**Taxe habitation: EUR**

## NOTES