

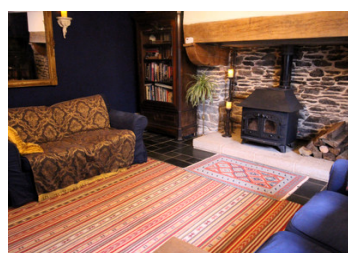
Une magnifique propriété équestre avec une maison principale entièrement rénové et un gîte séparé.



EXCLUSIF

INFORMATION

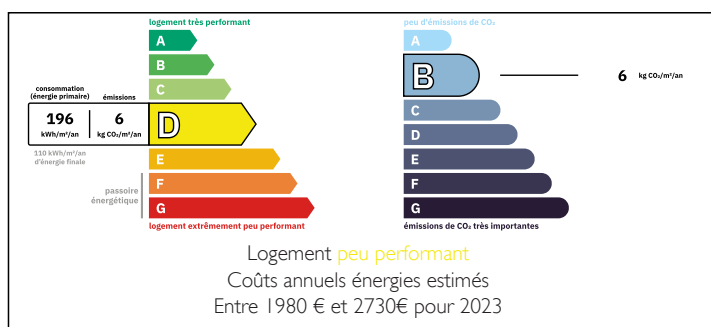
Ville:	Laz
Département:	Finistère
Ch:	4
SdB:	3
Surface:	211 m2
Terrain:	116783 m2



RÉSUMÉ

Cette magnifique propriété équestre, actuellement utilisée pour l'élevage et idéalement située à la fin d'une voie sans issue, n'est pas à manquer. Le terrain de près de 12 hectares de pâturages offre de nombreux enclos, ainsi qu'un rond de longe, tous situés autour de la maison et offrant des vues magnifiques. Outre un immense hangar abritant le marcheur pour chevaux, 7 boxes et des salles de sellerie et d'alimentation, il y a plusieurs autres dépendances qui offrent de nombreux espaces de rangement, dont l'une a un potentiel à être transformée en gîte supplémentaire. La maison principale, récemment rénové, offre un logement spacieux, tandis qu'une porte de la cuisine mène directement à une annexe comprenant une cuisine, une salle d'eau, une chambre et une salle de bains. Cet espace peut être isolé de la maison, offrant ainsi un espace...

DPE



NB. Les prix cités font référence à des transactions en euros. Les fluctuations des taux de change ne sont pas de la responsabilité de l'agence ou de ceux qui la représentent. L'agence et ses représentants ne sont pas autorisés à faire ou donner des garanties relatives à la propriété. Ces indications ne font pas partie d'une offre ou d'un contrat et ne doivent pas être considérées comme des déclarations ou des représentations de faits, mais comme une représentation générale de la propriété. Toutes les superficies, les mesures ou les distances sont approximatives. Les textes, photographies et plans sont seulement donnés à titre indicatif et ne sont pas nécessairement complets. Leggett n'a pas testé tous les services, équipements ou installations et ne peut donc pas en garantir les spécificités.

Les informations pour les achats hors-plan sont donnés à titre indicatif seulement. La finition de la propriété peut varier. Les acheteurs sont invités à engager un spécialiste pour vérifier les plans et les spécifications énoncées dans leur contrat d'achat avec le promoteur.



DESCRIPTION

Description de la propriété (toutes les mesures sont approximatives) :

Maison principale :

Rez-de-chaussée :

Cuisine aménagée avec cuisinière, plomberie pour lave-vaisselle et chauffage au sol, porte fenêtre donnant sur le jardin avant et porte donnant sur l'annexe - 24,89 m².

Hall d'entrée avec porte donnant sur l'arrière de la maison, placard intégré et convecteur - 14,43 m².

Salon avec chauffage au sol et poêle à bois qui alimente le chauffage au sol du rez-de-chaussée ainsi que les radiateurs à l'étage - 25,17 m².

À l'étage :

Palier avec fenêtres donnant sur l'arrière de la maison - 8,85 m².

Chambre avec placard intégré - 21,49 m² (au niveau du sol).

Salle de bains avec WC, baignoire et lavabo - 6,45 m² (au niveau du sol).

Chambre avec placard intégré - 18,22 m² (au niveau du sol).

Annexe à accédé par une porte dans la cuisine :

Chambre avec portes-fenêtres donnant sur le jardin à l'avant et pompe à chaleur pour le chauffage ou la climatisation - 19,01 m².

Salle d'eau avec douche à l'italienne, WC, lavabo et sèche-serviettes électrique - 6,39 m².

Cuisine aménagée avec plomberie pour lave-linge et porte donnant sur le jardin arrière - 7,98 m².

Salon avec poêle, placard intégré et porte fenêtre donnant sur le jardin avant - 21,49 m².

Gîte :

Rez-de-chaussée :

TAXES LOCALES

Taxe habitation: EUR

NOTES