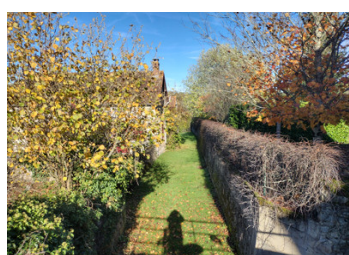


Charmant cottage de deux chambres - Idéal pour des vacances ou comme première acquisition

EXCLUSIF



INFORMATION

Ville:	Brigueil-le-Chantre
Département:	Vienne
Ch:	2
SdB:	1
Surface:	79 m2
Terrain:	306 m2

RÉSUMÉ

Charmante maison de deux chambres à Brigueil-le-Chantre

Nichée dans le pittoresque village de Brigueil-le-Chantre, cette ravissante propriété de deux chambres offre un mélange parfait de confort et de charme champêtre. Profitez de matins paisibles sur la terrasse spacieuse avec une vue imprenable sur la campagne vallonnée. La maison bénéficie également d'un garage et d'un jardin privé indépendant, idéal pour se détendre, recevoir ou jardiner.

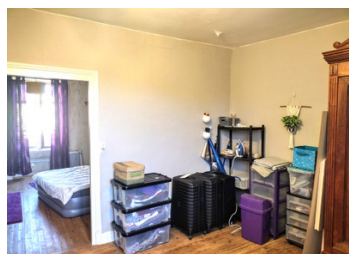
Que vous recherchiez une première maison ou un lieu de villégiature tranquille, cette propriété offre un espace accueillant et pratique dans un cadre vraiment magnifique.

DPE

DPE non requis.

NB. Les prix cités font référence à des transactions en euros. Les fluctuations des taux de change ne sont pas de la responsabilité de l'agence ou de ceux qui la représentent. L'agence et ses représentants ne sont pas autorisés à faire ou donner des garanties relatives à la propriété. Ces indications ne font pas partie d'une offre ou d'un contrat et ne doivent pas être considérées comme des déclarations ou des représentations de faits, mais comme une représentation générale de la propriété. Toutes les superficies, les mesures ou les distances sont approximatives. Les textes, photographies et plans sont seulement donnés à titre indicatif et ne sont pas nécessairement complets. Leggett n'a pas testé tous les services, équipements ou installations et ne peut donc pas en garantir les spécificités.

Les informations pour les achats hors-plan sont donnés à titre indicatif seulement. La finition de la propriété peut varier. Les acheteurs sont invités à engager un spécialiste pour vérifier les plans et les spécifications énoncées dans leur contrat d'achat avec le promoteur.



DESCRIPTION

MAISON SOUS OFFRE

Charmante maison de deux chambres au cœur de Brigueil-le-Chantre

Nichée dans le charmant village de Brigueil-le-Chantre, cette maison ensoleillée de deux chambres est parfaite comme première résidence ou comme lieu de villégiature paisible.

Passez par l'entrée latérale pour accéder à un hall d'entrée confortable (2,27 m x 2,08 m) au bas de l'escalier, idéal pour suspendre vos manteaux et ranger vos bottes, et équipé de toilettes originales sous l'escalier.

À votre gauche, vous trouverez un salon lumineux et ouvert (3,92 m x 3,83 m) avec une cheminée (actuellement condamnée) et des fenêtres donnant sur l'avant qui laissent entrer beaucoup de lumière. La cuisine (3 m x 3,7 m) dispose de placards de rangement pratiques et de marches menant à une terrasse ensoleillée orientée sud (4,3 m x 7,2 m), idéale pour prendre son café le matin ou admirer le coucher du soleil le soir tout en profitant de la vue sur la campagne vallonnée.

À l'étage, la première chambre (2,99 m x 3,26 m) à l'arrière de la maison est actuellement utilisée comme bureau, et la salle de bains (1,54 m x 1,99 m) est pratique avec une douche, des toilettes et un lavabo. La deuxième chambre (3,7 m x 4,56 m) est spacieuse, avec des fenêtres donnant sur l'avant de la maison.

À l'arrière, il y a un garage (4,3 m x 7,2 m) qui abrite le réservoir d'eau, ainsi qu'une petite cave adjacente (2,89 m x 6,9 m) pour un espace de rangement supplémentaire. À...

TAXES LOCALES

Taxe foncière: 233 EUR

Taxe habitation: EUR

NOTES