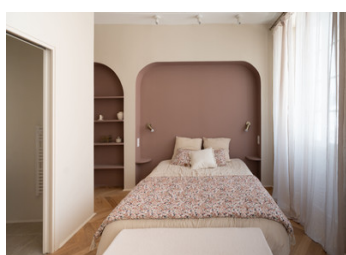
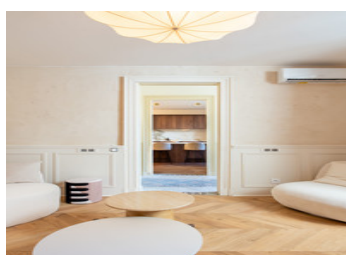


Fondaudége - appartement de charme 118 m2 rénové par architecte avec jardin et cave.



INFORMATION

Ville:	Bordeaux
Département:	Gironde
Ch:	3
SdB:	2
Surface:	118 m2
Exterieur:	40 m2



RÉSUMÉ

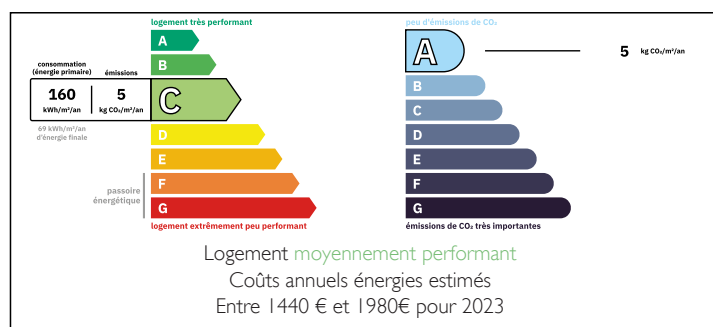
Situé dans un environnement paisible, cet appartement allie le charme de l'ancien et le confort du moderne. Entièrement rénové par un architecte avec des matériaux de qualité, il séduit par ses prestations haut de gamme et son élégante atmosphère.

On y retrouve tout le caractère de l'ancien : parquet, carreaux de ciment, murs en pierre apparente et cheminée d'époque.

La cuisine ouverte, réalisée sur mesure et entièrement équipée, s'intègre harmonieusement à une belle pièce de vie lumineuse donnant sur un jardin et une terrasse d'environ 40 m², à l'abri des regards.

L'espace nuit se compose de deux chambres d'enfant, d'un bureau, d'une salle de bain avec baignoire et douche, ainsi que d'une suite parentale avec sa propre salle d'eau.

DPE



NB. Les prix cités font référence à des transactions en euros. Les fluctuations des taux de change ne sont pas de la responsabilité de l'agence ou de ceux qui la représentent. L'agence et ses représentants ne sont pas autorisés à faire ou donner des garanties relatives à la propriété. Ces indications ne font pas partie d'une offre ou d'un contrat et ne doivent pas être considérées comme des déclarations ou des représentations de faits, mais comme une représentation générale de la propriété. Toutes les superficies, les mesures ou les distances sont approximatives. Les textes, photographies et plans sont seulement donnés à titre indicatif et ne sont pas nécessairement complets. Leggett n'a pas testé tous les services, équipements ou installations et ne peut donc pas en garantir les spécificités.

Les informations pour les achats hors-plan sont donnés à titre indicatif seulement. La finition de la propriété peut varier. Les acheteurs sont invités à engager un spécialiste pour vérifier les plans et les spécifications énoncées dans leur contrat d'achat avec le promoteur.



DESCRIPTION

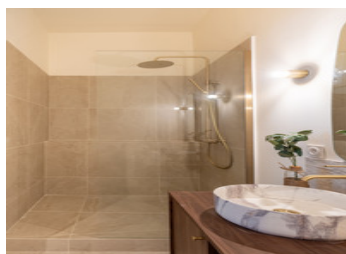
Pour plus d'informations, contactez-nous.

Des visites peuvent être organisées en journée, en soirée ou le week-end.

Copropriété de 3 lots

Charges annuelles prévisionnelles : 1416€

Les informations sur les risques auxquels ce bien est exposé sont disponibles sur le site Géorisques : <https://www.georisques.gouv.fr>



TAXES LOCALES

Taxe foncière: 1921 EUR

Taxe habitation: EUR

NOTES