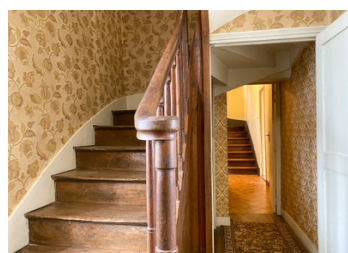
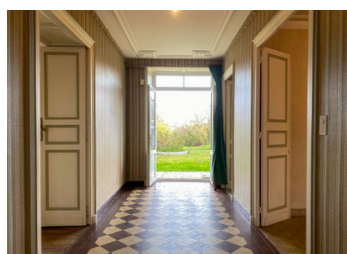


SOUS OFFRE Spacieuse maison de ville et de caractère en pierres. Garage. Grange. Jardin et accès à la Charente



INFORMATION

Ville:	Mansle
Département:	Charente
Ch:	6
SdB:	2
Surface:	237 m ²
Terrain:	3792 m ²

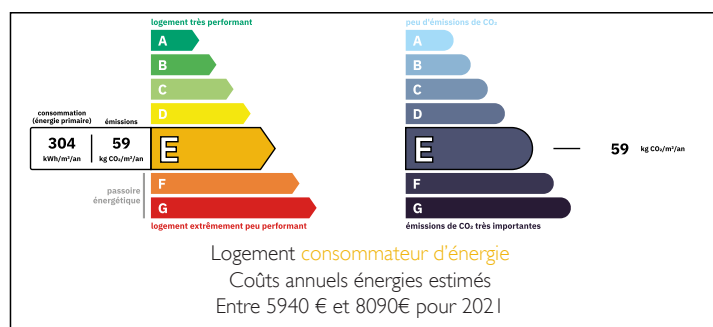


RÉSUMÉ

Une incroyable maison à rafraîchir dans le centre de Mansle ! Dans une rue calme de cette petite ville dynamique avec tous les commerces accessibles à pied, cette maison ancienne de caractère ne demande qu'à revivre. Avec ces rafraîchissements, elle sera à nouveau une maison de famille et/ou de vacances idéale et confortable. Ses 6 chambres, ses volumes et vastes pièces de vie vous garantissent le luxe de l'espace pour recevoir et vivre en famille et entre amis aisément.

Elle a conservé les éléments anciens des maisons qui ont une histoire et une âme : cheminées, parquets, rosaces. Le vaste jardin sans vis à vis et donnant sur un bras de la Charente (bief d'un moulin) vous offre le privilège d'un accès direct et privatif au fleuve. Un bien rare à saisir.

DPE



NB. Les prix cités font référence à des transactions en euros. Les fluctuations des taux de change ne sont pas de la responsabilité de l'agence ou de ceux qui la représentent. L'agence et ses représentants ne sont pas autorisés à faire ou donner des garanties relatives à la propriété. Ces indications ne font pas partie d'une offre ou d'un contrat et ne doivent pas être considérées comme des déclarations ou des représentations de faits, mais comme une représentation générale de la propriété. Toutes les superficies, les mesures ou les distances sont approximatives. Les textes, photographies et plans sont seulement donnés à titre indicatif et ne sont pas nécessairement complets. Leggett n'a pas testé tous les services, équipements ou installations et ne peut donc pas en garantir les spécificités.

Les informations pour les achats hors-plan sont donnés à titre indicatif seulement. La finition de la propriété peut varier. Les acheteurs sont invités à engager un spécialiste pour vérifier les plans et les spécifications énoncées dans leur contrat d'achat avec le promoteur.



DESCRIPTION

Cette propriété se compose ;

AU REZ-DE-CHAUSSEE

- *Entrée : 11 m²
- *Salle à manger avec cheminée : 16 m²
- *Ancienne cuisine : 9 m²
- *Salon avec cheminée : 19 m²
- *Cuisine : 19 m²
- *Salle d'eau avec WC
- *Pièce de passage/bureau : 10 m²
- *Chambre I : 9 m²
- *Salle d'eau : 3 m²
- *WC

A PREMIER ETAGE

- *Chambre2 : 18 m²
- *Chambre3 : 12 m²
- *Pièce de passage/Bureau : 10 m²
- *Chambre4 : 10 m²
- *Chambre5 : 14,2 m²
- *Pièce de passage/bureau : 11 m²
- *Chambre6 : 14 m²

La plupart des chambres sont équipées d'un lavabo

- *GRENIER AMENANGEABLE sur toute la surface de la maison
- *CAVE

- *ABRIS EXTERIEUR / AUVENT
- *ANCIEN CHAIS : 16 m²
- *GRANGE : 80 m²
- *GARAGE pour 2 voitures : 45 m² environ

Les informations sur les risques auxquels ce bien est exposé sont disponibles sur le site Géorisques : <https://www.georisques.gouv.fr>

TAXES LOCALES

Taxe foncière: 2400 EUR

Taxe habitation: EUR

NOTES