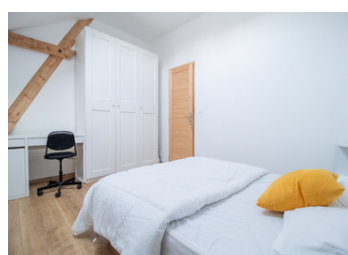
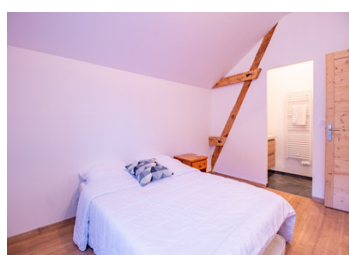
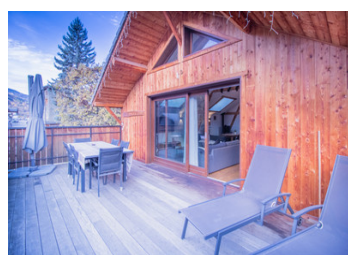


Maison rénovée à Bozel – 4 chambres, terrasse SUD, grand garage, proche navettes Courchevel, Trois Vallées



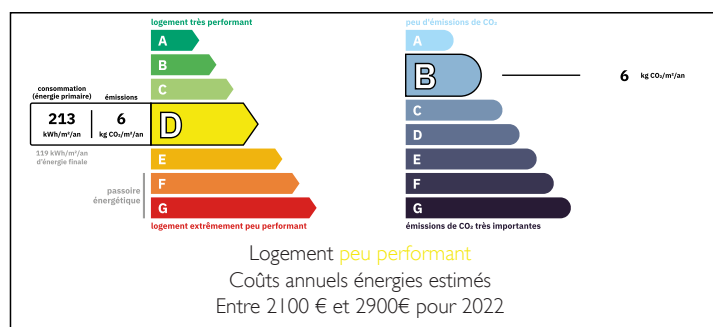
INFORMATION

Ville:	Bozel
Département:	Savoie
Ch:	4
SdB:	1
Surface:	126 m ²
Terrain:	27 m ²

RÉSUMÉ

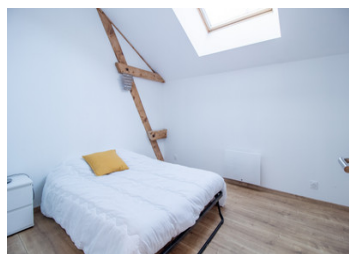
Située à Bozel, au cœur du village et à proximité immédiate des navettes pour Courchevel et le domaine skiable des 3 Vallées, cette superbe maison entièrement rénovée en 2021 offre confort, espace et luminosité. Élevée sur un vaste sous-sol d'environ 120 m² avec grand garage, atelier et annexes, elle propose à l'étage près de 120 m² habitables. La grande pièce de vie de 48 m², baignée de lumière grâce à sa charpente apparente et ses puits de lumière, s'ouvre sur une terrasse plein sud de 27 m². Côté nuit, quatre chambres doubles dont une suite parentale avec salle d'eau privative, une seconde salle d'eau au design contemporain et une buanderie complètent l'ensemble. Chauffage par poêle à granulés, poêle à bois et radiateurs électriques. Matériaux de qualité, atmosphère chaleureuse et emplacement idéal : commerces, écoles et transports à pied.

DPE



NB. Les prix cités font référence à des transactions en euros. Les fluctuations des taux de change ne sont pas de la responsabilité de l'agence ou de ceux qui la représentent. L'agence et ses représentants ne sont pas autorisés à faire ou donner des garanties relatives à la propriété. Ces indications ne font pas partie d'une offre ou d'un contrat et ne doivent pas être considérées comme des déclarations ou des représentations de faits, mais comme une représentation générale de la propriété. Toutes les superficies, les mesures ou les distances sont approximatives. Les textes, photographies et plans sont seulement donnés à titre indicatif et ne sont pas nécessairement complets. Leggett n'a pas testé tous les services, équipements ou installations et ne peut donc pas en garantir les spécificités.

Les informations pour les achats hors-plan sont donnés à titre indicatif seulement. La finition de la propriété peut varier. Les acheteurs sont invités à engager un spécialiste pour vérifier les plans et les spécifications énoncées dans leur contrat d'achat avec le promoteur.



DESCRIPTION

Nichée au cœur de Bozel, cette maison bénéficie d'un emplacement recherché :

Navettes gratuites pour Courchevel et le domaine skiable des 3 Vallées à quelques pas.

Commerces, écoles et services accessibles à pied.

Cadre de vie paisible, idéal à l'année ou en résidence secondaire.

Rez-de-chaussée (environ 120 m²)

Garage : 74 m²

Atelier : 20,26 m²

Entrée : 1,16 m²

Annexe : 36,92 m²

Étage (environ 120 m² habitables)

Pièce de vie lumineuse : 48,16 m², charpente apparente, accès terrasse plein sud

Chambre 1 : 11,33 m²

Chambre 2 : 11,95 m²

Chambre 3 : 12,69 m²

Chambre 4 : 12,15 m² (suite parentale avec salle d'eau privative)

Salle d'eau 2 : 6,89 m²

Buanderie : 10,74 m²

Terrasse : 27 m² exposée plein sud

Équipements et confort

Chauffage : poêle à granulés, poêle à bois, radiateurs électriques

Garage, cave

Exposition : plein sud

Année de rénovation : 2021

TAXES LOCALES

Taxe foncière: 1691 EUR

Taxe habitation: EUR

NOTES