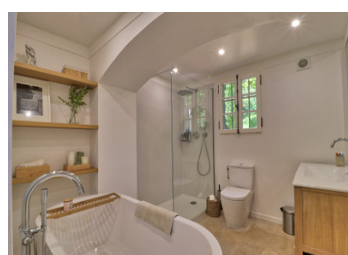
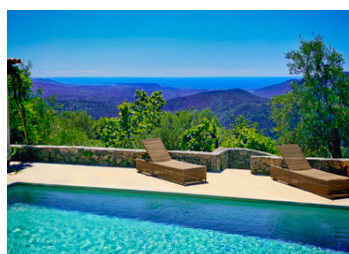
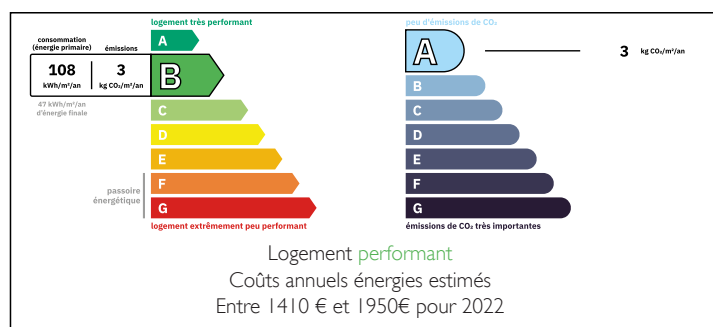


Élégante propriété provençale avec vue panoramique sur la mer et le lac, maisons d'amis, piscine et court de tennis



DPE



INFORMATION

Ville:	Cabris
Département:	Alpes-Maritimes
Ch:	10
SdB:	5
Surface:	375 m ²
Terrain:	25600 m ²

RÉSUMÉ

Une propriété d'exception à quelques pas du charmant village de Cabris, offrant une vue panoramique sur la baie de Cannes, les montagnes de l'Estérel et le lac Saint-Cassien.

Niché au cœur de plus de 2,5 hectares d'oliviers en terrasses, ce domaine magnifiquement rénové allie l'authenticité provençale au confort moderne raffiné. Les 375 m² de surface habitable comprennent une bastide principale de cinq chambres, une maison d'amis de quatre chambres et une annexe séparée avec bureau et salle de loisirs.

Les superbes équipements extérieurs comprennent une piscine chauffée de 14,5 × 7 m avec terrasses, un court de tennis privé, un double garage et plusieurs dépendances.

Offrant calme, intimité et un accès facile à Cannes, à l'aéroport de Nice et aux écoles internationales,

NB. Les prix cités font référence à des transactions en euros. Les fluctuations des taux de change ne sont pas de la responsabilité de l'agence ou de ceux qui la représentent. L'agence et ses représentants ne sont pas autorisés à faire ou donner des garanties relatives à la propriété. Ces indications ne font pas partie d'une offre ou d'un contrat et ne doivent pas être considérées comme des déclarations ou des représentations de faits, mais comme une représentation générale de la propriété. Toutes les superficies, les mesures ou les distances sont approximatives. Les textes, photographies et plans sont seulement donnés à titre indicatif et ne sont pas nécessairement complets. Leggett n'a pas testé tous les services, équipements ou installations et ne peut donc pas en garantir les spécificités.

Les informations pour les achats hors-plan sont donnés à titre indicatif seulement. La finition de la propriété peut varier. Les acheteurs sont invités à engager un spécialiste pour vérifier les plans et les spécifications énoncées dans leur contrat d'achat avec le promoteur.



DESCRIPTION

Nichée au milieu d'anciennes oliveraies surplombant la Côte d'Azur, cette propriété raffinée allie le caractère provençal intemporel au confort contemporain. Offrant une vue panoramique à couper le souffle qui s'étend de la baie de Cannes et des îles de Lérins aux montagnes de l'Estérel et au lac Saint-Cassien, c'est une propriété d'une rare beauté et authenticité.

Située au cœur de plus de 25 000 m² de jardins en terrasses plantés de 450 oliviers, la bastide et ses résidences d'hôtes offrent environ 375 m² d'espace de vie raffiné. La maison principale en pierre, magnifiquement restaurée, compte cinq chambres et respire le charme et l'élégance, tandis que la maison d'hôtes de quatre chambres et l'annexe séparée avec un grand bureau et une salle de loisirs offrent suffisamment d'espace pour accueillir famille et amis.

À l'extérieur, les loisirs et la détente occupent une place centrale. Une magnifique piscine chauffée (14,5 m × 7 m) est entourée de terrasses ensoleillées et d'un salon ombragé, tandis qu'un court de tennis privé vous invite à profiter du soleil provençal avec style.

La propriété comprend également un double garage, un bâtiment pour la récolte des olives, deux puits et plusieurs dépendances supplémentaires, ainsi qu'un potentiel de développement supplémentaire pour ceux qui souhaitent agrandir ou personnaliser leur retraite provençale.

Idéalement situé, le domaine se trouve à quelques pas du village pittoresque de Cabris, avec ses charmants cafés, ses restaurants et ses commerces de première nécessité. Cannes, Sophia Antipolis et la côte ne sont qu'à 20 km,...

TAXES LOCALES

Taxe foncière: 3640 EUR

Taxe habitation: EUR

NOTES