

Maison et jardin spacieux et lumineux offrant une vue sur la campagne. Excellente performance énergétique.



## INFORMATION

Ville:	La Motte
Département:	Côtes-d'Armor
Ch:	4
SdB:	2
Surface:	173 m <sup>2</sup>
Terrain:	3641 m <sup>2</sup>

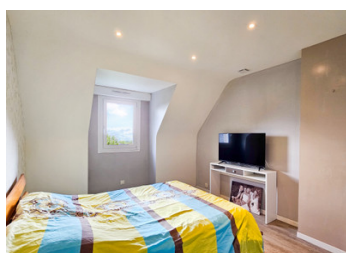
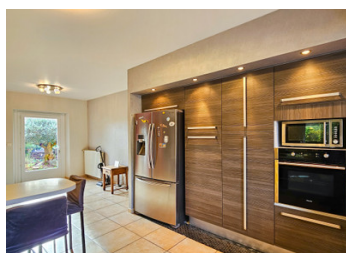
## RÉSUMÉ

Découvrez cette grande et lumineuse propriété près de Loudéac, offrant des prestations exceptionnelles.

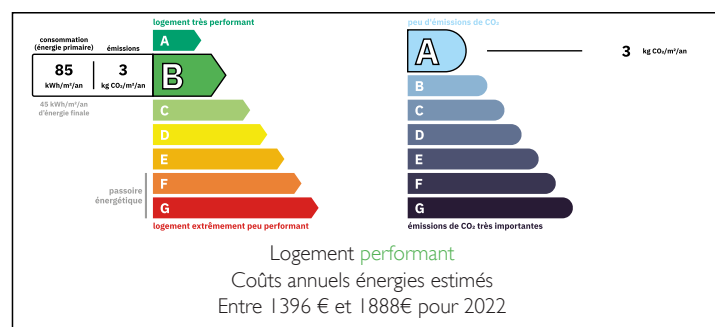
Située en pleine campagne, sur la commune de La Motte, cette grande maison individuelle garantit calme et tranquillité grâce à son jardin paysager. Spacieuse et idéale pour une famille, cette maison de construction solide allie le charme de l'ancien au confort moderne, pour un parfait équilibre entre style et fonctionnalité.

Au rez-de-chaussée, vous trouverez une superbe cuisine/salle à manger ouverte, un salon chaleureux avec poutres apparentes et cheminée en pierre, une buanderie, un atelier et un WC. À l'étage, trois belles chambres, une salle de bains familiale, des toilettes et une suite parentale avec dressing et salle d'eau.

À l'extérieur, un carport attenant, une piscine



## DPE



NB. Les prix cités font référence à des transactions en euros. Les fluctuations des taux de change ne sont pas de la responsabilité de l'agence ou de ceux qui la représentent. L'agence et ses représentants ne sont pas autorisés à faire ou donner des garanties relatives à la propriété. Ces indications ne font pas partie d'une offre ou d'un contrat et ne doivent pas être considérées comme des déclarations ou des représentations de faits, mais comme une représentation générale de la propriété. Toutes les superficies, les mesures ou les distances sont approximatives. Les textes, photographies et plans sont seulement donnés à titre indicatif et ne sont pas nécessairement complets. Leggett n'a pas testé tous les services, équipements ou installations et ne peut donc pas en garantir les spécificités.

Les informations pour les achats hors-plan sont donnés à titre indicatif seulement. La finition de la propriété peut varier. Les acheteurs sont invités à engager un spécialiste pour vérifier les plans et les spécifications énoncées dans leur contrat d'achat avec le promoteur.



## DESCRIPTION

Dès l'entrée, vous serez conquis par un espace de vie spacieux et lumineux, conçu pour le confort et la convivialité :

- Cuisine aménagée et équipée avec bar, ouverte sur une salle à manger spacieuse
- Salon chaleureux avec vue sur le jardin, les poutres apparentes et une imposante cheminée en pierre ajoutent au charme
- Volumes généreux et hauts plafonds

Toujours au rez-de-chaussée, une toilette séparée, une buanderie fonctionnelle et un atelier complètent cet espace.

À l'étage, un palier dessert :

- Trois chambres lumineuses et spacieuses
- Une salle de bains familiale (fonctionnelle mais nécessitant une rénovation)
- Une toilette séparée
- Une suite parentale avec dressing, salle de douche privative et chambre lumineuse

Extérieur et prestations haut de gamme.

L'extérieur, un jardin paysager et soigneusement entretenu comprend :

- Une piscine enterrée avec douche, local technique et espace détente
- Un mobil-home indépendant avec alimentation en eau et en électricité
- Un abri pour trois véhicules (avec espace de stockage pour le bois de chauffage)
- Un panneau solaire rotatif

Une perle rare sur le marché

Située en Bretagne centrale, cette impressionnante maison offre un cadre de vie unique, où chaque détail a été conçu avec soin pour allier esthétique et confort moderne.

-----

## TAXES LOCALES

Taxe habitation: EUR

## NOTES