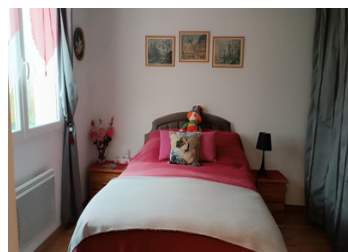


Maison indépendante de 3 chambres avec garage attenant, situé dans un lotissement très calme.



INFORMATION

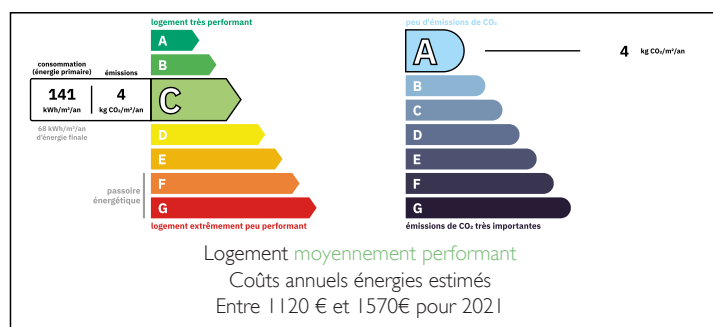
Ville:	Marsac
Département:	Creuse
Ch:	3
SdB:	2
Surface:	105 m ²
Terrain:	919 m ²



RÉSUMÉ

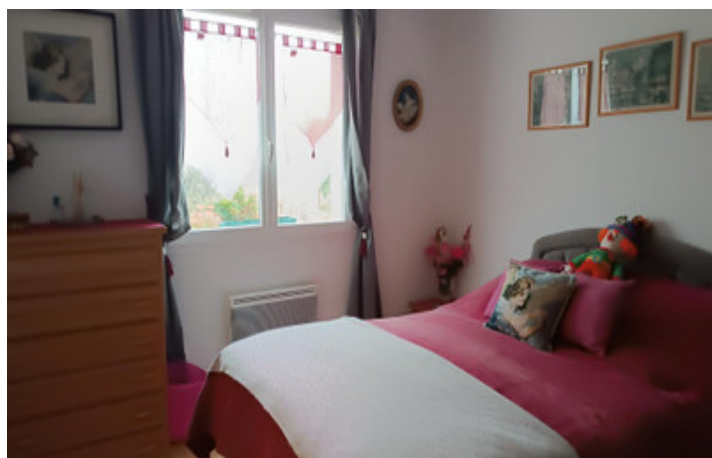
Maison indépendante bien entretenue, construction achevée en 2014. Située dans un domaine très calme à la périphérie d'un petit village avec commodités de base.

DPE



NB. Les prix cités font référence à des transactions en euros. Les fluctuations des taux de change ne sont pas de la responsabilité de l'agence ou de ceux qui la représentent. L'agence et ses représentants ne sont pas autorisés à faire ou donner des garanties relatives à la propriété. Ces indications ne font pas partie d'une offre ou d'un contrat et ne doivent pas être considérées comme des déclarations ou des représentations de faits, mais comme une représentation générale de la propriété. Toutes les superficies, les mesures ou les distances sont approximatives. Les textes, photographies et plans sont seulement donnés à titre indicatif et ne sont pas nécessairement complets. Leggett n'a pas testé tous les services, équipements ou installations et ne peut donc pas en garantir les spécificités.

Les informations pour les achats hors-plan sont donnés à titre indicatif seulement. La finition de la propriété peut varier. Les acheteurs sont invités à engager un spécialiste pour vérifier les plans et les spécifications énoncées dans leur contrat d'achat avec le promoteur.



DESCRIPTION

Je présente ce bungalow indépendant bien entretenu de 2 chambres et 2 salles de bains avec un garage attenant. Construit et isolé selon une construction BBC de haut niveau.

La propriété dispose d'une allée panoramique jusqu'à l'entrée principale avec de belles vues et des jardins bien entretenus.

La propriété comprend, porte d'entrée dans un vestibule menant à un grand salon/salle à manger avec un poêle à bois, il y a également un accès ici à un couloir vers 2 chambres doubles avec salles de douche attenantes dont une avec baignoire.

En revenant au salon/salle à manger, vous pouvez accéder à la cuisine, à la véranda et au garage.

Le jardin entoure la maison et est accessible depuis les portes d'entrée ou la véranda. Il y a de jolis coins salon pour profiter de la vue magnifique.

Double vitrage partout et relié aux égouts.

Construit selon des spécifications élevées par des artisans français.

Aéroport le plus proche de Limoges à environ 1 heure de route.

Commerces les plus proches à quelques minutes en voiture du village de Marsac 23210.

Benevent L'Abbaye 23210 est à seulement 5 minutes en voiture où vous trouverez un supermarché Carrefour, une boucherie, une boulangerie bar/restaurant et bien plus encore.

Les informations sur les risques auxquels ce bien est exposé sont disponibles sur le site Géorisques : <https://www.georisques.gouv.fr>

TAXES LOCALES

Taxe foncière: **979 EUR**

Taxe habitation: **EUR**

NOTES