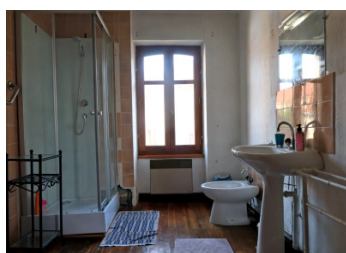
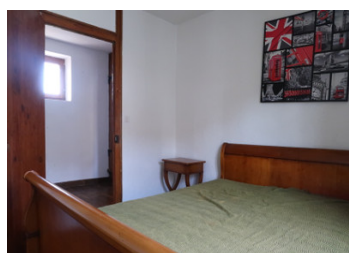
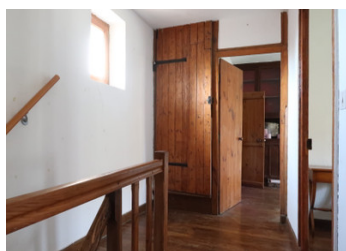
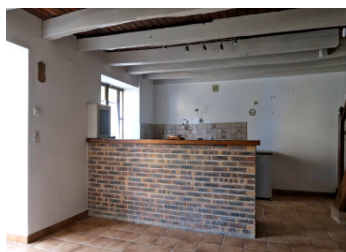


Maison en pierre à la campagne



INFORMATION

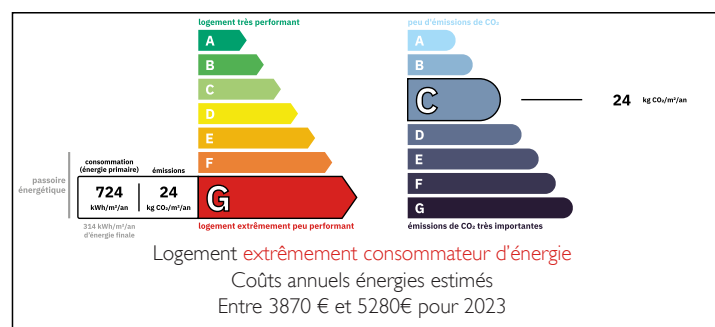
Ville:	Cheissoux
Département:	Haute-Vienne
Ch:	2
SdB:	1
Surface:	71 m2
Terrain:	151 m2



RÉSUMÉ

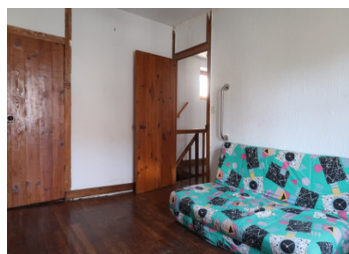
Une maison de campagne prête à emménager. Elle a besoin d'être rafraîchie, mais pourrait devenir une charmante maison de vacances ou une opportunité commerciale à louer pendant l'été.

DPE



NB. Les prix cités font référence à des transactions en euros. Les fluctuations des taux de change ne sont pas de la responsabilité de l'agence ou de ceux qui la représentent. L'agence et ses représentants ne sont pas autorisés à faire ou donner des garanties relatives à la propriété. Ces indications ne font pas partie d'une offre ou d'un contrat et ne doivent pas être considérées comme des déclarations ou des représentations de faits, mais comme une représentation générale de la propriété. Toutes les superficies, les mesures ou les distances sont approximatives. Les textes, photographies et plans sont seulement donnés à titre indicatif et ne sont pas nécessairement complets. Leggett n'a pas testé tous les services, équipements ou installations et ne peut donc pas en garantir les spécificités.

Les informations pour les achats hors-plan sont donnés à titre indicatif seulement. La finition de la propriété peut varier. Les acheteurs sont invités à engager un spécialiste pour vérifier les plans et les spécifications énoncées dans leur contrat d'achat avec le promoteur.



DESCRIPTION

Maison en pierre située dans un hameau calme, comprenant :

Au rez-de-chaussée, une cuisine ouverte / salon : 40 m².

Au premier étage, deux chambres et une salle de bains avec toilettes.

Grenier au-dessus.

Cave en dessous.

Il y a un petit jardin à l'avant et un terrain non attenant de 39 m².

À voir, veuillez me contacter, Jacco van Mourik, pour plus d'informations ou pour une visite.

Les informations sur les risques auxquels ce bien est exposé sont disponibles sur le site Géorisques : <https://www.georisques.gouv.fr>

TAXES LOCALES

Taxe foncière: 500 EUR

Taxe habitation: EUR

NOTES