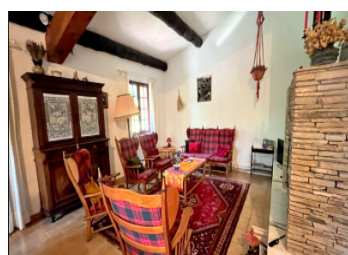
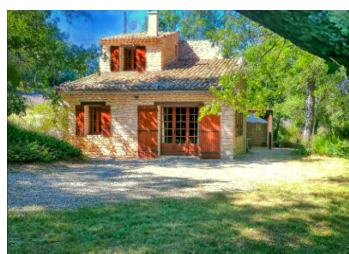


Authentique mas provençal en pleine nature près du village de Vachères - Luberon



INFORMATION

Ville:	Vachères
Département:	Alpes-de-Haute-Provence
Ch:	3
SdB:	2
Surface:	135 m ²
Terrain:	7595 m ²

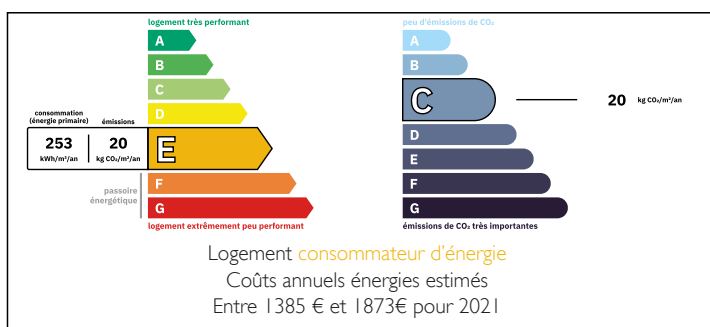
RÉSUMÉ

Situé à quelques minutes du village de Vachères, petit village perché à 830m d'altitude, réputé pour la pureté de l'air, ce mas traditionnel avec vue dégagée et sans vis-à-vis, bordé d'un magnifique champs de lavande présente tous les éléments pour profiter d'un environnement idyllique pour se ressourcer.

La maison offre tout le confort avec un large pièce de vie pour les soirées au coin du feu, une grande cuisine conviviale pour les repas de familles, 3 chambres, 2 salles de bains et 1 cabinet de toilette. A l'extérieur la large terrasse couverte offre la possibilité de repas festifs à la belle saison, et le vaste jardin boisé permet une immersion totale en pleine nature.

La grande piscine hors sol permet de se rafraichir aux heures chaudes et l'abri jardin accueillera le matériel et les meubles de jardin.

DPE



NB. Les prix cités font référence à des transactions en euros. Les fluctuations des taux de change ne sont pas de la responsabilité de l'agence ou de ceux qui la représentent. L'agence et ses représentants ne sont pas autorisés à faire ou donner des garanties relatives à la propriété. Ces indications ne font pas partie d'une offre ou d'un contrat et ne doivent pas être considérées comme des déclarations ou des représentations de faits, mais comme une représentation générale de la propriété. Toutes les superficies, les mesures ou les distances sont approximatives. Les textes, photographies et plans sont seulement donnés à titre indicatif et ne sont pas nécessairement complets. Leggett n'a pas testé tous les services, équipements ou installations et ne peut donc pas en garantir les spécificités.

Les informations pour les achats hors-plan sont donnés à titre indicatif seulement. La finition de la propriété peut varier. Les acheteurs sont invités à engager un spécialiste pour vérifier les plans et les spécifications énoncées dans leur contrat d'achat avec le promoteur.



DESCRIPTION

Le bien orienté Sud élevé d'un étage est composé de la manière suivante :

Au RDC :

- Une cuisine de 25 m² avec poêle à bois
- Un dégagement
- Un séjour avec cheminée de 51 m²
- Une salle d'eau
- Un WC indépendant
- Un cellier/buanderie
- Une chaufferie/atelier de 12 m²
- Une terrasse couverte de 24 m²

A l'étage

- Une mezzanine pour un espace bureau/bibliothèque
- Un dégagement
- Chambre 1 de 12 m²
- Chambre 2 de 10 m²
- Chambre 3 de 10 m²
- Une salle d'eau avec WC

L'extérieur :

- Une piscine hors sol
- Un abri de jardin
- La possibilité de garer plusieurs véhicules

Commodités :

Le village de Céreste à 17 km, 20 minutes offre toutes les commodités de premières nécessités : Boulangerie, supermarché, pharmacien, coiffeur ...

Transport :

- Distance Vachères – Gare TGV Aix en Provence : 1h20
- Distance Vachères – Aéroport de Marignane – Marseille : 1h30

Les informations sur les risques auxquels ce bien est exposé sont disponibles sur le site Géorisques : <https://www.georisques.gouv.fr>

TAXES LOCALES

Taxe foncière: 1500 EUR

Taxe habitation: EUR

NOTES