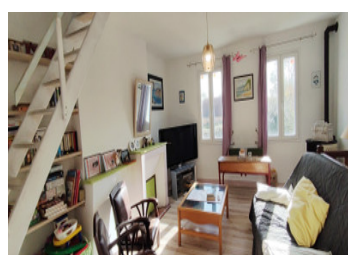
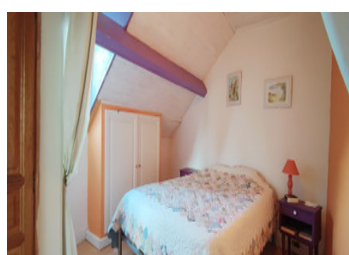
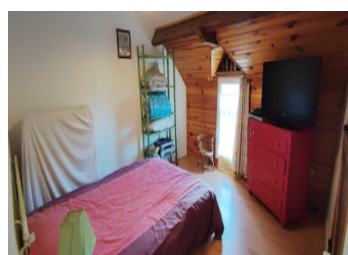
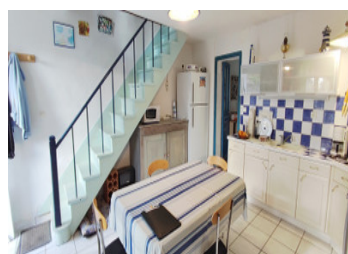


Leggett-Immo. Maison de 3 ch et 1.5 sdb sur trois niveau. Jardin et terrasse. 5 min à Carentan. SNCF Paris.



## INFORMATION

Ville:	Carentan-les-Marais
Département:	Manche
Ch:	3
SdB:	1
Surface:	73 m <sup>2</sup>
Terrain:	250 m <sup>2</sup>

## RÉSUMÉ

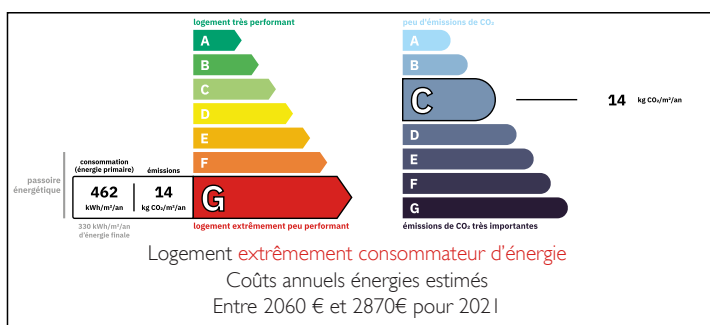
Leggett-Immo vous présente cette opportunité à seulement 5 minutes de la ville historique de Carentan. Cette propriété se compose de deux maisons indépendantes vendues ensemble, offrant une flexibilité exceptionnelle. Elle comprend au total : 3 chambres, 1 salle de bain et 1 salle d'eau, une cuisine/salle à manger et plusieurs espaces de vie.

L'entrée donne sur une cuisine-salle à manger, une salle de bain complète, un salon avec accès au jardin et un cellier. À l'étage, vous trouverez un grand salon, deux chambres et des toilettes. Une chambre supplémentaire est aménagée dans les combles.

La propriété bénéficie d'un parking privé et d'un généreux espace extérieur, idéal pour se détendre ou recevoir.

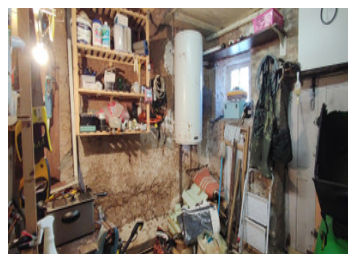
Parfaitement située entre les plages du

## DPE



NB. Les prix cités font référence à des transactions en euros. Les fluctuations des taux de change ne sont pas de la responsabilité de l'agence ou de ceux qui la représentent. L'agence et ses représentants ne sont pas autorisés à faire ou donner des garanties relatives à la propriété. Ces indications ne font pas partie d'une offre ou d'un contrat et ne doivent pas être considérées comme des déclarations ou des représentations de faits, mais comme une représentation générale de la propriété. Toutes les superficies, les mesures ou les distances sont approximatives. Les textes, photographies et plans sont seulement donnés à titre indicatif et ne sont pas nécessairement complets. Leggett n'a pas testé tous les services, équipements ou installations et ne peut donc pas en garantir les spécificités.

Les informations pour les achats hors-plan sont donnés à titre indicatif seulement. La finition de la propriété peut varier. Les acheteurs sont invités à engager un spécialiste pour vérifier les plans et les spécifications énoncées dans leur contrat d'achat avec le promoteur.



## DESCRIPTION

null

-----

Les informations sur les risques auxquels ce bien est exposé sont disponibles sur le site Géorisques : <https://www.georisques.gouv.fr>

## TAXES LOCALES

Taxe foncière: 300 EUR

Taxe habitation: EUR

## NOTES