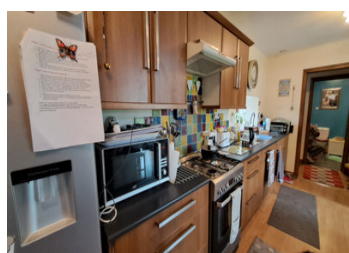


Une superbe maison en pierre indépendante avec 4 chambres et un appartement de vacances. **RÉDUCTION DE PRIX.**



INFORMATION

Ville:	Valdallière
Département:	Calvados
Ch:	4
SdB:	3
Surface:	153 m ²
Terrain:	4193 m ²

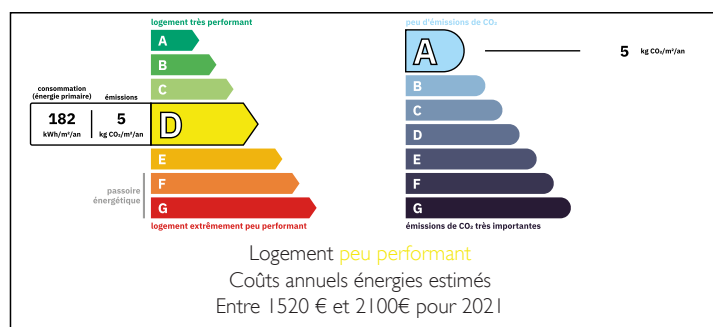
RÉSUMÉ

Cette grande et belle maison individuelle en pierre, avec ses 4 chambres, ses 3 salles de bains et ses 2 salons confortables, offre beaucoup d'espace et un potentiel de maison de rêve absolu. Aucune renovation requis.

Le grand jardin avec sa vue longue les prairies invite une infinité de possibilités. Culture de légumes et de fruits, superbes parterres de fleurs variés, élevage de poules pour les œufs du petit-déjeuner, coin barbecue, paradis des jeux pour les enfants et bien plus encore. Laissez libre cours à votre créativité et à vos envies.

En outre, la maison dispose d'un petit appartement de vacances confortable au premier étage avec une petite cuisine avec coin repas, une salle de bains avec douche et une chambre à coucher. Idéal pour les visites de la famille et des amis ou pour la location...

DPE



NB. Les prix cités font référence à des transactions en euros. Les fluctuations des taux de change ne sont pas de la responsabilité de l'agence ou de ceux qui la représentent. L'agence et ses représentants ne sont pas autorisés à faire ou donner des garanties relatives à la propriété. Ces indications ne font pas partie d'une offre ou d'un contrat et ne doivent pas être considérées comme des déclarations ou des représentations de faits, mais comme une représentation générale de la propriété. Toutes les superficies, les mesures ou les distances sont approximatives. Les textes, photographies et plans sont seulement donnés à titre indicatif et ne sont pas nécessairement complets. Leggett n'a pas testé tous les services, équipements ou installations et ne peut donc pas en garantir les spécificités.

Les informations pour les achats hors-plan sont donnés à titre indicatif seulement. La finition de la propriété peut varier. Les acheteurs sont invités à engager un spécialiste pour vérifier les plans et les spécifications énoncées dans leur contrat d'achat avec le promoteur.



DESCRIPTION

Une maison d'habitation construite en pierre et recouverte d'ardoises :

Au rez-de-chaussée: Salle de douche et WC, buanderie, cuisine/salle à manger suivie d'un salon avec poêle à bois, suivi d'une chambre avec dressing. A l'étage: Un palier accessible par un escalier, entrée dans l'appartement par le palier, cuisine/salle à manger, salle de douche et WC, chambre.

2 autres chambres donnant sur le palier, un petit placard, salle de bains avec WC. Grenier au-dessus.

Les informations sur les risques auxquels ce bien est exposé sont disponibles sur le site Géorisques : <https://www.georisques.gouv.fr>

TAXES LOCALES

Taxe habitation: EUR

NOTES