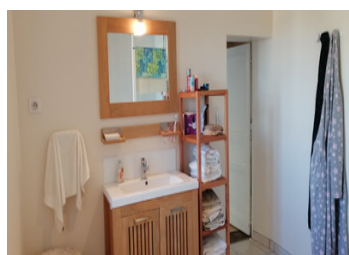


Charmante maison de ville, 2 chambres, espace arrière très agréable ! Grand potentiel



INFORMATION

| | |
|--------------|--------------------|
| Ville: | Saint-Mathieu |
| Département: | Haute-Vienne |
| Ch: | 2 |
| SdB: | 2 |
| Surface: | 90 m ² |
| Terrain: | 570 m ² |



RÉSUMÉ

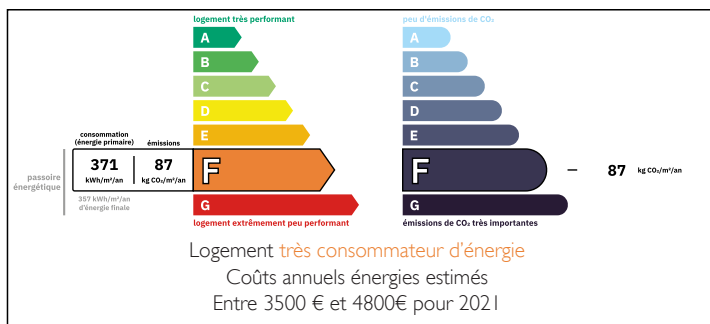
Maison avec caractère et pierres, offrant un cadre de vie très calme et privé en partie arrière, à deux pas des commerces et services du village de Saint-Mathieu

Grand potentiel pour cette belle maison, pouvant être familial ou de vacances – à visiter pour tomber sous son charme !

À la frontière des départements de la Haute-Vienne, de la Charente et de la Dordogne.

À deux pas des commerces, des écoles et du lac touristique !

DPE



NB. Les prix cités font référence à des transactions en euros. Les fluctuations des taux de change ne sont pas de la responsabilité de l'agence ou de ceux qui la représentent. L'agence et ses représentants ne sont pas autorisés à faire ou donner des garanties relatives à la propriété. Ces indications ne font pas partie d'une offre ou d'un contrat et ne doivent pas être considérées comme des déclarations ou des représentations de faits, mais comme une représentation générale de la propriété. Toutes les superficies, les mesures ou les distances sont approximatives. Les textes, photographies et plans sont seulement donnés à titre indicatif et ne sont pas nécessairement complets. Leggett n'a pas testé tous les services, équipements ou installations et ne peut donc pas en garantir les spécificités.

Les informations pour les achats hors-plan sont donnés à titre indicatif seulement. La finition de la propriété peut varier. Les acheteurs sont invités à engager un spécialiste pour vérifier les plans et les spécifications énoncées dans leur contrat d'achat avec le promoteur.



DESCRIPTION

Espace avant offrant un stationnement pratique et un petit jardin.

- Rez-de-chaussée : grande baie vitrée offrant une luminosité au séjour 20m², poutres en bois, cheminée avec poêle à bois.

Cuisine 15m² avec beaucoup de charme, murs en pierres, belle cheminée, plancher bois. Porte donnant sur une très belle terrasse. Sur cave sas buanderie desservant, une pièce avec toilettes avec point d'eau, accès au garage.

Garage environ 60 m² pouvant accueillir plusieurs voitures, accès facile, chauffage central avec réserve de combustible.

- L'étage : authentique escalier en bois, mène à 2 chambres sur parquet en bois ancien. L'agencement actuel comprend une chambre 20m² principale spacieuse avec sa salle d'eau 9m² très agréable et pratique, douche et sèche-serviettes et toilettes. Côté jardin, belle chambre 11m² lumineuse, suivie d'une salle d'eau lumineuse 4.5m².

Au bout du couloir, grande pièce environ 20 m² avec plancher en bois offrant un potentiel immense pour un aménagement de plusieurs chambres supplémentaires, bureau ou autre. Grand potentiel ! Espace grenier sur les pièces déjà existantes.

Extérieur : un magnifique avec beaucoup de charme ! Terrasse d'environ 65 m², murs très anciens en pierres, espace couvert idéal pour vos repas d'été. Le tout donnant sur un jardin entièrement clos de 300 m².

Atelier avec son grenier, et en plus une pièce de rangement.

Les informations sur les risques auxquels ce bien est exposé sont disponibles sur le site Géorisques : <https://www.georisques.gouv.fr>

TAXES LOCALES

Taxe habitation: EUR

NOTES