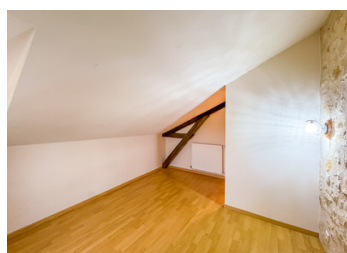


Maison familiale accueillante de 3 chambres dans un cadre rural.



## INFORMATION

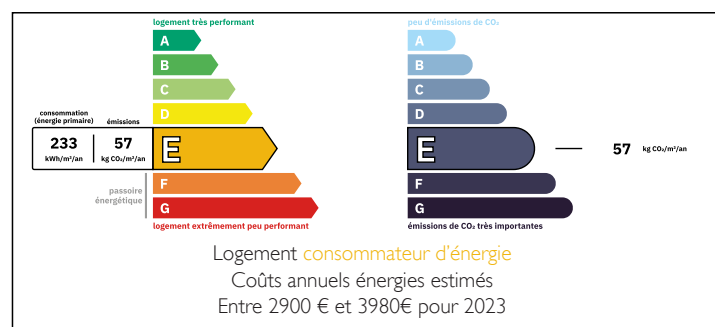
Ville:	Saint-Front-la-Rivière
Département:	Dordogne
Ch:	3
SdB:	2
Surface:	107 m <sup>2</sup>
Terrain:	600 m <sup>2</sup>



## RÉSUMÉ

Nichée au cœur de la campagne, cette charmante maison de trois chambres offre un mélange séduisant de caractère rustique et de confort moderne. Entourée de champs, d'arbres matures et un puits la propriété constitue un havre de paix idéal pour ceux qui recherchent un rythme de vie plus lent et un contact plus étroit avec la nature. Sans oublier la proximité d'un village animé où vous trouverez tout ce dont vous avez besoin au quotidien.

## DPE



NB. Les prix cités font référence à des transactions en euros. Les fluctuations des taux de change ne sont pas de la responsabilité de l'agence ou de ceux qui la représentent. L'agence et ses représentants ne sont pas autorisés à faire ou donner des garanties relatives à la propriété. Ces indications ne font pas partie d'une offre ou d'un contrat et ne doivent pas être considérées comme des déclarations ou des représentations de faits, mais comme une représentation générale de la propriété. Toutes les superficies, les mesures ou les distances sont approximatives. Les textes, photographies et plans sont seulement donnés à titre indicatif et ne sont pas nécessairement complets. Leggett n'a pas testé tous les services, équipements ou installations et ne peut donc pas en garantir les spécificités.

Les informations pour les achats hors-plan sont donnés à titre indicatif seulement. La finition de la propriété peut varier. Les acheteurs sont invités à engager un spécialiste pour vérifier les plans et les spécifications énoncées dans leur contrat d'achat avec le promoteur.



## DESCRIPTION

La maison dispose d'un salon et d'une salle à manger lumineux et ouverts, avec de grandes fenêtres qui offrent une vue imprenable sur la campagne. La cuisine et le cellier offrent de nombreux rangements, un espace de travail pratique et un accès facile aux pièces à vivre principales, ce qui les rend idéales pour un usage quotidien ou pour recevoir.

Le rez-de-chaussée comprend également une salle de bains et des toilettes séparées.

À l'étage, la chambre principale est spacieuse et offre une vue paisible, tandis que deux autres chambres offrent une grande flexibilité pour la famille, les invités ou un bureau à domicile.

Une grande salle de bains/salle d'eau familiale et des toilettes se trouvent également à cet étage.

À l'extérieur, la propriété offre une vaste pelouse, parfaite pour le jardinage, les loisirs ou de futurs aménagements, et le cadre rural garantit une sensation de paix tout en restant à une distance raisonnable des commodités locales.

Veillez contacter l'agent pour plus d'informations.

## TAXES LOCALES

**Taxe foncière: 1046 EUR**

**Taxe habitation: EUR**

-----

Les informations sur les risques auxquels ce bien est exposé sont disponibles sur le site Géorisques : <https://www.georisques.gouv.fr>

## NOTES