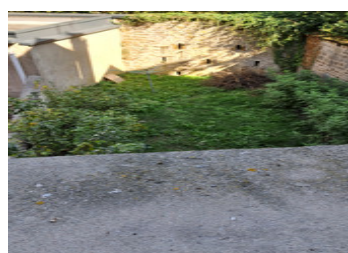
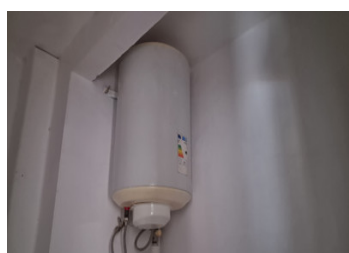
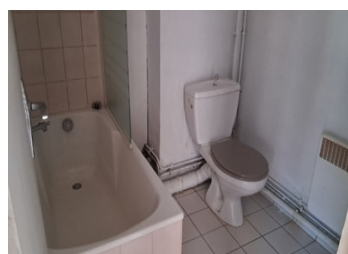
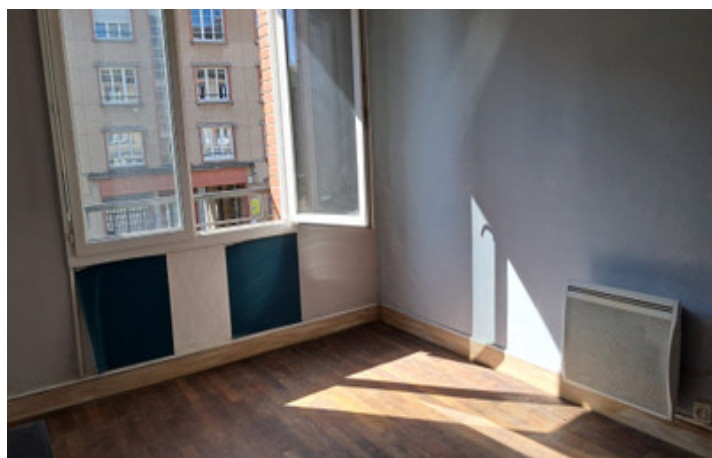


Une opportunité pour les investisseurs dans une ville universitaire dynamique.



INFORMATION

Ville:	Flers
Département:	Orne
Ch:	I
SdB:	I
Surface:	42 m2
Terrain:	0 m2

RÉSUMÉ

Trois appartements d'habitation construit en pierre couverte en ardoise au troisième étage comprenant :

- Au niveau 1er étage: un appartement T2 comprenant: un séjour, une chambre, une cuisine, une salle de bains avec

water-closet, un débarras, un dégagement et un placard.

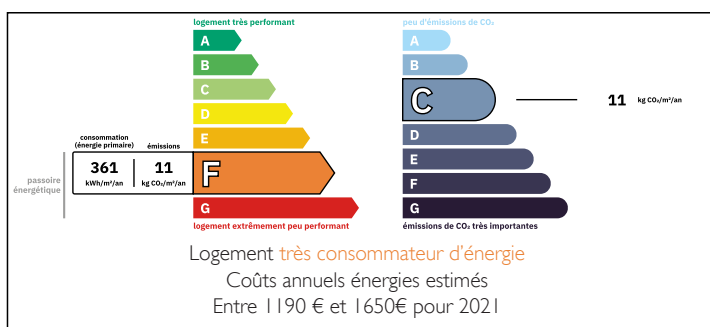
Au niveau deuxième étage: un appartement TZ comprenant: un séjour, une chambre, une cuisine, un cellier, une salle de bain avec water closet, un débarras, un dégagement
LOT NUMERO QUATRE (4)

Au niveau 3ième étage en combles, un appartement (à aménager'

comportant: trois pièces.

Et les DEUX CENT TRENTE ET UN MILLIEMES (23111.000èmes) de la propriété indivise du sol et des parties communes.

DPE



NB. Les prix cités font référence à des transactions en euros. Les fluctuations des taux de change ne sont pas de la responsabilité de l'agence ou de ceux qui la représentent. L'agence et ses représentants ne sont pas autorisés à faire ou donner des garanties relatives à la propriété. Ces indications ne font pas partie d'une offre ou d'un contrat et ne doivent pas être considérées comme des déclarations ou des représentations de faits, mais comme une représentation générale de la propriété. Toutes les superficies, les mesures ou les distances sont approximatives. Les textes, photographies et plans sont seulement donnés à titre indicatif et ne sont pas nécessairement complets. Leggett n'a pas testé tous les services, équipements ou installations et ne peut donc pas en garantir les spécificités.

Les informations pour les achats hors-plan sont données à titre indicatif seulement. La finition de la propriété peut varier. Les acheteurs sont invités à engager un spécialiste pour vérifier les plans et les spécifications énoncées dans leur contrat d'achat avec le promoteur.

DESCRIPTION

Trois appartements dans un emplacement privilégié près du centre-ville et de l'université, à quelques pas de toutes les commodités.

Un investissement idéal pour un entrepreneur.

Quelques travaux de rénovation sont nécessaires.

Les informations sur les risques auxquels ce bien est exposé sont disponibles sur le site Géorisques : <https://www.georisques.gouv.fr>

TAXES LOCALES

Taxe foncière: 2386 EUR

Taxe habitation: EUR

NOTES