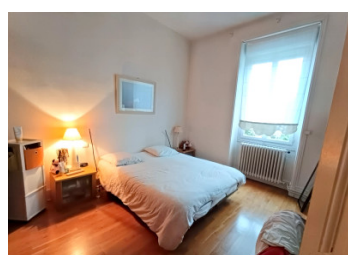


## Maison centre ville avec garage jardin et piscine



## INFORMATION

Ville:	Périgueux
Département:	Dordogne
Ch:	4
SdB:	3
Surface:	150 m <sup>2</sup>
Terrain:	194 m <sup>2</sup>

## RÉSUMÉ

Belle maison de ville dans un quartier recherché de Périgueux avec garage et piscine.

Cette maison sur 3 niveaux de compose :  
En rez de chaussé : Entrée salon double cheminée - séjour - cuisine (avec buanderie) - véranda accès jardin tout en longueur.

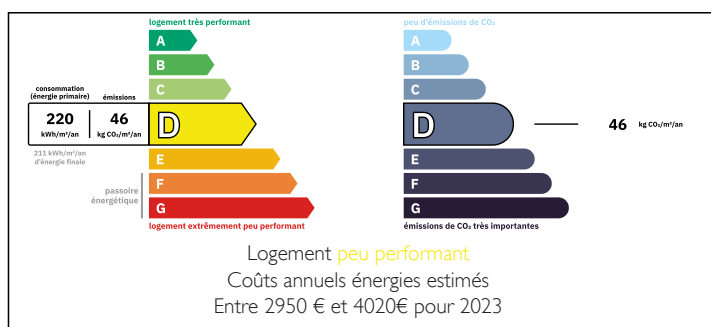
Au 1er : 1 suite parentale - 1 chambre - 1 salle d'eau

Au 2nd : 2 chambres et 1 salle d'eau.

Jardin sans vis à vis avec piscine chauffée et garage et cave.

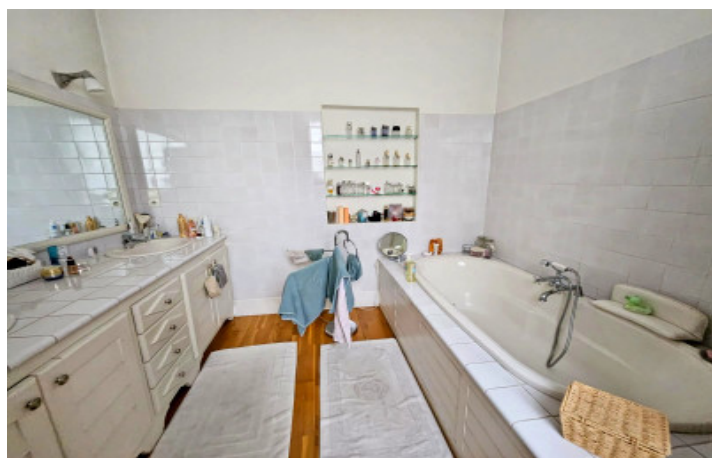
Double vitrage, porte entrée récente haut de gamme, chauffage gaz de ville.

## DPE



NB. Les prix cités font référence à des transactions en euros. Les fluctuations des taux de change ne sont pas de la responsabilité de l'agence ou de ceux qui la représentent. L'agence et ses représentants ne sont pas autorisés à faire ou donner des garanties relatives à la propriété. Ces indications ne font pas partie d'une offre ou d'un contrat et ne doivent pas être considérées comme des déclarations ou des représentations de faits, mais comme une représentation générale de la propriété. Toutes les superficies, les mesures ou les distances sont approximatives. Les textes, photographies et plans sont seulement donnés à titre indicatif et ne sont pas nécessairement complets. Leggett n'a pas testé tous les services, équipements ou installations et ne peut donc pas en garantir les spécificités.

Les informations pour les achats hors-plan sont donnés à titre indicatif seulement. La finition de la propriété peut varier. Les acheteurs sont invités à engager un spécialiste pour vérifier les plans et les spécifications énoncées dans leur contrat d'achat avec le promoteur.



## DESCRIPTION

Belle maison de ville dans un quartier recherché de Périgueux avec garage et piscine.

Cette maison sur 3 niveaux de compose :  
En rez de chaussé : Entrée salon double cheminée - séjour - cuisine (avec buanderie) - véranda accès jardin tout en longueur.

Au 1er : 1 suite parentale - 1 chambre - 1 salle d'eau

Au 2nd : 2 chambres et 1 salle d'eau.

Jardin sans vis à vis avec piscine chauffée et garage et cave.

Double vitrage, porte entrée récente haut de gamme, chauffage gaz de ville

-----  
Les informations sur les risques auxquels ce bien est exposé sont disponibles sur le site Géorisques : <https://www.georisques.gouv.fr>

## TAXES LOCALES

**Taxe foncière: 2000 EUR**

**Taxe habitation: EUR**

## NOTES